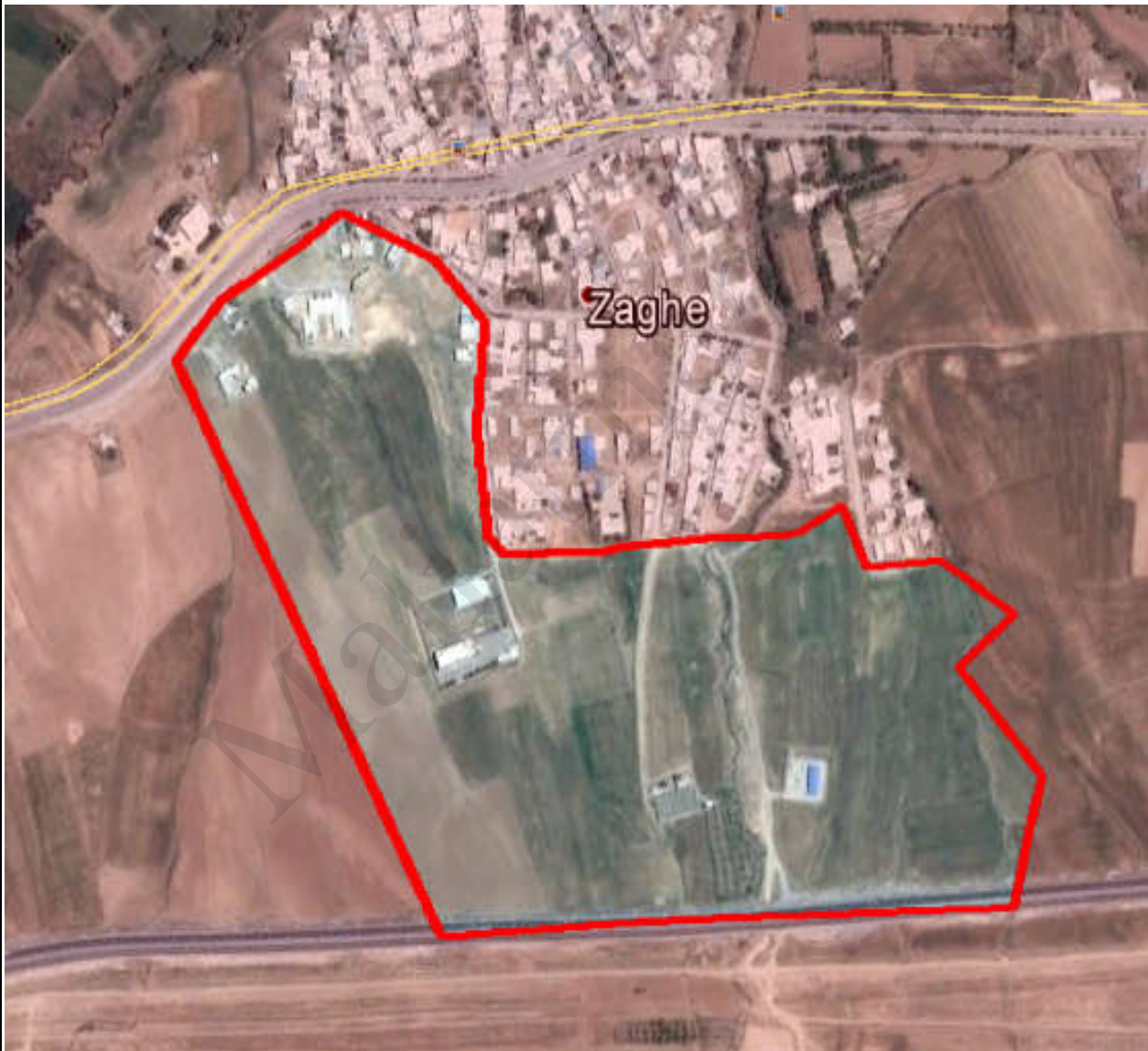


محدوده بلوک-۱

شمال	خیابان بسیج-خیابان معلم-خیابان ۱۶ متری
شرق	اراضی کشاورزی بسمت پمپ بنزین
جنوب	کمربندی و فضای سبز
غرب	اراضی کشاورزی منتهی به ورودی شهر



ارزش اجاری هر متر مربع اعیان املاک (ریال)

ارزش هر متر مربع با سایر کاربریها(بااستثنا کشاورزی)	ارزش هر متر مربع با کاربری اداری	ارزش هر متر مربع با کاربری تجاری	ارزش هر متر مربع با کاربری مسکونی
.	۷۰,۰۰۰	۹۰,۰۰۰	۶۰,۰۰۰

محدوده بلوک-۲

شمال	خیابان بسیج منتهی به منابع طبیعی
شرق	خیابان ۱۶ متری منتهی به اراضی کشاورزی سمت پمپ بنزین
جنوب	خیابان ۱۶ متری سمت کمربندی- طرح تفکیکی بنیاد مسکن
غرب	اراضی کشاورزی - خ معلم

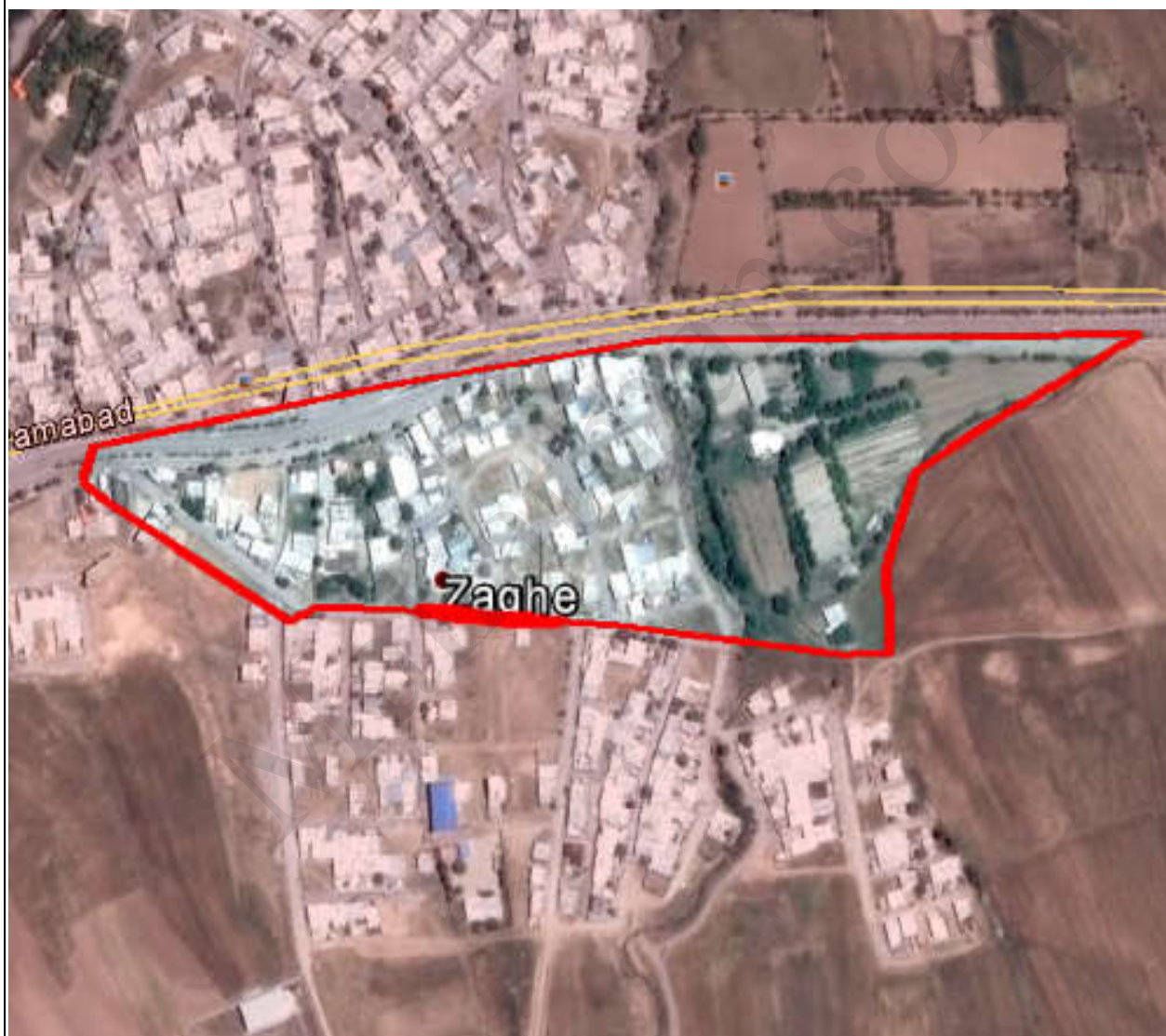


ارزش اجاری هر متر مربع اعیان املاک (ریال)

ارزش هر متر مربع با سایر کاربریها(باستثنا کشاورزی)	ارزش هر متر مربع با کاربری اداری	ارزش هر متر مربع با کاربری تجاری	ارزش هر متر مربع با کاربری مسکونی
.	۹۰,۰۰۰	۱۰۰,۰۰۰	۹۰,۰۰۰

محدوده بلوک ۳-

شمال	بلوار ۲۲ بهمن
شرق	منابع طبیعی به سمت پمپ بنزین
جنوب	خیابان بسیج
غرب	بلوار ۲۲ بهمن منتهی به خیابان بسیج

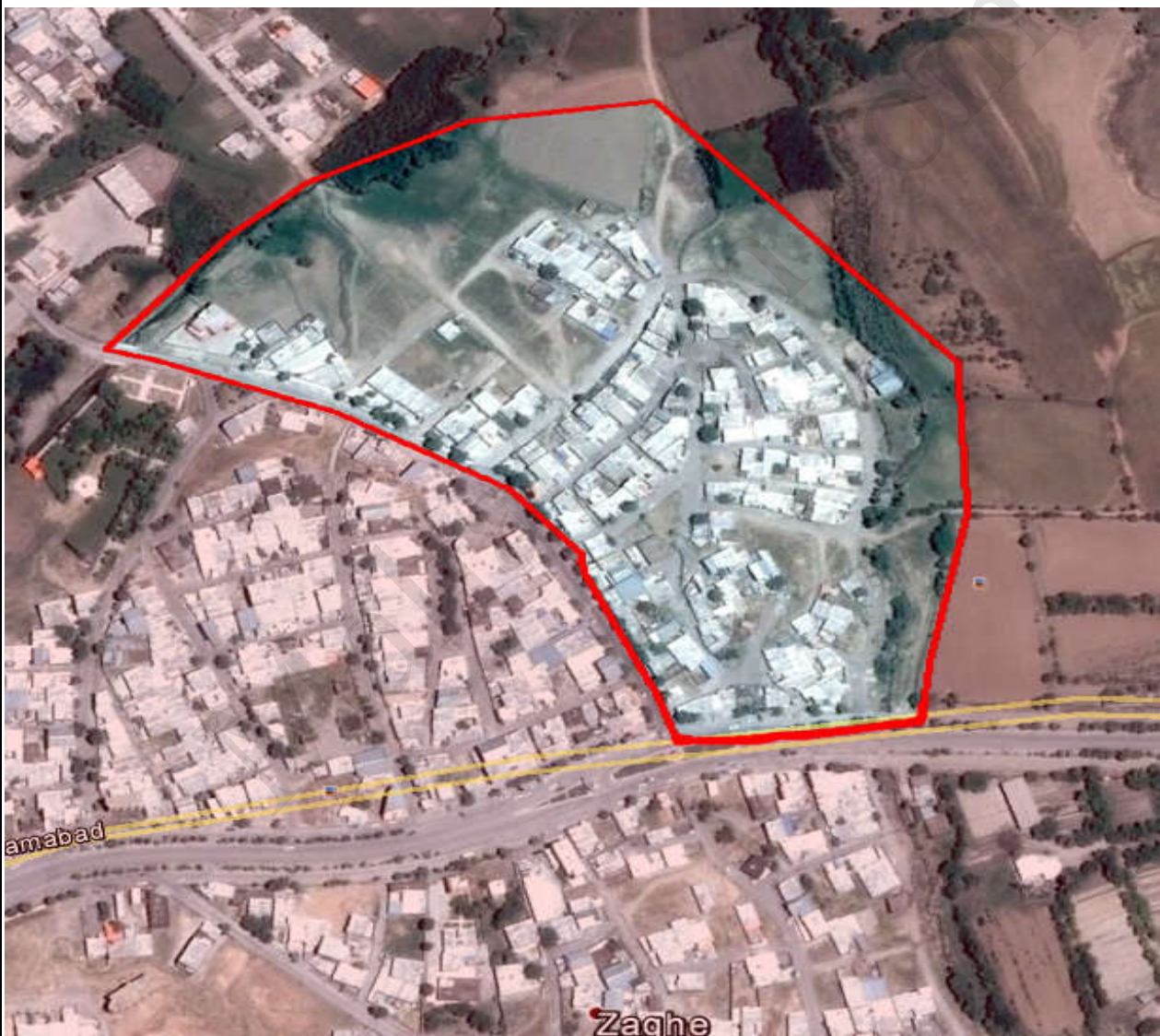


ارزش اجاری هر متر مربع اعیان املاک (ریال)

ارزش هر متر مربع با سایر کاربریها(باستثنا کشاورزی)	ارزش هر متر مربع با کاربری اداری	ارزش هر متر مربع با کاربری تجاری	ارزش هر متر مربع با کاربری مسکونی
.	۱۲۵,۰۰۰	۱۵۰,۰۰۰	۱۲۰,۰۰۰

محدوده بلوک-۴

شمال	اراضی کشاورزی باغات
شرق	نهالستان منابع طبیعی
جنوب	خیابان وحدت
غرب	خیابان امام منتهی به میدان امام

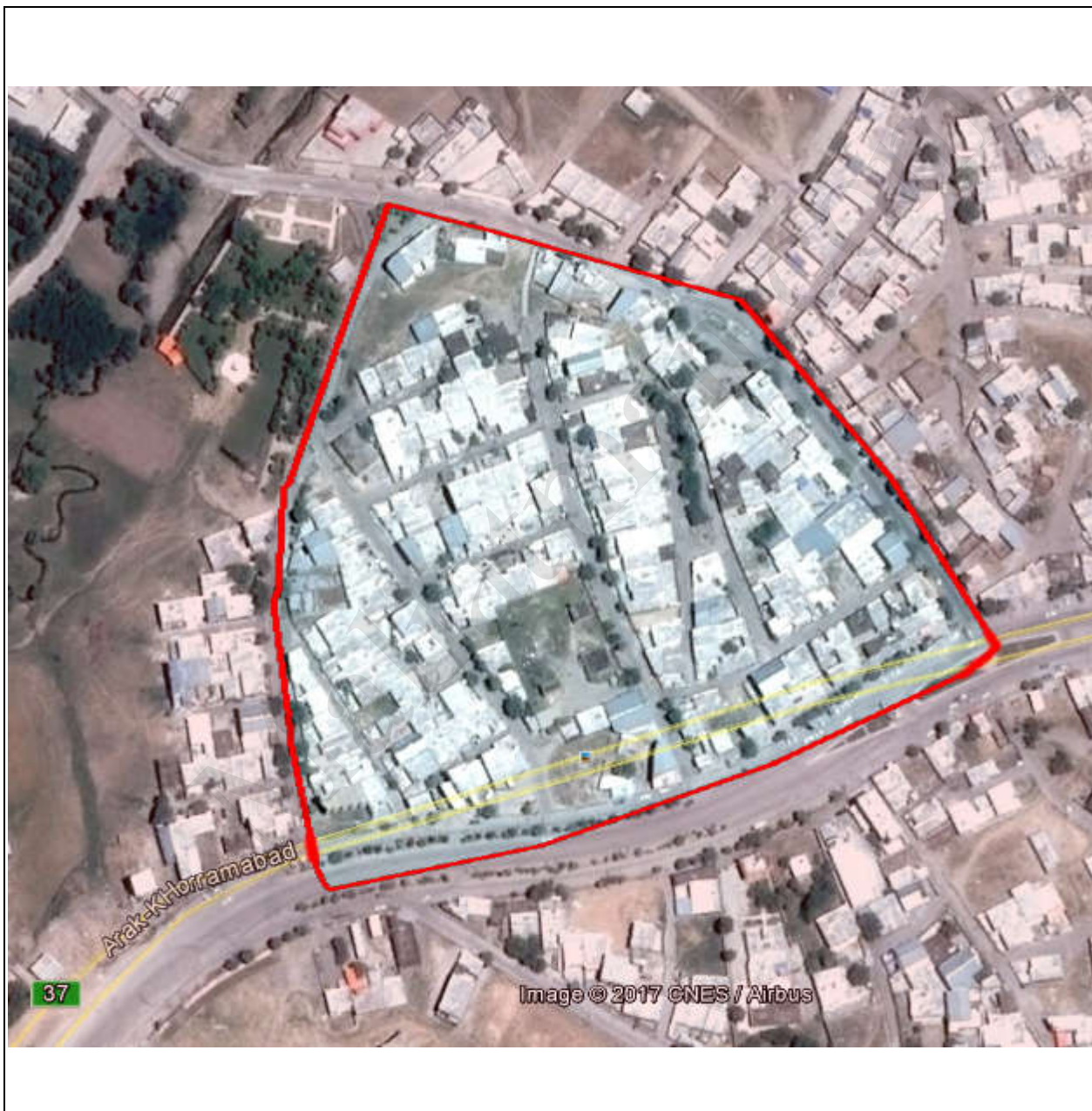


ارزش اجاری هر متر مربع عرصه املاک (ریال)

ارزش هر متر مربع با سایر کاربریها(باستثنا کشاورزی)	ارزش هر متر مربع با کاربری اداری	ارزش هر متر مربع با کاربری تجاری	ارزش هر متر مربع با کاربری مسکونی
.	۱۲۰,۰۰۰	۱۷۰,۰۰۰	۱۲۰,۰۰۰

محدوده بلوک-۵

شمال	خیابان امام خمینی
شرق	بلوار ۲۲ بهمن منتهی به میدان امام
جنوب	خیابان مطهری
غرب	بلوار ۲۲ بهمن منتهی به خیابان مطهری



ارزش اجاری هر متر مربع اعیان املاک (ریال)

ارزش هر متر مربع با سایر کاربریها (باستثنا کشاورزی)	ارزش هر متر مربع با کاربری اداری	ارزش هر متر مربع با کاربری تجاری	ارزش هر متر مربع با کاربری مسکونی
.	۱۲۵,۰۰۰	۱۷۰,۰۰۰	۱۲۰,۰۰۰

محدوده بلوک-۶

شمال	خیابان امام پل شهدای گمنام
شرق	خیابان مطهری پارک شهدای گمنام
جنوب	خیابان بهارستان منتهی به باغات
غرب	رودخانه منتهی به اراضی کشاورزی و درمانگاه زاغه

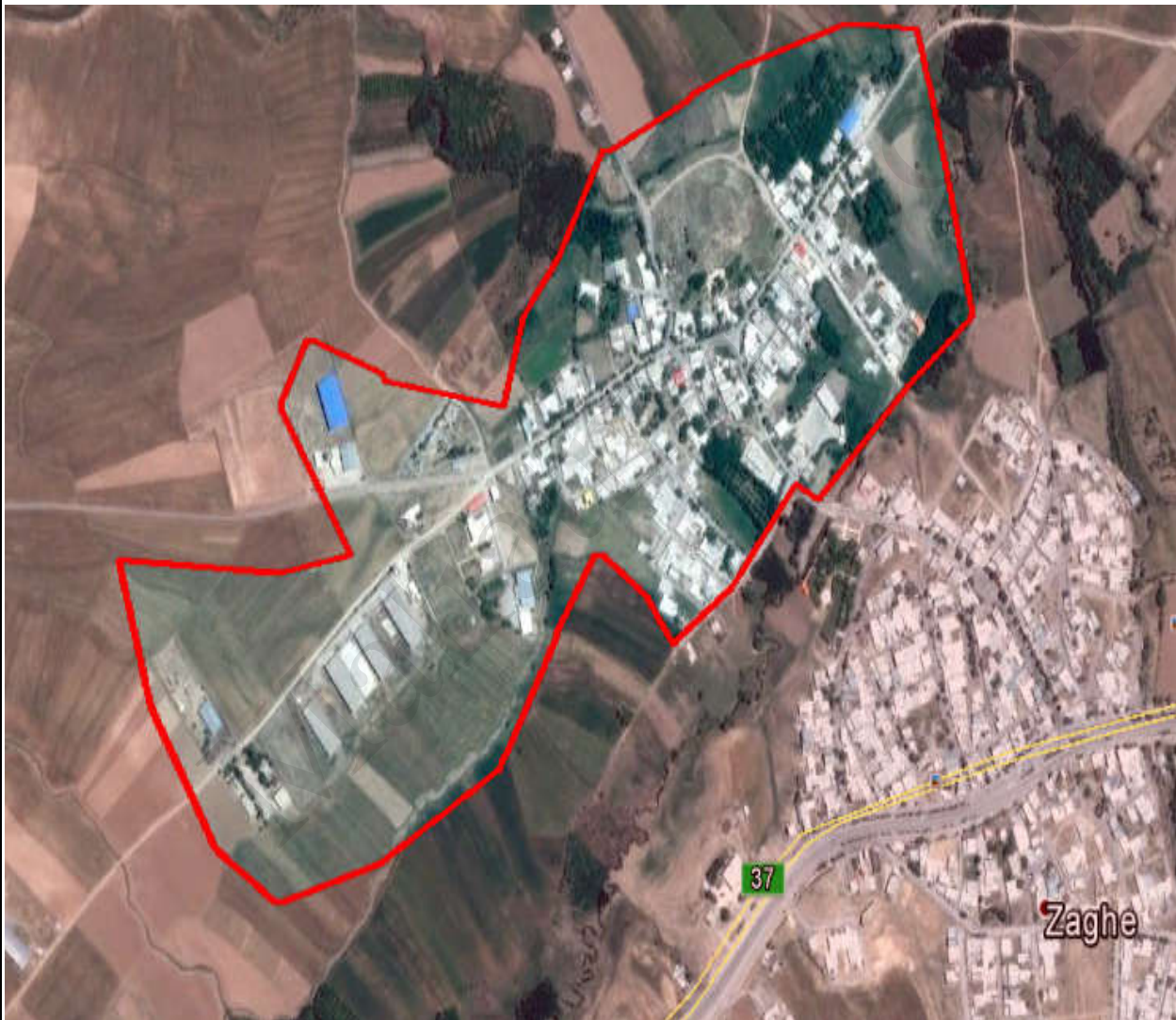


ارزش اجاری هر متر مربع اعیان املاک (ریال)

ارزش هر متر مربع با سایر کاربریها(باستثنا کشاورزی)	ارزش هر متر مربع با کاربری اداری	ارزش هر متر مربع با کاربری تجاری	ارزش هر متر مربع با کاربری مسکونی
.	۸۰,۰۰۰	۱۰۰,۰۰۰	۸۰,۰۰۰

محدوده بلوک-۷

شمال	اراضی کشاورزی باغات منتهی به تپه باستانی
شرق	رودخانه شهر
جنوب	اراضی کشاورزی منتهی به انبار سیلوه‌های خدمات کشاورزی و باشگاه
غرب	اراضی کشاورزی مخزن آب سابق خیابان بهارستان مراکز طرح عشایر



ارزش اجاری هر متر مربع اعیان املاک (ریال)

ارزش هر متر مربع با سایر کاربریها(باستثنا کشاورزی)	ارزش هر متر مربع با کاربری اداری	ارزش هر متر مربع با کاربری تجاری	ارزش هر متر مربع با کاربری مسکونی
.	۱۰۰,۰۰۰	۱۱۵,۰۰۰	۱۰۰,۰۰۰

ارزش معاملاتی مناطق روستایی شهر زاغه

Maliatman.com

شهرداری زاغه		ثبتي					بخش		قطعه ۱	
محدوده بلوک (روستاها و اراضي کشاورزی) (ارزش به ريال محاسبه شده)										
ارزش هر مترمربع و اراضي باير	ارزش هر متر اراضي ديم سطح ناهموار	ارزش هر متر اراضي ديم سطح هموار	ارزش هر متر اراضي آبي سطح نا هموار	ارزش هر متر اراضي آبي سطح هموار	ارزش هر متر زمين اداري	ارزش هر متر زمين تجاري	ارزش هر متر زمين مسكوني	نام روستا	بلوک	
۹۵۰	۱,۹۰۰	۲,۹۰۰	۲,۹۰۰	۳,۶۰۰	۲۰,۰۰۰	۲۸,۰۰۰	۱۵,۰۰۰	محدوده آبستان طالبان - ريگ سفيد - بابامحمود سفلي وسطی و عليا - ده سفيد عليا وسطی و سفلي - گرماوله عليا و سفلي - گاودار سله - چشمه علي - سراب قضان - کولاگه - شيرخانی - زردآباد - خره سیاہ - میان گران - ميل ميلک - گيرچان - کووينه - فتح آباد - امير آباد - تقی آباد - فتح آباد - هادی - آباد - جمشيد آباد - سيرک - وزله - ملک آباد - ميرزا آباد - کیان نثار	۸	
۹۵۰	۲,۰۰۰	۳,۰۰۰	۳,۰۰۰	۴,۰۰۰	۲۵,۰۰۰	۳۵,۰۰۰	۲۰,۰۰۰	ناحیه صنعتی پل هرو	۹	
۹۵۰	۱,۹۰۰	۲,۹۰۰	۳,۰۰۰	۳,۶۰۰	۲۱,۰۰۰	۲۸۵,۰۰۰	۱۷,۰۰۰	محدوده زاغه مير احمدی - خلیلان عليا و سفلي - قلعه رحمت اله - دوليسکان - تاجر - جوب نو - غیبی - يکبرجی - دره عباس - کبودلر - بيدگیجه - خرسدر - سیل رضا - سيل کیم - سرتنگ بيدگیجه - کله جوب اسکندری - شهقلى - دره زرین - قلعه اسا - قلعه علي - قلعه جهانبخش - دهنو - فره کش	۱۰	

قائد رحمت							
۹۵۰	۱,۹۰۰	۲,۹۰۰	۲,۹۰۰	۳,۶۰۰	۲۰,۰۰۰	۲۸,۰۰۰	۱۶,۰۰۰
پل هرو- گاو میر- صفر اباد - کریم اباد - آبکت - مله سرخه - چشمه لیلی - علی اباد قائد رحمت - رنگرزان علیا و وسطی و سفلی - قلعه هادی - سراب میرکه - خلک مالگه - رازان - چغلوند رود علیا و سفلی - انباتان - هفت چشمه - دهنو - کله جوب پیامنی - ایوانی علیا - قبر رمضان - نوماله - گلدره - ایوشان سیل - زرین اباد - یارعلی - بگ رضا - باغ چشم - حاجتان - تنگ هوره - عسگر اباد میر احمدی - اسلام اباد علیا و سفلی - ایوشان گلستان - علی اباد پراسانه - پاتپه ایوانی - نور اباد ایوانی - هفت چشمه خرمات - گلم سبزه - سراب بردین - ورکمره - باغ - تلمبه خانه رازان							

توجه : روستاهایی که اسامی آنها در جداول ذکر نشده ارزش منطقه ای آنها بر اساس نزدیک ترین روستا محاسبه می شود