

سازمان امور مالیاتی کشور

اداره کل امور مالیاتی استان کهگیلویه و بویراحمد

شهرستانهای کهگیلویه، لنده، چرام

شهرهای سوق، سرفاریاب، دیشموک و قلعه رئیسی و نواب

ارزش اجاری املاک

سال ۱۳۹۸

طراحی تنظیم و صفحه بندی : ابراهیم دهپونیان (کارشناس فناوری)

شهرستان کهگیلویه

ضوابط اجرای ارزش اجاری املاک عملکرد سال ۱۳۹۸ شهرستانهای کهگیلویه
لنده، چرام، شهرهای سوق، سرفاریاب، دیشموک و قلعه رئیسی و توابع
اداره کل امور مالیاتی استان
ارزش جاری هر متر مربع املاک بر حسب نوع کاربری آن و با رعایت دقیق
نکات ذیل محاسبه می گردد:

بخش اول) محاسبه ارزش اجاری انواع کاربری های املاک:

۱) املاک مسکونی:

ارزش اجاری املاک مسکونی هر شخص پس از کسر معافیت های مقرر در قانون حسب مورد
تا مجموع ۱۵۰ مترمربع زیربنای مفید در تهران و ۲۰۰ مترمربع زیربنای مفید در سایر نقاط، نسبت به
مازاد متراژ باقیمانده واحد یا واحدهای مسکونی اجاری مطابق ارزش های اجاری املاک مسکونی
مندرج در ذیل هر بلوک قابل محاسبه می باشد.

۱-۱ در ساختمان‌های مسکونی بیش از پنج طبقه (بدون احتساب زیرزمین و پیلوت) به ارزش اجاری املاک مسکونی واقع در طبقه ششم و بالاتر از آن به ازای هر طبقه (مشروط به داشتن آسانسور) معادل یک و نیم درصد (۱/۵٪) به ارزش اجاری املاک مسکونی اضافه می‌شود.

۱-۲ ارزش اجاری ساختمان‌های مسکونی پایین‌تر از همکف و یا واقع در زیرزمین، معادل هفتاد و پنج درصد (۷۵٪) ارزش اجاری مندرج در هر بلوک محاسبه می‌گردد.

۱-۳ مبنای محاسبه ارزش اجاری املاکی که دارای کاربری مسکونی بوده ولی به صورت تجاری یا اداری استفاده می‌گردد، منطبق با نوع کارکرد ملک معادل شصت درصد (۶۰٪) ارزش اجاری املاک مندرج در هر بلوک می‌باشد.

۱-۴ امکان استفاده از معافیت موضوع تبصره (۱۱) ماده (۵۳) قانون مالیات‌های مستقیم، فقط مختص املاک مسکونی می‌باشد که صرفاً به منظور سکونت به اجاره واگذار شده باشند.

۲) املاک تجاری:

ارزش اجاری املاک تجاری به شرح ذیل قابل محاسبه می‌باشد:

۱-۲ در صورتی که اجاره دهنده واحد تجاری صرفاً صاحب عین ملک (بدون داشتن حق سرقفلی) باشد، برابر پنج درصد (۵٪) ارزش اجاری املاک تجاری تعیین شده در هر بلوک.

۲-۲ در صورتی که اجاره دهنده واحد تجاری صرفاً صاحب حق واگذاری محل (سرقفلی) و یا توأماً صاحب عین ملک و حق واگذاری محل باشد، تا میزان ۳۰ مترمربع زیربنا معادل صد درصد (۱۰۰٪) و مازاد بر آن، معادل هفتاد درصد (۷۰٪) ارزش اجاری املاک تجاری تعیین شده در هر بلوک.

۲-۳ در ساختمان‌های تجاری به ازای هر طبقه بالاتر یا پایین‌تر از همکف، پانزده درصد (۱۵٪) و حداکثر چهل و پنج درصد (۴۵٪) از ارزش اجاری کسر می‌شود.

تذکر: چنانچه ساختمان تجاری، فاقد طبقه همکف (همسطح با معبر اصلی) باشد، اولین طبقه بالاتر و پایین‌تر از سطح معبر مربوط، همکف محسوب می‌گردد.

۴-۲ ارزش اجاری هر مترمربع پارکینگ و زیرزمین متعلق به واحد تجاری و همچنین بالکن احداث شده در داخل واحد مذکور، معادل چهل درصد (۴۰٪) ارزش اجاری ملک تجاری (بدون رعایت تعدیلات موضوع بند ۳-۲) تعیین می گردد.

۵-۲ ارزش اجاری هر متر مربع املاک تجاری واقع در سراها و پاساژها، معادل هشتاد و پنج درصد (۸۵٪) بالاترین ارزش اجاری معبری که از آن منشعب می شود، تعیین می گردد.

۶-۲ ارزش اجاری هر مترمربع املاک دارای کاربری انبار تجاری، معادل پنجاه درصد (۵۰٪) ارزش اجاری املاک تجاری، تعیین می گردد.

۷-۲ مبنای محاسبه ارزش اجاری املاکی که دارای کاربری تجاری بوده (به استثنای املاک موضوع بند ۶-۲) ولی به صورت غیرتجاری استفاده می گردد معادل هفتاد و پنج درصد (۷۵٪) ارزش اجاری املاک تجاری می باشد.

۳) املاک اداری:

ارزش اجاری املاک اداری به شرح ذیل قابل محاسبه می باشد:

۱-۳ در صورتی که اجاره دهنده واحد اداری صرفاً صاحب عین ملک (بدون داشتن حق واگذاری) باشد، برابر پنج درصد (۵٪) ارزش اجاری املاک اداری تعیین شده در هر بلوک.

۲-۳ در صورتی که اجاره دهنده هر واحد اداری صرفاً صاحب حق واگذاری محل و یا توأمأ صاحب عین ملک و حق واگذاری محل باشد، معادل ارزش اجاری املاک اداری تعیین شده در هر بلوک.

۳-۳ در ساختمان های اداری به ازای هر طبقه پایین تر از همکف، پانزده درصد (۱۵٪) و حداکثر چهل و پنج درصد (۴۵٪) از ارزش اجاری املاک اداری کسر می شود.

۴-۳ در ساختمان های اداری بیش از پنج طبقه (بدون احتساب زیرزمین و پیلوت) به ارزش اجاری املاک اداری واقع در طبقه ششم و بالاتر از آن به ازای هر طبقه (مشروط به داشتن آسانسور) معادل یک و نیم درصد (۱/۵٪) اضافه می شود.

۵-۳ ارزش اجاری هر مترمربع پارکینگ و انباری متعلق به واحد اداری و همچنین بالکن و زیرزمین احداث شده در داخل واحد مذکور، معادل چهل درصد (۴۰٪) ارزش اجاری ملک اداری (بدون رعایت تعدیلات موضوع بند های ۳-۳ و ۴-۳) تعیین می گردد.

۶-۳ ارزش اجاری هر متر مربع املاک اداری کاربری انبار اداری، معادل پنجاه درصد (۵۰٪) ارزش اجاری ملک اداری تعیین می گردد.

۷-۳ مبنای محاسبه ارزش اجاری املاکی که دارای کاربری اداری بوده ولی به صورت تجاری استفاده می گردد، معادل هفتاد و پنج درصد (۷۵٪) ارزش اجاری املاک تجاری می باشد.

۴- املاک کشاورزی:

ارزش اجاری املاک کشاورزی به شرح ذیل قابل محاسبه می باشد:

۱-۴- اراضی زراعی براساس متراژ عرصه کل ملک، معادل دو درصد (۲٪) ارزش اجاری املاک مسکونی تعیین شده در هر بلوک.

۲-۴- باغات و مراکز پرورش گل و گیاه براساس متراژ عرصه کل ملک، معادل شش درصد (۶٪) ارزش اجاری املاک مسکونی تعیین شده در هر بلوک.

۳-۴- املاک مربوط به امور کشاورزی نظیر دامپروری، دامداری، نوغان داری، پرورش زنبور عسل، آبیان و طیور براساس متراژ عرصه کل ملک معادل ده درصد (۱۰٪) ارزش اجاری املاک مسکونی تعیین شده در هر بلوک.

۴-۴- اعیانی های مستحده در املاک مذکور با کاربرد غیر کشاورزی، معادل ارزش اجاری املاک مسکونی تعیین شده در هر بلوک.

۵- سایر املاک:

ارزش اجاری املاک آموزشی، تفریحی-ورزشی، بهداشتی-درمانی، صنعتی، انبار عمومی، پارکینگ عمومی و سایر املاک غیره مذکور در این مجموعه به شرح ذیل انجام می شود:

۱-۵- در صورتی که اجاره دهنده صرفاً صاحب عین ملک (بدون داشتن حق واگذاری) باشد، معادل پنج درصد (۵٪) ارزش اجاری مندرج در ستون "سایر کاربری ها (به استثنای کشاورزی)" در هر بلوک.

۲-۵- در صورتی که اجاره دهنده صرفاً صاحب حق واگذاری محل و یا توأمأ صاحب عین ملک و حق واگذاری محل باشد، معادل ارزش اجاری مندرج در ستون سایر کاربری ها (به استثنای کشاورزی) در هر بلوک.

۳-۵- ارزش اجاری هر مترمربع پارکینگ و انباری و زیر زمین متعلق به املاک مذکور و همچنین بالکن احداث شده در داخل املاک یاد شده، معادل چهل درصد (۴۰٪) ارزش اجاری مندرج در ستون "سایر کاربری ها (به استثنای کشاورزی)" در بلوک مربوط تعیین می گردد. این حکم در خصوص پارکینگ و انبار عمومی جاری نمی باشد.

۴-۵- مبنای محاسبه ارزش اجاری املاک مذکور که به صورت تجاری یا اداری استفاده می گردد منطبق با نوع کاربرد ملک معادل هفتاد و پنج درصد (۷۵٪) ارزش اجاری املاک مندرج در هر بلوک می باشد.

بخش دوم) سایر ضوابط:

۱- ارزش‌های اجاری تعیین شده (به استثنای املاک با کاربری کشاورزی)، مربوط به اجاره ماهیانه هر مترمربع اعیانی (بدون احتساب متراژ عرصه) با توجه به نوع کاربری می‌باشد. ضمناً، بالکن، تراس و نورگیر غیرمسقف، پارکینگ و انباری متعلق به املاک مسکونی، گلخانه، آب‌انبار، راه‌پله، زیرزمین غیرمسکونی، محل نصب تأسیسات و آسانسور و به طور کلی مشاعات ساختمان در محاسبه مالیات بر درآمد اجاره املاک منظور نمی‌گردد.

تذکر: منظور از زیرزمین غیرمسکونی، شامل کاربری‌های تجاری، اداری و... نمی‌باشد.

۲- ارزش اجاری آن دسته از املاک (به استثنای املاک مسکونی و کشاورزی) که علاوه بر اعیانی دارای عرصه اختصاصی فاقد اعیانی نیز بوده و به صورت یکجا به اجاره واگذار می‌گردد به شرح ذیل محاسبه می‌شود:

{(اجاره ماهیانه هر مترمربع اعیانی * متراژ اعیانی مورد اجاره) + (۳۰٪ اجاره ماهیانه هر مترمربع اعیانی * متراژ عرصه اختصاصی فاقد اعیانی)} = ارزش اجاری ملک

تذکر: حکم این بند در رابطه با عرصه‌های اختصاصی فاقد اعیانی که متراژ آن کمتر از ۱۰۰ متر مربع می‌باشد، موضوعیت ندارد.

۳- ارزش اجاری املاک فاقد اعیانی موضوع ردیف‌های ۱، ۲، ۳ و ۵ بخش اول این ضوابط، منطبق با نوع کاربرد ملک و برابر چهل درصد (۴۰٪) ارزش اجاری املاک مندرج در هر بلوک می‌باشد.

۴- در ساختمان‌های مسکونی و اداری با عمر بیش از پنج سال، به ازای هر سال قدمت ساختمان (با ارائه اسناد و مدارک مثبت) تا سقف ۲۵ سال مازاد بر پنج سال مذکور، معادل یک و نیم درصد (۱,۵٪) از ارزش اجاری املاک مذکور کسر می‌گردد.

۵- ارزش اجاری املاک واقع در حریم قانونی شهرها و روستاها که در بلوک‌بندی ارزش‌های اجاری املاک، ارزشی برای آنها تعیین نشده باشد، حسب مورد به ترتیب، معادل هشتاد درصد (۸۰٪) و شصت درصد (۶۰٪) ارزش اجاری نزدیک‌ترین محل مشابه براساس نوع کاربرد آن تعیین می‌گردد.

۶- ارزش‌های اجاری املاک، مربوط به معابر با عرض ۱۴ متر می‌باشد و به ازای هر متر (یا ضریبی از متر) مازاد یا کسری نسبت به مبنای مذکور، حسب مورد در خصوص املاک تجاری و اداری، پنج درصد (۵٪) و در سایر کاربری‌ها (مسکونی، کشاورزی و...) دو درصد (۲٪) به ارزش‌های مزبور اضافه یا از آن کسر می‌گردد.

تذکره: تعدیلات مذکور برای معابر با عرض بالاتر و کمتر از ۱۴ متر برای املاک تجاری و اداری نسبت به مازاد ۳۰ متر و کمتر از ۴ متر و همچنین برای املاک مسکونی، کشاورزی و سایر املاک نسبت به مازاد ۲۰ متر محاسبه نمی شود.

۷- ارزش اجاری املاکی که دارای دو بر یا بیشتر باشد، بر اساس بالاترین ارزش اجاری معبری که از آن راه عبور داشته باشد، محاسبه می گردد.

۸- ارزش اجاری املاک واقع در بر میدین، بر اساس بالاترین ارزش اجاری معبری که از آن میدان منشعب می شود، محاسبه می گردد.

۹- ارزش اجاری املاک که راه عبور مستقلی ندارند و حق عبور از ملک مجاور را دارند، بر اساس شصت درصد (۶۰٪) ارزش اجاری معبری که راه عبور ملک از آن منشعب می شود، محاسبه می گردد.

۱۰- ارزش اجاری املاک که در بر بزرگراه، اتوبان، مسیل، حریم راه آهن نهر قرار دارند، تا زمانی که شرایط استفاده و عبور و مرور از آنها، نظیر خیابان های داخلی شهر جهت دسترسی به ملک مورد نظر مهیا نباشد و رفت و آمد آنان از خیابان های دیگر صورت پذیرد، بر اساس عرض خیابان مورد استفاده محاسبه می شود.

۱۱- ارزش اجاری املاک واقع در سراها و پاساژها بر اساس بالاترین ارزش اجاری معبری که از آن منشعب می شود، محاسبه می گردد.

۱۲- در مورد املاکی که با اثاثیه یا ماشین آلات به اجاره واگذار می شود، ارزش اجاری احتسابی اثاثیه یا ماشین آلات مذکور به ارزش اجاری ماهیانه ملک که مطابق این ضوابط محاسبه می شود، اضافه می گردد.

۱۳- جهت تعیین درآمد مشمول مالیات اجاره املاکی که توسط غیر مالک (مستاجر) اجاره داده می شود (اجاره داری دست دوم) مطابق مفاد قسمت اخیر ماده (۵۳) قانون مالیات های مستقیم اقدام می گردد.

اداره کل امور مالیاتی استان

کیلیو و پورا احمد

بلوک ۱ (دهدشت)

حد نهایی محدود شهر دهدشت	شرق	زمین های زراعی منتهی به دره شور	شمال
کمربندی سوم	غرب	جاده چرام	جنوب

۱	خیابانهای واقع در محدوده کوی امام علی (ع)
۲	بر کمربندی سوم واقع در محدوده بلوک فوق
۳	بر جاده چرام واقع در محدوده بلوک فوق
۴	بر میدان شهید ضیایی واقع در محدوده بلوک فوق

ارزش اجاری هر متر مربع املاک بر حسب نوع کاربری (ریال)

ردیف	مسکونی	تجاری	اداری	سایر کاربری (به استثناء کشاورزی)
۱	۱۲۰۰۰	۱۸۰۰۰	۱۲۰۰۰	۱۲۰۰۰
۲	۱۶۰۰۰	۳۰۰۰۰	۱۲۰۰۰	۱۲۰۰۰
۳	۱۶۰۰۰	۴۰۰۰۰	۱۲۰۰۰	۱۲۰۰۰

اداره کل امور مالیاتی استان
 مازندران
 کیلیو و پور احمد

بلوک ۱ (دهدشت)



بلوک ۲ (دهدشت)

شمال	جاده چرام	شرق	حد نهایی شهر
جنوب	تپه های پشت جاده آرامستان	غرب	خیابان منشعب به فلکه شهید ضیایی به سمت جاده آرامستان جدید (در نقشه طرح تفصیلی)

۱	بر جاده چرام واقع در محدوده بلوک فوق
۲	کلیه خیابان های واقع در شهرک پرستاری نسیم در محدوده بلوک فوق
۳	برمیدان شهید ضیایی واقع در محدوده بلوک فوق

ارزش اجاری هر متر مربع املاک بر حسب نوع کاربری (ریال)				
ردیف	مسکونی	تجاری	اداری	سایر کاربری (به استثناء کشاورزی)
۱	۱۲۰۰۰	۱۸۰۰۰	۱۲۰۰۰	۱۲۰۰۰
۲	۱۶۰۰۰	۳۰۰۰۰	۱۲۰۰۰	۱۲۰۰۰
۳	۱۶۰۰۰	۴۰۰۰۰	۱۲۰۰۰	۱۲۰۰۰

اداره کل امور مالیاتی استان
 مکتوب و پورا احمد

بلوک ۲ (دهدشت)



بلوک ۳ (دهدشت)

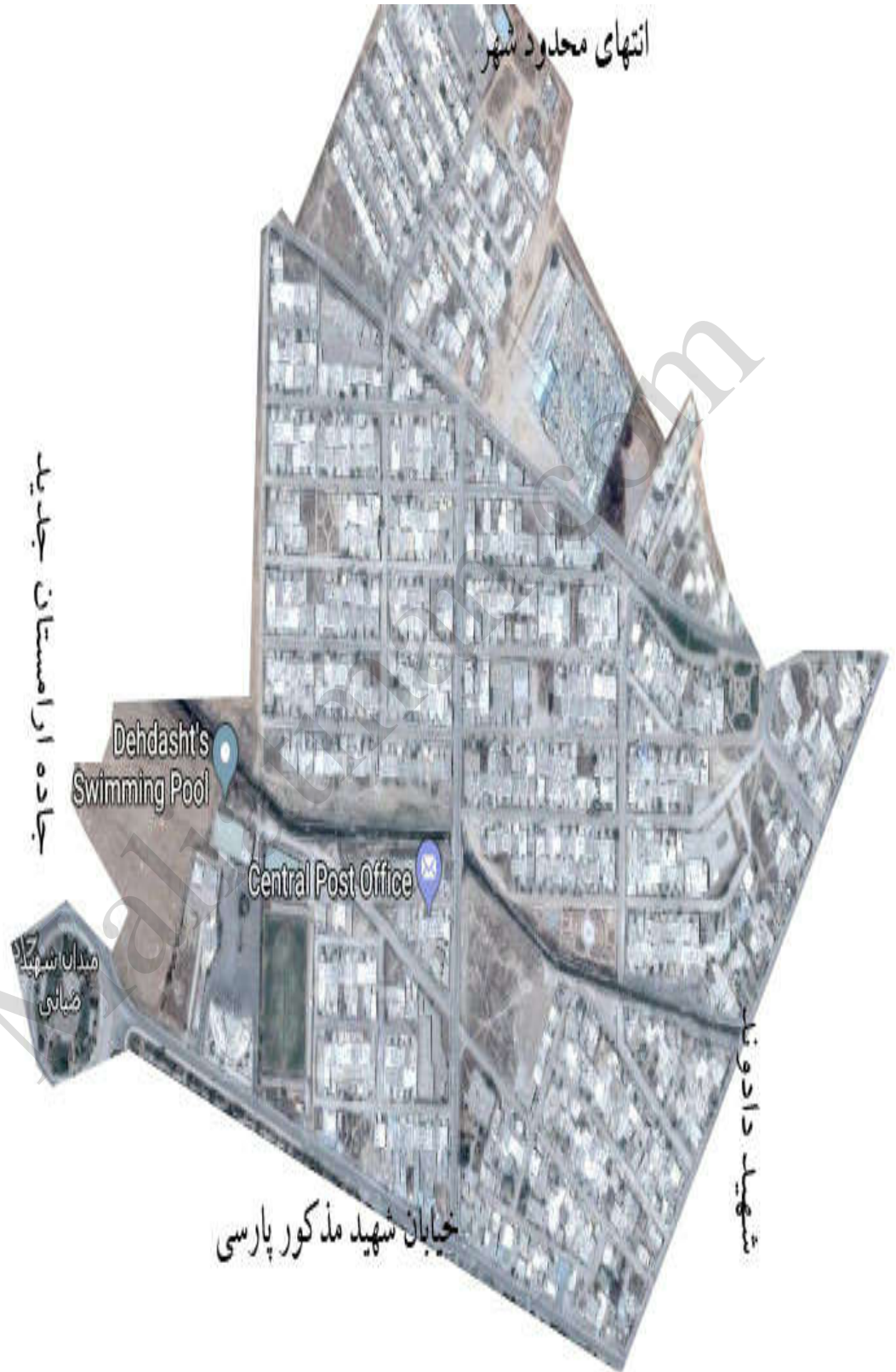
شمال	بر خیابان شهید پارسی (از میدان شهید ضیایی تا نبش بلوار شهید دادوند)	شرق	خیابان منشعب از فلکه شهید ضیایی به سمت آرامستان جدید (در نقشه طرح تفصیلی)
جنوب	حد نهایی محدوده شهری	غرب	تقاطع شهید پارسی و شهید دادوند تا انتهای خیابان شهید دادوند

۱	بر خیابان شهید پارسی واقع در محدوده بلوک فوق
۲	طرفین خیابان منشعب از فلکه شهید ضیایی به سمت جاده آرامستان جدید
۳	بر خیابان شهید دادوند واقع در محدوده بلوک فوق
۴	بر میدان شهید ضیایی واقع در محدوده بلوک فوق
۵	سایر خیابانهای فاقد نامگذاری واقع در محدوده بلوک فوق

ارزش اجاری هر متر مربع املاک بر حسب نوع کاربری (ریال)				
ردیف	مسکونی	تجاری	اداری	سایر کاربری (به استثناء کشاورزی)
۱	۱۵۰۰۰	۱۲۲۰۰۰	۱۶۰۰۰	۱۶۰۰۰
۲ و ۳ و ۴	۱۵۰۰۰	۵۰۰۰۰	۱۶۰۰۰	۱۶۰۰۰
۵	۱۵۰۰۰	۳۰۰۰۰	۱۶۰۰۰	۱۶۰۰۰

اداره کل امور مالیاتی استان
گنجینه و پورا احمد

بلوک ۳ (دهدشت)



بلوک ۴ (دهدشت)

شمال	بر تقاطع شهید پارسی و شهید دادوند تا بر میدان بلوار شهید چمران	شرق	از تقاطع شهید پارسی و شهید دادوند تا انتهای خیابان شهید دادوند
جنوب	تا مرز محدوده آثار باستانی	غرب	بر بلوار شهید چمران تا بالاتر از میدان بسیج (محدوده شهری)

۱	بر خیابان شهید پارسی در محدوده بلوک فوق
۲	بر خیابان شهید دادوند واقع در محدوده بلوک فوق
۳	بر خیابان شهید چمران واقع در محدوده بلوک فوق
۴	سایر خیابانهای فاقد نامگذاری واقع در محدوده بلوک فوق

ارزش اجاری هر متر مربع املاک بر حسب نوع کاربری (ریال)				
ردیف	مسکونی	تجاری	اداری	سایر کاربری (به استثناء کشاورزی)
۱	۲۰۰۰۰	۱۲۰۰۰۰	۱۷۰۰۰۰	۱۷۰۰۰۰
۳ و ۲	۲۰۰۰۰	۵۰۰۰۰	۱۷۰۰۰۰	۱۷۰۰۰۰
۴	۱۶۰۰۰	۴۰۰۰۰	۱۷۰۰۰۰	۱۷۰۰۰۰

اداره کل امور مالیاتی استان
 مکتوب و پورا احمد

بلوک ۴ (دهدشت)



بلوک ۵ (دهدشت)

شمال	از تقاطع شهید پارسی و شهید چمران تا نبش خیابان شهید مطهری جنوبی (بازار روز)	شرق	از تقاطع شهید پارسی و شهید چمران تا تقاطع کانال سیل بند و شهید چمران
جنوب	تقاطع شهید چمران با کانال سیل بند	غرب	از تقاطع خیابان شهید مطهری جنوبی و شریعتی تا تقاطع خیابان شهید مطهری جنوبی و سیل بند

۱	بر خیابان های شهید پارسی واقع در محدوده بلوک فوق
۲	بر خیابان شهید مطهری جنوبی واقع در محدوده بلوک فوق
۳	بر خیابان شهید چمران واقع در محدوده بلوک فوق
۴	سایر خیابان های فاقد نامگذاری واقع در محدوده بلوک فوق

ارزش اجاری هر متر مربع املاک بر حسب نوع کاربری (ریال)

ردیف	مسکونی	تجاری	اداری	سایر کاربری (به استثناء کشاورزی)
۱	۲۰۰۰	۱۵۰۰۰	۱۶۰۰۰	۳۰۰۰۰
۲	۲۴۰۰۰	۳۰۰۰۰	۲۰۰۰۰	۳۰۰۰۰
۳	۲۰۰۰۰	۵۰۰۰۰	۲۰۰۰۰	۳۰۰۰۰
۴	۱۹۰۰۰	۴۰۰۰۰	۲۰۰۰۰	۳۰۰۰۰

اداره کل امور مالیاتی تهران
کیلیو و پور احمد

بلوک ۵ (دهدشت)



بلوک ۶ (دهدشت)

از تقاطع شریعتی و خیابان شهید مطهری جنوبی تا سیل بند	شرق	بر خیابان شریعتی از تقاطع شهید مطهری جنوبی (بازار روز) تا تقاطع شریعتی و امام خمینی جنوبی	شمال
بر خیابان امام خمینی جنوبی از تقاطع شریعتی و خیابان امام خمینی جنوبی تا تقاطع سیل بند (روبروی بانک صادرات)	غرب	از تقاطع خیابان امام خمینی جنوبی با سیل بند تا تقاطع مطهری جنوبی با سیل بند	جنوب

بر خیابان شریعتی واقع در محدوده بلوک فوق	۱
بر خیابان امام خمینی جنوبی واقع بلوک فوق	۲
بر خیابان شهید مطهری جنوبی واقع در بلوک فوق	۳
طرفین خیابان جمهوری اسلامی واقع در محدوده بلوک فوق	۴
طرفین خیابان منشعب از خیابان امام خمینی جنوبی (پشت مدرسه امام خمینی) تا تقاطع خیابان مطهری جنوبی	۵
زرفین خیابان طالقانی واقع در محدوده بلوک فوق	۶
طرفین سایر خیابان های فاقد نامگذاری در محدوده بلوک فوق	۷

ارزش اجاری هر متر مربع املاک بر حسب نوع کاربری (ریال)

سایر کاربری (به استثناء کشاورزی)	اداری	تجاری	مسکونی	ردیف
30000	۱۶۰۰۰	350000	۲۴۰۰۰	۱
30000	۲۳۰۰۰	300000	۲۴۰۰۰	۲
30000	۲۳۰۰۰	300000	۲۴۰۰۰	۳
30000	۲۳۰۰۰	300000	۲۴۰۰۰	۵و۴
30000	۲۳۰۰۰	380000	۲۴۰۰۰	۶
30000	۲۳۰۰۰	180000	۲۴۰۰۰	۷

سیلو و پورا احمد

بلوک ۶ (دهدشت)



اداره کل امور مالیاتی استان
میلان
گنجینه و پورا احمد

بلوک ۷ (دهدشت)

شمال	از تقاطع شهید چمران و سیل بند تا تقاطع خیابان پای تپه خیابان امامزاده جابر به طرف مسجد امام صادق (ع)	شرق	از تقاطع شهید چمران و سیل بند تا خیابان امام خمینی با خیابان شهید چمران
جنوب	از انتهای خیابان شهید چمران تا تقاطع خیابان پای تپه منتهی به امام زاده جابر	غرب	از تقاطع خیابان امامزاده جابر و خیابان های پای تپه تا تقاطع میدان بسیج

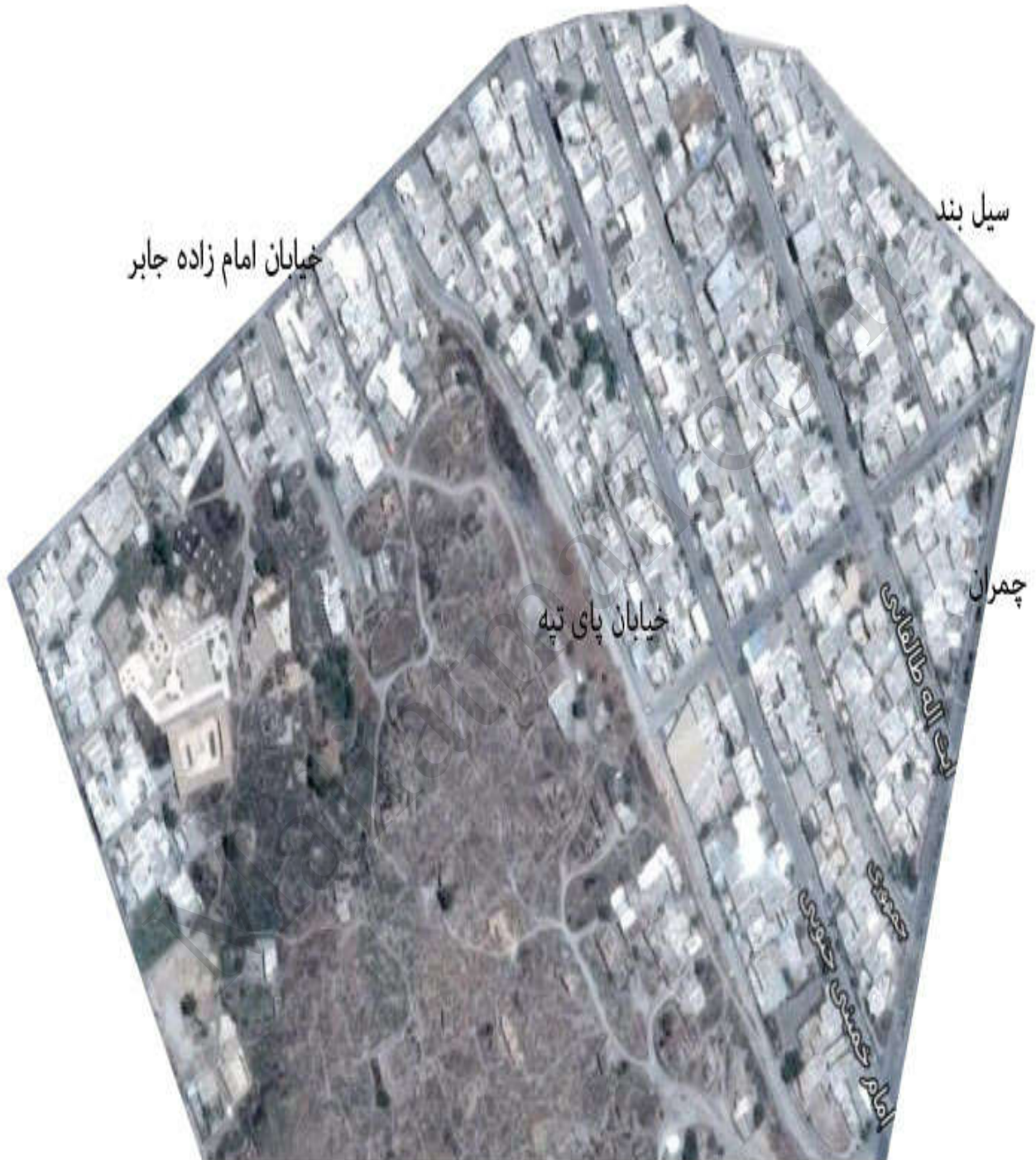
۱	بر خیابان شهید چمران واقع در محدوده فوق
۲	طرفین خیابان شهید مصطفی خمینی واقع در محدوده فوق
۳	طرفین خیابان امام خمینی جنوبی واقع در محدوده بلوک فوق
۴	بر خیابان امامزاده جابر واقع در محدوده بلوک فوق
۵	طرفین خیابان طالقانی واقع در محدوده بلوک فوق
۶	طرفین سایر خیابان های فاقد نام گذاری در محدوده بلوک فوق

ارزش اجاری هر متر مربع املاک بر حسب نوع کاربری (ریال)

ردیف	مسکونی	تجاری	اداری	سایر کاربری (به استثناء کشاورزی)
۱ و ۲ و ۳ و ۴ و ۵ و ۶	۲۰۰۰۰	۴۴۰۰۰	۱۶۰۰۰	۱۵۰۰۰

اداره کل امور مالیاتی استان
گنجینه و پورا احمد

بلوک ۷ (دهدشت)



بلوک ۸ (دهدشت)

شمال	از تقاطع خیابان امامزاده جابر و خیابان پای تپه تا تقاطع جاده به سمت اداره راه و شهرسازی	شرق	از تقاطع خیابان امامزاده جابر و خیابانهای پای تپه به سمت مسجد امام صادق (ع) و میدان بسیج
جنوب	انتهای محدوده شهری (طرح تفصیلی شهر)	غرب	از تقاطع خیابان امامزاده جابر با جاده اداره ازه و شهرسازی تا انتهای محدوده شهری

۱	بر خیابان (جاده) پای تپه آثار باستانی واقع در محدوده بلوک فوق
۲	بر خیابان امامزاده جابر (ع) به سمت جاده اداره راه و شهرسازی واقع در محدوده بلوک فوق
۳	طرفین سایر خیابانهای فاقد نامگذاری واقع در محدوده بلوک فوق
۴	بر خیابان امام زاده جابر و جاده اداره راه و شهر سازی در محدوده بلوک فوق

ارزش اجاری هر متر مربع املاک بر حسب نوع کاربری (ریال)				
ردیف	مسکونی	تجاری	اداری	سایر کاربری (به استثناء کشاورزی)
۴و۳و۲و۱	۲۰۰۰۰	۴۴۰۰۰	۱۶۰۰۰	۱۵۰۰۰

اداره کل امور مالیاتی استان
 مکتوب و پورا احمد

بلوک ۸ (دهدشت)



بلوک ۹ (دهدشت)

شمال	از تقاطع خیابان امام خمینی جنوبی و شریعتی تا تقاطع خیابان شریعتی و خیابان مفتوح جنوبی	شرق	از تقاطع خیابان شریعتی و امام خمینی جنوبی تا تقاطع امام خمینی جنوبی و خیابان امامزاده جابر
جنوب	از تقاطع خیابان امام خمینی جنوبی با امامزاده جابر تا تقاطع خیابان امامزاده جابر و مفتوح جنوبی	غرب	از تقاطع خیابان شریعتی و خیابان مفتوح جنوبی تا تقاطع خیابان مفتوح جنوبی و خیابان امامزاده جابر

۱	بر میدان امام حسین (ع) و خیابان شریعتی نبش کپسولی قدیم
۲	بر خیابان شریعتی از نبش کپسولی قدیم تا تقاطع مفتوح جنوبی
۳	بر خیابان امام خمینی جنوبی تا نبش مسجد صاحب الزمان (عجج)
۴	بر خیابان امام خمینی جنوبی از نبش مسجد صاحب الزمان (عجج) تا تقاطع خیابان امامزاده جابر
۵	بر خیابان امامزاده جابر واقع در محدود بلوک فوق
۶	بر خیابان مفتوح جنوبی واقع در محدود بلوک فوق
۷	طرفین خیابان واقع در محل کپسولی (ایران گاز)
۸	طرفین خیابانهای فاقد نامگذاری واقع در محدوده بلوک فوق

ارزش اجاری هر متر مربع املاک بر حسب نوع کاربری (ریال)				
ردیف	مسکونی	تجاری	اداری	سایر کاربری (به استثناء کشاورزی)
۱	۳۶۰۰۰	۷۰۰۰۰۰	۲۵۰۰۰	۳۰۰۰۰
۲	۳۶۰۰۰	۲۰۰۰۰۰	۲۰۰۰۰	۳۰۰۰۰
۳	۳۶۰۰۰	۳۶۰۰۰۰	۲۰۰۰۰	۳۰۰۰۰
۴	۳۶۰۰۰	۲۰۰۰۰۰	۲۰۰۰۰	۳۰۰۰۰
۵	۲۷۰۰۰	۱۰۰۰۰۰	۲۰۰۰۰	۳۰۰۰۰
۷و۶	۳۶۰۰۰	۲۰۰۰۰۰	۲۰۰۰۰	۳۰۰۰۰
۸	۳۶۰۰۰	۶۰۰۰۰	۲۰۰۰۰	۳۰۰۰۰

بلوک ۹ (دهشت)



بلوک ۱۰ (دهدشت)

شمال	از تقاطع شریعتی و مفتاح جنوبی تا تقاطع خیابان شریعتی و ابوذر غفاری	شرق	تقاطع خیابان شریعتی با خیابان مفتاح جنوبی تا تقاطع خیابان مفتاح جنوبی با خیابان امامزاده جابر
جنوب	تقاطع خیابان ابوذر غفاری با خیابان امامزاده جابر	غرب	از تقاطع خیابان شریعتی با ابوذر غفاری تا تقاطع ابوذر غفاری با تقاطع خیابان امامزاده جابر

۱	بر خیابان شریعتی از تقاطع خیابان مفتاح جنوبی تا تقاطع خیابان شریعتی و ابوذر غفاری
۲	بر خیابان مفتاح جنوبی واقع در محدوده بلوک فوق
۳	بر خیابان ابوذر غفاری واقع در محدوده بلوک فوق
۴	بر خیابان امامزاده جابر واقع در محدوده بلوک فوق
۵	سایر خیابانهای فاقد نامگذاری واقع در محدوده بلوک فوق

ارزش اجاری هر متر مربع املاک بر حسب نوع کاربری (ریال)				
ردیف	مسکونی	تجاری	اداری	سایر کاربری (به استثناء کشاورزی)
۲۰۱	۳۶۰۰۰	۱۵۰۰۰۰	۵۰۰۰۰	۵۰۰۰۰
۳ و ۴	۲۸۰۰۰	۱۰۰۰۰۰	۵۰۰۰۰	۵۰۰۰۰

اداره کل امور مالیاتی استان
 مکتوب و پورا احمد

بلوک ۱۰ (دهدشت)



بلوک ۱۱ (دهدشت)

تقاطع ابوذر غفاری با شریعتی تا تقاطع ابوذر غفاری با خیابان امامزاده جابر (ع)	شرق	تقاطع ابوذر غفاری با شریعتی تا انتهای محدوده شهری	شمال
تقاطع شریعتی با خیابان اداره راه تا تقاطع خیابان امامزاده جابر (ع) با خیابان اداره راه	غرب	تقاطع ابوذر غفاری با امامزاده جابر تا تقاطع خیابان امامزاده جابر (ع) با جاده اداره راه	جنوب

۱	بر خیابان شریعتی از تقاطع ابوذر غفاری تا انتهای محدوده بلوک فوق
۲	بر خیابان ابوذر غفاری تا انتهای محدوده بلوک فوق
۳	طرفین خیابان سردار جنگل واقع در محدوده بلوک فوق
۴	طرفین سایر خیابانهای فاقد نام گذاری در محدوده بلوک فوق
۵	طرفین سایر کوچه های فاقد نام گذاری در محدوده بلوک فوق

ارزش اجاری هر متر مربع املاک بر حسب نوع کاربری (ریال)				
ردیف	مسکونی	تجاری	اداری	سایر کاربری (به استثناء کشاورزی)
۱	۲۸۰۰۰	۱۰۰۰۰۰	۵۰۰۰۰	۵۰۰۰۰
۲	۲۸۰۰۰	۸۰۰۰۰	۵۰۰۰۰	۵۰۰۰۰
۳ و ۴ و ۵	۲۸۰۰۰	۴۰۰۰۰	۵۰۰۰۰	۵۰۰۰۰

اداره کل امور مالیاتی استان
 مکتوب و پورا احمد

بلوک ۱۱ (دهدشت)



بلوک ۱۲ (دهدشت)

شمال	تقاطع جاده سوق با جاده اصفهان	شرق	از تقاطع خیابان شریعتی و جاده سوق به طرف جاده اصفهان تا تقاطع جاده اصفهان
جنوب	از تقاطع جاده سوق و خیابان شریعتی به طرف بهبهان تا انتهای محدوده شهری	غرب	غرب انتهای محدوده شهری (طرح تفصیلی شهر)

۱	بر خیابان شریعتی از تقاطع جاده سوق به سمت جاده بهبهان تا انتهای محدوده شهر
۲	بر جاده سوق از تقاطع شریعتی تا تقاطع جاده اصفهان
۳	طرفین سایر خیابانهای فاقد نامگذاری در محدوده بلوک فوق

ارزش اجاری هر متر مربع املاک بر حسب نوع کاربری (ریال)				
ردیف	مسکونی	تجاری	اداری	سایر کاربری (به استثناء کشاورزی)
۲ و ۱	۲۰۰۰۰	۴۸۰۰۰	۵۰۰۰۰	۴۸۰۰۰
۳	۲۰۰۰۰	۴۸۰۰۰	۵۰۰۰۰	۴۸۰۰۰

اداره کل امور مالیاتی استان
 مکیلیو و پورا احمد

بلوک ۱۲ (دهدشت)

تقاطع جاده سوق به اصفهان



جاده سوق

63

61

انتهای محدوده شهری

جاده بهبهان

Google

بلوک ۱۳ (دهدشت)

شمال	از تقاطع مفتاح شمالی با کمربندی اول تا تقاطع کمربندی اول با جاده سوق	شرق	از تقاطع خیابان شریعتی با مفتاح شمالی تا تقاطع مفتاح شمالی با کمربندی اول
جنوب	از تقاطع مفتاح شمالی با شریعتی تا تقاطع خیابان شریعتی با جاده سوق	غرب	از تقاطع خیابان شریعتی و جاده سوق تا تقاطع کمربندی اول با جاده سوق

۱	بر خیابان کمربندی اول از تقاطع مفتاح شمالی تا تقاطع جاده سوق
۲	بر خیابان مفتاح شمالی واقع در محدوده بلوک فوق
۳	بر خیابان شریعتی از تقاطع مفتاح شمالی تا تقاطع شریعتی با جاده سوق
۴	طرفین بازارچه واقع در گاراژ قدیم بهبهان
۵	برجاده سوق از تقاطع خیابان شریعتی تا تقاطع جاده سوق با کمربندی اول
۶	طرفین خیابان شهید رسالتی واقع در محدوده بلوک فوق
۷	طرفین خیابان شهید رسالتی واقع در محدوده بلوک فوق
۸	طرفین سایر خیابان های فاقد نامگذاری واقع در بلوک فوق

ارزش اجاری هر متر مربع املاک بر حسب نوع کاربری (ریال)				
ردیف	مسکونی	تجاری	اداری	سایر کاربری (به استثناء کشاورزی)
۱	۳۶۰۰۰	۶۶۰۰۰	۵۰۰۰۰	۵۰۰۰۰
۳ و ۲	۳۶۰۰۰	۲۰۰۰۰۰	۵۰۰۰۰	۵۰۰۰۰
۴	۲۴۰۰۰	۱۰۰۰۰۰	۵۰۰۰۰	۵۰۰۰۰
۵	۳۶۰۰۰	۶۰۰۰۰	۵۰۰۰۰	۵۰۰۰۰
۸ و ۷ و ۶	۳۶۰۰۰	۴۰۰۰۰	۵۰۰۰۰	۵۰۰۰۰

بلوک ۱۳ (دهدشت)



بلوک ۱۴ (دهدشت)

شمال	از تقاطع کمربندی دوم با جاده سوق تا تقاطع کمربندی دوم با ادامه خیابان امام خمینی شمالی	شرق	تقاطع کمربندی دوم با ادامه خیابان امام خمینی شمالی تا تقاطع کمربندی اول با خیابان امام خمینی شمالی
جنوب	از تقاطع کمربندی اول با جاده سوق تا تقاطع کمربندی دوم با جاده سوق	غرب	از تقاطع کمربندی اول با ادامه خیابان امام خمینی شمالی

۱	بر خیابان کمربندی دوم واقع در محدوده بلوک فوق
۲	بر خیابان کمربندی اول واقع در محدوده بلوک فوق
۳	بر خیابان امام خمینی شمالی از تقاطع کمربندی اول به سمت کوی آزادگان و جانبازان
۴	کلیه خیابانهای واقع در محدوده کوی آزادگان و جانبازان در محدوده بلوک فوق
۵	سایر خیابانهای فاقد نامگذاری واقع در محدوده بلوک فوق
۶	بر جاده سوق واقع در محدوده بلوک فوق

ارزش اجاری هر متر مربع املاک بر حسب نوع کاربری (ریال)				
ردیف	مسکونی	تجاری	اداری	سایر کاربری (به استثناء کشاورزی)
۳ و ۲	۳۶۰۰۰	۶۵۰۰۰	۵۰۰۰۰	۵۰۰۰۰
۴	۳۶۰۰۰	۳۷۰۰۰	۵۰۰۰۰	۵۰۰۰۰
۵ و ۶	۲۷۰۰۰	۳۷۰۰۰	۵۰۰۰۰	۵۰۰۰۰

کیلیو و پورا احمد
 مشاور املاک

بلوک ۱۴ (دهدشت)



بلوک ۱۵ (دهدشت)

شمال	از تقاطع امام خمینی شمالی با کمربندی دوم تا تقاطع کمربندی دوم با خیابان شهید نورالدینی	شرق	از تقاطع کمربندی اول با خیابان شهید نورالدینی تا تقاطع کمربندی دوم با خیابان امام خمینی شمالی
جنوب	از تقاطع کمربندی اول با خیابان امام خمینی شمالی تا تقاطع شهید نورالدینی نبش بانک تجارت	غرب	از تقاطع کمربندی اول با خیابان امام خمینی شمالی تا تقاطع کمربندی دوم با خیابان امام خمینی شمالی

۱	بر خیابانهای کمربندی دوم واقع در محدوده بلوک فوق
۲	طرفین کمربندی اول واقع در محدوده بلوک فوق
۳	بر خیابان امام خمینی شمالی واقع در محدوده بلوک فوق
۴	بر خیابان شهید نورالدینی واقع در محدوده بلوک فوق
۵	سایر خیابان های فاقد نامگذاری در محدوده بلوک فوق

ارزش اجاری هر متر مربع املاک بر حسب نوع کاربری (ریال)				
ردیف	مسکونی	تجاری	اداری	سایر کاربری (به استثناء کشاورزی)
۱	۲۸۰۰۰	۱۰۰۰۰۰	۵۰۰۰۰	۵۰۰۰۰
۲	۲۸۰۰۰	۱۲۰۰۰۰	۵۰۰۰۰	۵۰۰۰۰
۳	۲۸۰۰۰	۱۵۰۰۰۰	۵۰۰۰۰	۵۰۰۰۰
۴	۲۸۰۰۰	۱۸۰۰۰۰	۵۰۰۰۰	۵۰۰۰۰
۵	۲۴۰۰۰	۴۰۰۰۰	۵۰۰۰۰	۵۰۰۰۰

کیلیو و پورا احمد

بلوک ۱۵ (دهدشت)



بلوک ۱۶ (دهدشت)

شمال	از تقاطع خیابان امام خمینی شمالی با خیابان ۱۷ شهرپور تا تقاطع خیابان ۱۷ شهرپور با خیابان مفتوح شمالی	شرق	از تقاطع خیابان امام خمینی شمالی با خیابان مرکزی شهرپور تا میدان مرکزی
جنوب	از تقاطع خیابان شریعتی با خیابان مفتوح شمالی	غرب	از تقاطع خیابان شریعتی با مفتوح شمالی تا تقاطع خیابان ۱۷ شهرپور

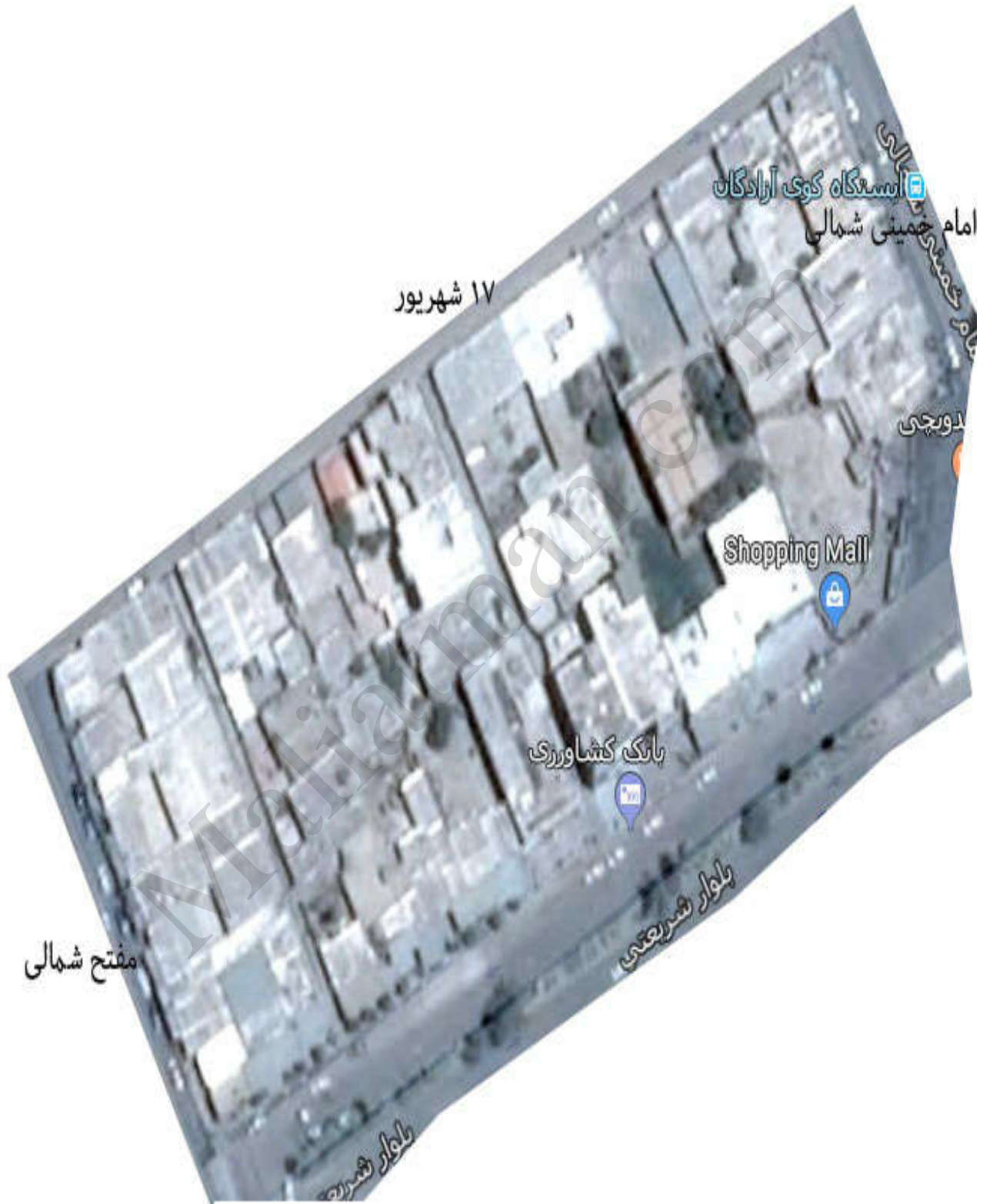
۱	طرفین خیابان ۱۷ شهرپور واقع در محدوده بلوک فوق
۲	بر خیابان شریعتی تا نبش مخبرات
۳	بر خیابان شریعتی از نبش مخبرات تا تقاطع مفتوح شمالی
۴	بر خیابان امام خمینی شمالی واقع در محدوده بلوک فوق
۵	بر خیابان مفتوح شمالی واقع در محدوده بلوک فوق

ارزش اجاری هر متر مربع املاک بر حسب نوع کاربری (ریال)

ردیف	مسکونی	تجاری	اداری	سایر کاربری (به استثناء کشاورزی)
۱	۲۸۰۰۰	۱۲۰۰۰۰	۷۰۰۰۰	۷۰۰۰۰
۲	۳۶۰۰۰	۷۰۰۰۰۰	۷۰۰۰۰	۷۰۰۰۰
۳ و ۴	۳۶۰۰۰	۲۵۰۰۰۰	۷۰۰۰۰	۷۰۰۰۰
۵	۳۶۰۰۰	۱۵۰۰۰۰	۷۰۰۰۰	۷۰۰۰۰

اداره کل امور مالیاتی استان
کیلیو و پورا احمد

بلوک ۱۶ (دهدشت)



بلوک ۱۷ (دهدشت)

شمال	از تقاطع خیابان امام خمینی شمالی با خیابان ۱۷ شهریور تا تقاطع خیابان شهید نورالدینی	شرق	از تقاطع خیابان ۱۷ شهریور با خیابان شهید نورالدینی تا تقاطع خیابان شریعتی
جنوب	از تقاطع خیابان شریعتی با خیابان شهید نورالدینی تا تقاطع خیابان امام خمینی شمالی	غرب	از تقاطع خیابان شریعتی با خیابان امام خمینی شمالی تا تقاطع خیابان ۱۷ شهریور

۱	طرفین خیابان ۱۷ شهریور واقع در محدوده بلوک فوق
۲	بر خیابان شریعتی واقع در محدوده بلوک فوق
۳	بر خیابان امام خمینی شمالی واقع در محدوده بلوک فوق
۴	بر خیابان شهید نورالدینی واقع در محدوده بلوک فوق
۵	طرفین خیابان حوزه علمیه

ارزش اجاری هر متر مربع املاک بر حسب نوع کاربری (ریال)				
ردیف	مسکونی	تجاری	اداری	سایر کاربری (به استثناء کشاورزی)
۱	۲۸۰۰۰	۲۰۰۰۰۰	۲۰۰۰۰۰	۱۵۰۰۰۰
۲ و ۳ و ۴	۳۶۰۰۰	۴۰۰۰۰۰	۲۰۰۰۰۰	۱۵۰۰۰۰
۵	۲۴۰۰۰	۲۰۰۰۰۰	۱۵۰۰۰۰	۱۵۰۰۰۰

اداره کل امور مالیاتی استان
 مکتوب و پورا احمد

بلوک ۱۷ (دهدشت)



بلوک ۱۸ (دهدشت)

شمال	از تقاطع خیابان شهید نورالدینی با خیابان شهید مدرس تا تقاطع خیابان شهید نورالدینی با خیابان شهید مدرس	شرق	از تقاطع خیابان ۱۷ شهریور با خیابان نورالدینی تا تقاطع خیابان شهید نورالدینی با خیابان امام خمینی شمالی
جنوب	از تقاطع خیابان ۱۷ شهریور تا خیابان امام خمینی شمالی	غرب	از تقاطع خیابان ۱۷ شهریور با خیابان امام خمینی شمالی تا تقاطع خیابان امام خمینی شمالی با خیابان مدرس

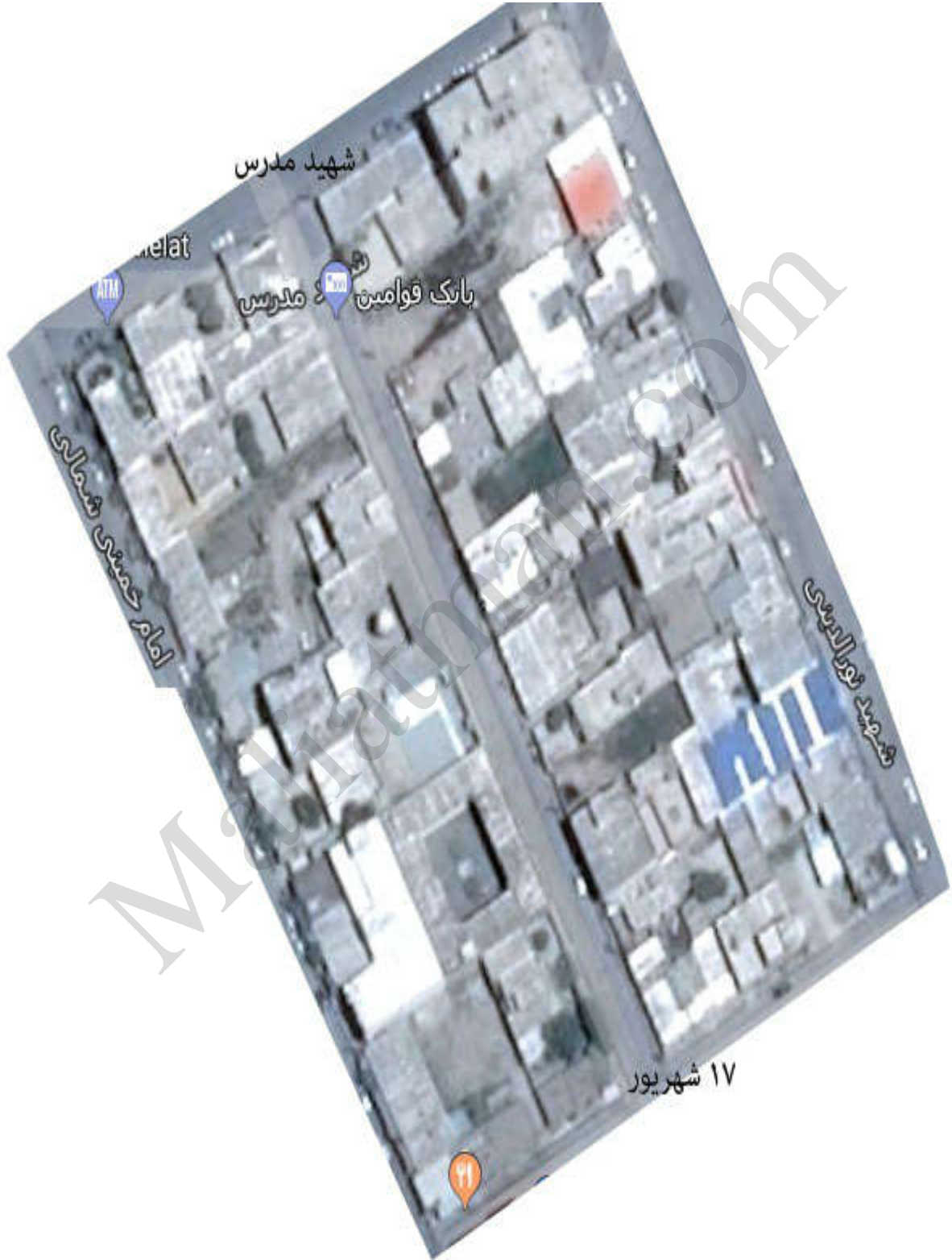
۱	بر خیابان شهید مدرس واقع در محدوده بلوک فوق
۲	بر خیابان شهید نورالدینی واقع در محدوده بلوک فوق
۳	بر خیابان امام خمینی شمالی واقع در محدوده بلوک فوق
۴	بر خیابان ۱۷ شهریور واقع در محدوده بلوک فوق
۵	بر خیابان حوزه علمیه واقع در محدوده بلوک فوق

ارزش اجاری هر متر مربع املاک بر حسب نوع کاربری (ریال)

ردیف	مسکونی	تجاری	اداری	سایر کاربری (به استثناء کشاورزی)
۱	۲۸۰۰۰	۱۷۰۰۰۰	۲۵۰۰۰۰	۱۵۰۰۰۰
۲	۲۸۰۰۰	۲۰۰۰۰۰	۲۵۰۰۰۰	۱۵۰۰۰۰
۳	۲۸۰۰۰	۲۰۰۰۰۰	۲۵۰۰۰۰	۱۵۰۰۰۰
۴	۲۸۰۰۰	۱۸۰۰۰۰	۱۵۰۰۰۰	۱۵۰۰۰۰
۵	۲۸۰۰۰	۱۵۰۰۰۰	۱۵۰۰۰۰	۱۵۰۰۰۰

مکتب و پور احمد
 کیلیو و پور احمد

بلوک ۱۸ (دهدشت)



بلوک ۱۹ (دهدشت)

شمال	از تقاطع خیابان مفتاح شمالی با کمربندی اول تا تقاطع خیابان امام خمینی شمالی با کمربندی اول	شرق	از تقاطع خیابان امام خمینی شمالی با کمربندی اول تا تقاطع خیابان امام خمینی شمالی
جنوب	از تقاطع خیابان امام خمینی شمالی با خیابان ۱۷ شهریور تا تقاطع خیابان مفتاح شمالی با خیابان ۱۷ شهریور	غرب	از تقاطع خیابان امام خمینی شمالی با خیابان ۱۷ شهریور تا تقاطع خیابان مفتاح شمالی با کمربندی اول

۱	برخیابان ۱۷ شهریور واقع در محدوده بلوک فوق
۲	برخیابان امام خمینی شمالی واقع در محدوده بلوک فوق تا تقاطع خیابان شهید مدرس
۳	برخیابان امام خمینی شمالی از تقاطع مدرس تا تقاطع کمربندی اول
۴	برخیابان شهید مدرس در محدوده بلوک فوق
۵	طرفین خیابان شهید رسالتی
۶	طرفین خیابان کارگر
۷	سایر خیابان های فاقد نام گذاری واقع در محدوده بلوک فوق

ارزش اجاری هر متر مربع املاک بر حسب نوع کاربری (ریال)

ردیف	مسکونی	تجاری	اداری	سایر کاربری (به استثناء کشاورزی)
۱	۲۸۰۰۰	۳۰۰۰۰۰	۱۰۰۰۰۰	۱۰۰۰۰۰
۲	۲۸۰۰۰	۳۸۰۰۰۰	۱۰۰۰۰۰	۱۰۰۰۰۰
۳ و ۴	۲۸۰۰۰	۱۴۰۰۰۰	۱۰۰۰۰۰	۱۰۰۰۰۰
۵ و ۶ و ۷	۲۸۰۰۰	۱۰۰۰۰۰	۱۰۰۰۰۰	۱۰۰۰۰۰

مهندس کیلیو و پورا احمد

بلوک ۱۹ (دهدشت)



بلوک ۲۰ (دهدشت)

شمال	از تقاطع خیابان امام خمینی شمالی با کمربندی اول تا تقاطع شهید نورالدینی با کمربندی اول	شرق	از تقاطع شهید نورالدینی و خیابان شهید مدرس تا تقاطع شهید نورالدینی با کمربندی اول
جنوب	از تقاطع شهید مدرس و امام خمینی شمالی تا تقاطع شهید نورالدینی و شهید مدرس	غرب	از تقاطع خیابان امام خمینی شمالی با کمربندی اول تا تقاطع امام خمینی شمالی با کمربندی اول

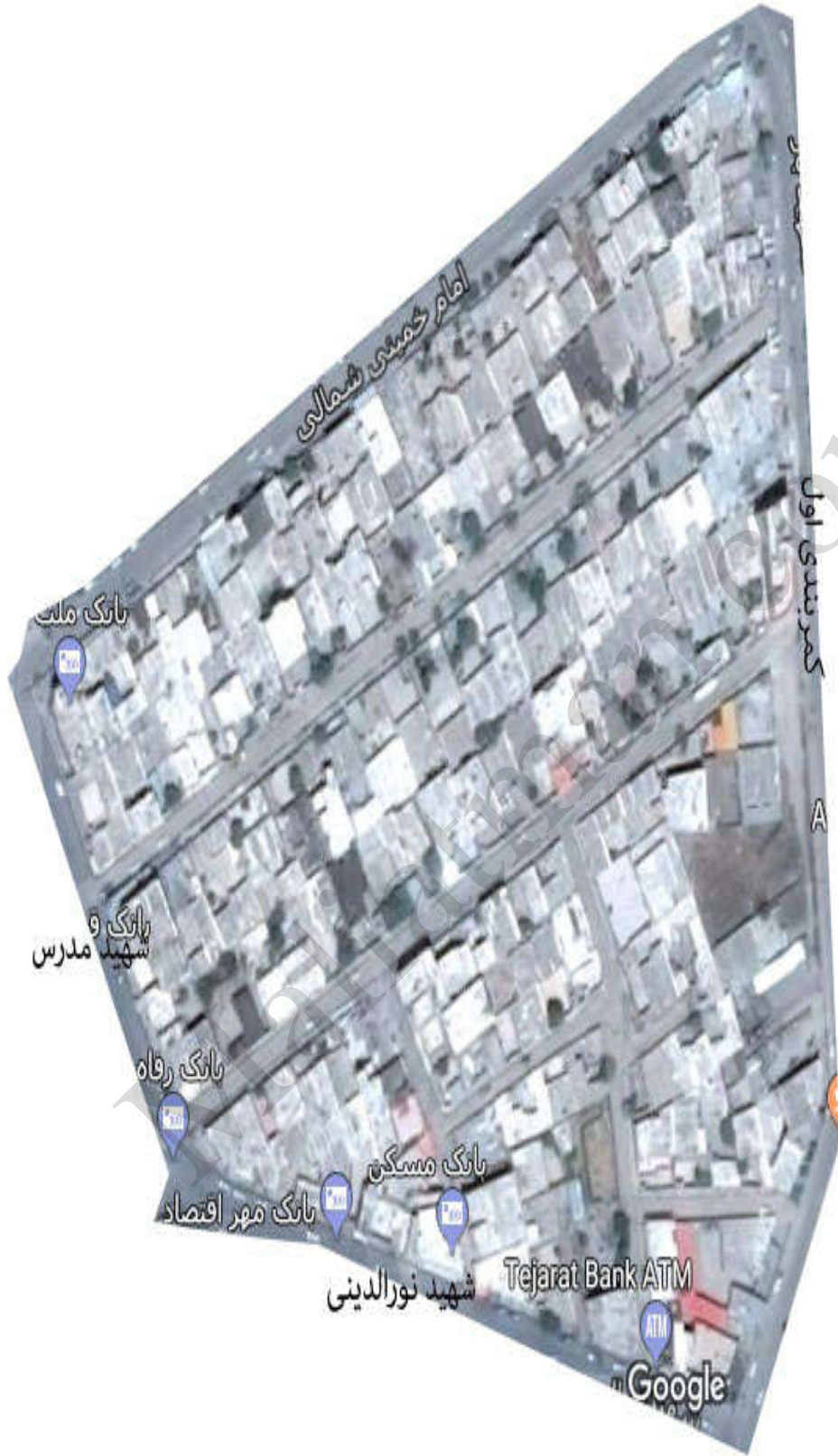
۱	بر خیابان کمربندی اول از تقاطع خیابان امام خمینی شمالی با کمربندی اول تا تقاطع خیابان شهید نورالدینی
۲	بر خیابان شهید مدرس از تقاطع خیابان امام خمینی شمالی با خیابان مدرس تا تقاطع خیابان مدرس با خیابان شهید نورالدینی
۳	بر خیابان شهید نورالدینی از تقاطع کمربندی اول (بانک تجارت) تا تقاطع خیابان مدرس با خیابان شهید نورالدینی
۴	بر خیابان امام خمینی شمالی در محدوده بلوک فوق
۵	سایر خیابان های فاقد نام گذاری در محدوده بلوک فوق

ارزش اجاری هر متر مربع املاک بر حسب نوع کاربری (ریال)

ردیف	مسکونی	تجاری	اداری	سایر کاربری (به استثناء کشاورزی)
۴ و ۲	۳۶۰۰۰	۱۷۰۰۰۰	۵۰۰۰۰	۵۰۰۰۰
۳	۳۶۰۰۰	۲۲۰۰۰۰	۵۰۰۰۰	۵۰۰۰۰
۵	۳۶۰۰۰	۶۵۰۰۰	۵۰۰۰۰	۵۰۰۰۰

اداره کل امور مالیاتی استان
 مکتوب و پورا احمد

بلوک ۲۰ (دهدشت)



بلوک ۲۱ (دهدشت)

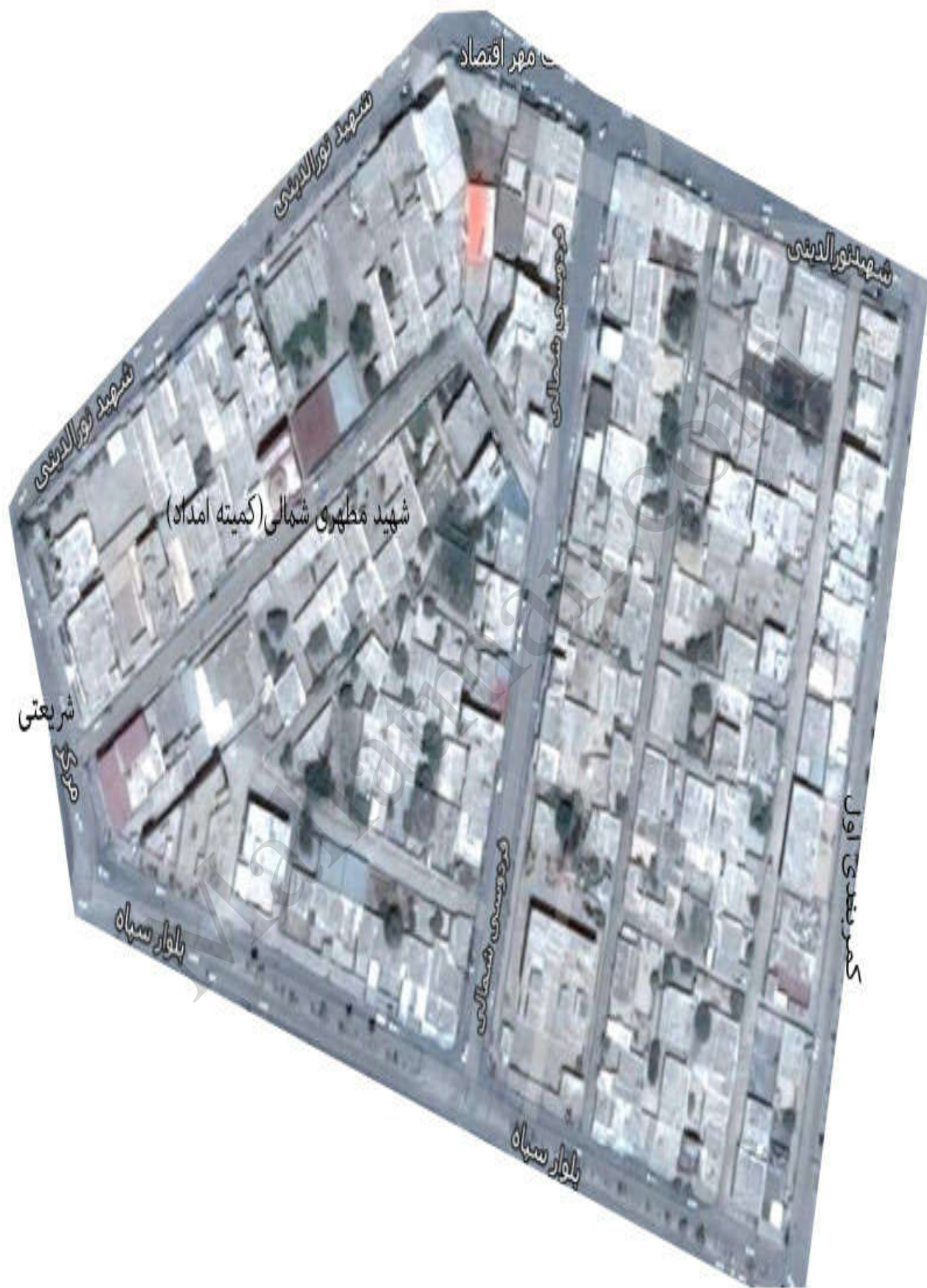
شمال	از تقاطع خیابان شهید نورالدینی با کمربندی اول تا تقاطع کمربندی اول با خیابان سپاه	شرق	از تقاطع خیابان سپاه با خیابان شریعتی تا تقاطع خیابان کمربندی اول
جنوب	از تقاطع خیابان شهید نورالدینی با خیابان شریعتی تا تقاطع شهید نورالدینی با خیابان شریعتی	غرب	از تقاطع خیابان شهید نورالدینی با کمربندی اول تا تقاطع خیابان شهید نورالدینی با کمربندی اول (روبروی بانک تجارت)

۱	بر خیابان کمربندی اول از تقاطع خیابان شهید نورالدینی با کمربندی اول تا تقاطع شهید نورالدینی با خیابان سپاه در محدوده بلوک فوق
۲	بر خیابان شریعتی از تقاطع خیابان سپاه با شریعتی تا تقاطع خیابان شریعتی با شهید نورالدینی در محدوده بلوک فوق
۳	بر خیابان سپاه از تقاطع خیابان سپاه با خیابان شریعتی تا تقاطع خیابان سپاه با کمربندی اول در محدوده بلوک فوق
۴	بر خیابان شهید نورالدینی از تقاطع خیابان شهید نورالدینی با شریعتی تا تقاطع شهید نورالدینی با کمربندی اول در محدوده بلوک فوق
۵	طرفین خیابان شهید مطهری شمالی
۶	طرفین خیابان فردوسی شمالی در محدوده بلوک فوق
۷	سایر خیابانهای فاقد نامگذاری در محدوده بلوک فوق

ارزش اجاری هر متر مربع املاک بر حسب نوع کاربری (ریال)

ردیف	مسکونی	تجاری	اداری	سایر کاربری (به استثناء کشاورزی)
۱	۳۲۰۰۰	۴۰۰۰۰	۳۰۰۰۰	۲۰۰۰۰
۳	۴۰۰۰	۱۶۰۰۰	۳۰۰۰۰	۲۰۰۰۰
۴	۴۰۰۰	۲۳۰۰۰	۳۰۰۰۰	۲۰۰۰۰
۵	۴۰۰۰	۱۱۰۰۰	۲۵۰۰۰	۲۰۰۰۰
۶	۴۰۰۰	۱۶۰۰۰	۲۵۰۰۰	۲۰۰۰۰
۷	۴۰۰۰	۱۳۰۰۰	۲۵۰۰۰	۲۰۰۰۰

بلوک ۲۱ (دهدشت)



بلوک ۲۲ (دهدشت)

شمال	از تقاطع خیابان سپاه با کمربندی اول تا میدان جهاد	شرق	از تقاطع شهید پارسی و کمربندی اول تا تقاطع میدان جهاد
جنوب	از تقاطع خیابان شهید پارسی با کمربندی اول تا تقاطع شهید پارسی با خیابان سپاه (نیش فرمانداری)	غرب	از تقاطع خیابان سپاه (نیش فرمانداری) تا تقاطع خیابان سپاه با کمربندی اول (بالتر از آزمایشگاه مهر)

۱	از تقاطع خیابان سپاه با کمربندی اول تا میدان جهاد
۲	از تقاطع کمربندی اول و شهید پارسی تا تقاطع شهید پارسی با خیابان سپاه
۳	از تقاطع شهید پارسی با کمربندی اول تا تقاطع میدان جهاد
۴	از تقاطع خیابان سپاه (نیش فرمانداری) تا تقاطع خیابان سپاه با کمربندی اول
۵	طرفین خیابان فردوسی جنوبی
۶	سایر خیابانهای فاقد نامگذاری در محدوده بلوک فوق

ارزش اجاری هر متر مربع املاک بر حسب نوع کاربری (ریال)

ردیف	مسکونی	تجاری	اداری	سایر کاربری (به استثناء کشاورزی)
۳ و ۲	۳۶۰۰۰	۱۳۰۰۰۰	۱۰۰۰۰۰	۱۴۴۰۰۰
۴	۴۰۰۰۰	۱۵۰۰۰۰	۱۰۰۰۰۰	۱۴۴۰۰۰
۵	۴۰۰۰۰	۱۳۰۰۰۰	۱۰۰۰۰۰	۱۴۴۰۰۰
۶	۳۶۰۰۰	۷۰۰۰۰	۱۰۰۰۰۰	۱۴۴۰۰۰

کیلیو و پورا احمد

بلوک ۲۲ (دهدشت)



بلوک ۲۳ (دهدشت)

شمال	از تقاطع میدان جهاد با کمربندی اول تا تقاطع بلوار شهید آرانپور و کمربندی دوم	شرق	از تقاطع بلوار شهید آرانپور با کمربندی دوم تا تقاطع کمربندی دوم با خیابان شهید پارسی
جنوب	از تقاطع کمربندی دوم با شهید پارسی تا تقاطع شهید پارسی با کمربندی اول	غرب	از تقاطع شهید پارسی با کمربندی اول تا تقاطع کمربندی اول با میدان جهاد

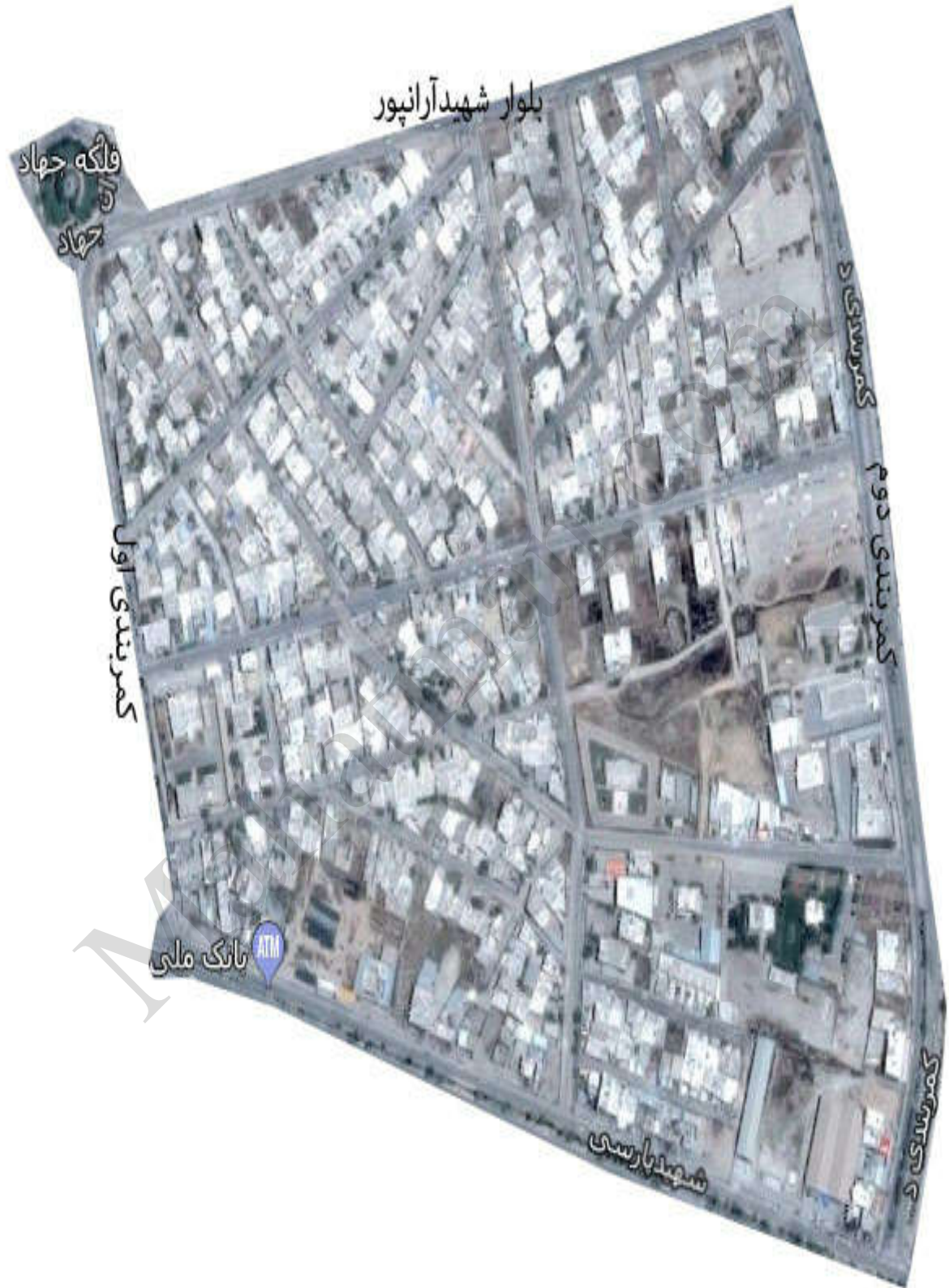
۱	از تقاطع میدان جهاد با کمربندی اول تا تقاطع خیابان شهید آرانپور با کمربندی اول
۲	از تقاطع شهید پارسی با کمربندی دوم تا تقاطع شهید پارسی با کمربندی اول
۳	از تقاطع خیابان شهید آرانپور با کمربندی دوم تا تقاطع کمربندی دوم با خیابان شهید پارسی
۴	از تقاطع شهید پارسی با کمربندی اول تا میدان جهاد
۵	خیابان راهنمایی و رانندگی
۶	سایر خیابان های فاقد نام گذاری در محدوده بلوک فوق

ارزش اجاری هر متر مربع املاک بر حسب نوع کاربری (ریال)

ردیف	مسکونی	تجاری	اداری	سایر کاربری (به استثناء کشاورزی)
۱	۳۲۰۰۰	۳۶۰۰۰	۳۶۰۰۰	۳۶۰۰۰
۲ و ۴	۳۶۰۰۰	۱۲۰۰۰۰	۳۶۰۰۰	۳۶۰۰۰
۳ و ۵	۳۶۰۰۰	۸۰۰۰۰	۳۶۰۰۰	۳۶۰۰۰
۶	۳۶۰۰۰	۲۸۰۰۰	۳۶۰۰۰	۳۶۰۰۰

کیلیو و پورا احمد

بلوک ۲۳ (دهدشت)



بلوک ۲۴ (دهدشت)

شمال	شرق	بلوار شهید آرانپور از کمربندی دوم تا کمربندی سوم
جنوب	غرب	بلوار شهید پارسی (از میدان شهید ضیایی تا نبش کمربندی دوم) تا تقاطع بلوار شهید آرانپور (از تقاطع میدان شهید ضیایی تا تقاطع بلوار شهید آرانپور)

۱	خیابان شهید آرانپور از تقاطع کمربندی دوم تا تقاطع کمربندی سوم
۲	بر خیابان شهید پارسی از میدان شهید ضیایی تا تقاطع کمربندی دوم
۳	طرفین خیابان کمربندی سوم از میدان شهید ضیایی تا تقاطع خیابان شهید آرانپور و کمربندی سوم
۴	از تقاطع شهید پارسی با کمربندی دوم تا تقاطع کمربندی دوم با خیابان شهید آرانپور
۵	سایر خیابانهای فاقد نامگذاری

ارزش اجاری هر متر مربع املاک بر حسب نوع کاربری (ریال)

ردیف	مسکونی	تجاری	اداری	سایر کاربری (به استثناء کشاورزی)
۱	۳۶۰۰۰	۳۵۰۰۰	۳۲۰۰۰	۳۲۰۰۰
۴ و ۲	۴۰۰۰۰	۳۵۰۰۰	۳۲۰۰۰	۳۲۰۰۰
۳	۲۴۰۰۰	۳۲۰۰۰	۳۲۰۰۰	۳۲۰۰۰
۵	۳۶۰۰۰	۳۲۰۰۰	۳۲۰۰۰	۳۲۰۰۰

اداره کل امور مالیاتی استان
کیلیو و پورا احمد

بلوک ۲۴ (دهدشت)



بلوک ۲۵ (دهدشت)

شمال	از تقاطع خیابان سپاه با کمربندی دوم تا تقاطع کمربندی دوم با خیابان شهید آرانیپور تا میدان جهاد	شرق	از تقاطع کمربندی دوم با خیابان سپاه تا تقاطع کمربندی دوم با خیابان شهید آرانیپور
جنوب	از میدان جهاد تا تقاطع کمربندی اول با خیابان سپاه	غرب	از تقاطع کمربندی اول با خیابان سپاه تا تقاطع کمربندی دوم با خیابان سپاه

۱	از تقاطع خیابان سپاه با کمربندی دوم تا تقاطع کمربندی دوم با خیابان شهید آرانیپور
۲	از میدان جهاد تا تقاطع کمربندی اول با خیابان سپاه
۳	از تقاطع کمربندی دوم با خیابان شهید آرانیپور تا میدان جهاد
۴	از تقاطع کمربندی اول با خیابان سپاه تا تقاطع خیابان سپاه با کمربندی دوم
۵	طرفین خیابان شهید داورپناه در محدوده بلوک فوق
۶	طرفین خیابان شهید دستفال در محدوده بلوک فوق
۷	طرفین خیابان صدا و سیما در محدوده بلوک فوق
۸	طرفین خیابان ۱۶ متری در محدوده بلوک فوق
۹	سایر خیابانهای فاقد نامگذاری در محدوده بلوک فوق

ارزش اجاری هر متر مربع املاک بر حسب نوع کاربری (ریال)

ردیف	مسکونی	تجاری	اداری	سایر کاربری (به استثناء کشاورزی)
۱	۳۲۰۰۰	۵۰۰۰۰	۳۲۰۰۰	۳۲۰۰۰
۲	۳۲۰۰۰	۵۸۰۰۰	۳۲۰۰۰	۳۲۰۰۰
۳	۳۲۰۰۰	۴۰۰۰۰	۳۲۰۰۰	۳۲۰۰۰
۴	۳۲۰۰۰	۱۰۰۰۰۰	۳۲۰۰۰	۳۲۰۰۰
۵ و ۶ و ۷ و ۸	۳۲۰۰۰	۳۵۰۰۰	۳۲۰۰۰	۳۲۰۰۰
۹	۲۸۰۰۰	۳۵۰۰۰	۳۲۰۰۰	۳۲۰۰۰

بلوک ۲۵ (دهدشت)



بلوک ۲۶ (دهدشت)

شمال	از تقاطع کمربندی دوم با خ شهیدنورالدینی تا کمربندی دوم با خ سپاه	شرق	از تقاطع کمربندی اول با خ سپاه تا تقاطع کمربندی دوم با خ سپاه
جنوب	از تقاطع کمربندی اول با خ سپاه تا تقاطع کمربندی اول خ شهید نورالدینی	غرب	از تقاطع کمربندی اول با خ شهیدنورالدینی تا تقاطع کمربندی دوم با خ شهید نورالدینی

۱	از تقاطع کمربندی دوم با خ شهیدنورالدینی تا کمربندی دوم با خ سپاه
۲	از تقاطع کمربندی اول با خ سپاه تا تقاطع کمربندی اول خ شهید نورالدینی
۳	از تقاطع کمربندی اول با خ سپاه تا تقاطع کمربندی دوم با خ سپاه
۴	از تقاطع کمربندی اول با خ شهیدنورالدینی تا تقاطع کمربندی دوم با خ شهید نورالدینی
۵	سایر خیابان های فاقد نامگذاری در دوره فوق

ارزش اجاری هر متر مربع املاک بر حسب نوع کاربری (ریال)				
ردیف	مسکونی	تجاری	اداری	سایر کاربری (به استثناء کشاورزی)
۱	۳۲۰۰۰	۱۰۰۰۰۰	۳۵۰۰۰	۳۵۰۰۰
۲الی ۵	۳۲۰۰۰	۱۰۰۰۰۰	۳۵۰۰۰	۳۵۰۰۰

اداره کل امور مالیاتی استان
 مکتوب و پورا احمد

بلوک ۲۶ (دهدشت)



بلوک ۲۷ (دهدشت)

شمال	از تقاطع کمربندی دوم با خ صداوسیما تا تقاطع صداوسیما با کمربندی سوم	شرق	از تقاطع خ صداوسیما با کمربندی سوم تا تقاطع خ شهید آرانیپور با کمربندی سوم
جنوب	از تقاطع کمربندی دوم با خ شهید آرانیپور تا تقاطع خ شهید آرانیپور با کمربندی سوم	غرب	از تقاطع خ شهید آرانیپور با کمربندی دوم تا تقاطع خ صداوسیما با کمربندی دوم

۱	از تقاطع کمربندی دوم با خ صداوسیما تا تقاطع صداوسیما با کمربندی سوم
۲	از تقاطع کمربندی دوم با خ شهید آرانیپور تا تقاطع خ شهید آرانیپور با کمربندی سوم
۳	از تقاطع خ صداوسیما با کمربندی سوم تا تقاطع خ شهید آرانیپور با کمربندی سوم
۴	از تقاطع خ شهید آرانیپور با کمربندی دوم تا تقاطع خ صداوسیما با کمربندی دوم
۵	سایر خیابانهای فاقد نامگذاری در محدوده بلوک فوق

ارزش اجاری هر متر مربع املاک بر حسب نوع کاربری (ریال)				
ردیف	مسکونی	تجاری	اداری	سایر کاربری (به استثناء کشاورزی)
۵ و ۳ و ۱	۲۸۰۰۰	۴۵۰۰۰	۲۵۰۰۰	۲۵۰۰۰
۴	۳۲۰۰۰	۴۵۰۰۰	۲۵۰۰۰	۲۵۰۰۰

اداره کل امور مالیاتی استان
 مکتوب و پورا احمد

بلوک ۲۷ (دهدشت)



بلوک ۲۸ (دهدشت)

شمال	از تقاطع خ سپاه با کمربندی سوم تا تقاطع خ صداوسیما با کمربندی سوم	شرق	از خ کمربندی دوم با خ صداوسیما تا تقاطع خ صداوسیما با کمربندی سوم
جنوب	از تقاطع خ صداوسیما با کمربندی دوم تا تقاطع خ سپاه با کمربندی دوم	غرب	از تقاطع کمربندی دوم با خ سپاه تا تقاطع خ سپاه با کمربندی سوم

۱	از تقاطع خ سپاه با کمربندی سوم تا تقاطع خ صداوسیما با کمربندی سوم
۲	از تقاطع خ سپاه با کمربندی دوم تا تقاطع کمربندی دوم و خ صداوسیما
۳	از تقاطع کمربندی دوم با خ سپاه تا تقاطع خ سپاه با کمربندی سوم
۴	از خ کمربندی دوم با خ صداوسیما تا تقاطع خ صداوسیما با کمربندی سوم
۵	سایر خیابانهای فاقد نامگذاری در محدوده بلوک فوق

ارزش اجاری هر متر مربع املاک بر حسب نوع کاربری (ریال)

ردیف	مسکونی	تجاری	اداری	سایر کاربری (به استثناء کشاورزی)
۱ الی ۵	۳۲۰۰۰	۵۵۰۰۰	۳۵۰۰۰	۳۵۰۰۰

اداره کل امور مالیاتی استان
گنجینه و پورا احمد

بلوک ۲۸ (دهدشت)



بلوک ۲۹ (دهدشت)

شمال	از تقاطع خ سپاه با کمربندی سوم تا تقاطع جاده طولیان (نبش ایران خودرو زمان)	شرق	از تقاطع کمربندی دوم با خ سپاه تا تقاطع خ سپاه با کمربندی سوم
جنوب	از تقاطع خ سپاه با کمربندی دوم تا تقاطع چهارراه شهید شفیع نژاد	غرب	از تقاطع کمربندی دوم با خ سپاه تا تقاطع ادامه خ شهید شفیع نژاد با کمربندی سوم (ایران خودرو زمان)

۱	از تقاطع خ سپاه با کمربندی سوم تا تقاطع جاده طولیان
۲	از تقاطع خ سپاه با کمربندی دوم تا چهارراه شهید شفیع نژاد
۳	از تقاطع کمربندی دوم با خ سپاه تا تقاطع ادامه خ شهید شفیع نژاد با کمربندی سوم (ایران خودرو زمان)
۴	از تقاطع خ کمربندی دوم با خ سپاه تا تقاطع خ سپاه با کمربندی سوم
۵	سایر خیابانهای فاقد نامگذاری در محدوده بلوک فوق

ارزش اجاری هر متر مربع املاک بر حسب نوع کاربری (ریال)

ردیف	مسکونی	تجاری	اداری	سایر کاربری (به استثناء کشاورزی)
۱ الی ۵	۳۶.۰۰۰	۵۰۰۰۰	۳۲۰۰۰	۳۲۰۰۰

اداره کل امور مالیاتی استان
 کیلیو و پورا احمد

بلوک ۲۹ (دهدشت)



بلوک ۳۰ (دهدشت)

شمال	از تقاطع ادامه امام خمینی (ره) شمالی با کمربندی سوم تا تقاطع ایران خودرو زمان با کمربندی سوم	شرق	از تقاطع چهارراهی شهید شفیع نژاد تا نبش ایران خودرو زمان با کمربندی سوم
جنوب	از تقاطع ۱ امام خمینی (ره) شمالی با کمربندی دوم تا تقاطع (چهارراه) شهید شفیع نژاد	غرب	از تقاطع کمربندی دوم و امام خمینی (ره) شمالی تا تقاطع کمربندی سوم و ادامه بلوار امام خمینی شمالی

۱	طرفین کمربندی سوم از تقاطع ادامه امام خمینی (ره) شمالی با کمربندی سوم تا تقاطع ایران خودرو زمان با کمربندی سوم
۲	از تقاطع ادامه امام خمینی (ره) شمالی با کمربندی دوم تا تقاطع (چهارراه) شهید شفیع نژاد
۳	از تقاطع چهارراهی شهید شفیع نژاد تا تقاطع کمربندی سوم با ایران خودرو زمان
۴	از تقاطع کمربندی دوم و امام خمینی (ره) شمالی تا تقاطع کمربندی سوم و ادامه خ امام خمینی شمالی
۵	سایر خیابان های فاقد نامگذاری در محدوده بلوک فوق

ارزش اجاری هر متر مربع املاک بر حسب نوع کاربری (ریال)				
ردیف	مسکونی	تجاری	اداری	سایر کاربری (به استثناء کشاورزی)
۱ الی ۵	۳۶۰۰۰	۵۰۰۰۰	۳۵۰۰۰	۳۵۰۰۰

اداره کل امور مالیاتی استان

کیلیو و پورا احمد

بلوک ۳۰ (دهدشت)



بلوک ۳۱ (دهدشت)

شمال	از تقاطع جاده سوق با کمربندی سوم تا تقاطع ادامه امام خمینی (ره) شمالی با کمربندی سوم	شرق	از تقاطع ادامه خ امام خمینی (ره) شمالی با کمربندی دوم تا تقاطع ادامه خ امام خمینی (ره) شمالی با کمربندی سوم
جنوب	از تقاطع کمربندی دوم با امام خمینی (ره) شمالی تا تقاطع کمربندی دوم با جاده سوق	غرب	از تقاطع کمربندی دوم با جاده سوق تا تقاطع کمربندی سوم با جاده سوق

۱	طرفین کمربندی دوم از تقاطع جاده سوق تا تقاطع کمربندی سوم با ادامه خ امام خمینی (ره) شمالی
۲	کمربندی دوم از تقاطع ادامه خ امام خمینی (ره) شمالی با کمربندی دوم و جاده سوق
۳	از تقاطع ادامه خ امام خمینی (ره) شمالی با کمربندی دوم تا تقاطع ادامه خ امام خمینی (ره) شمالی با کمربندی سوم
۴	از تقاطع کمربندی دوم با جاده سوق تا تقاطع کمربندی سوم با جاده سوق
۵	طرفین خ فرهنگ از تقاطع کمربندی دوم تا تقاطع کمربندی سوم
۶	کلیه خیابان های واقع در محدوده فوق فاقد نامگذاری

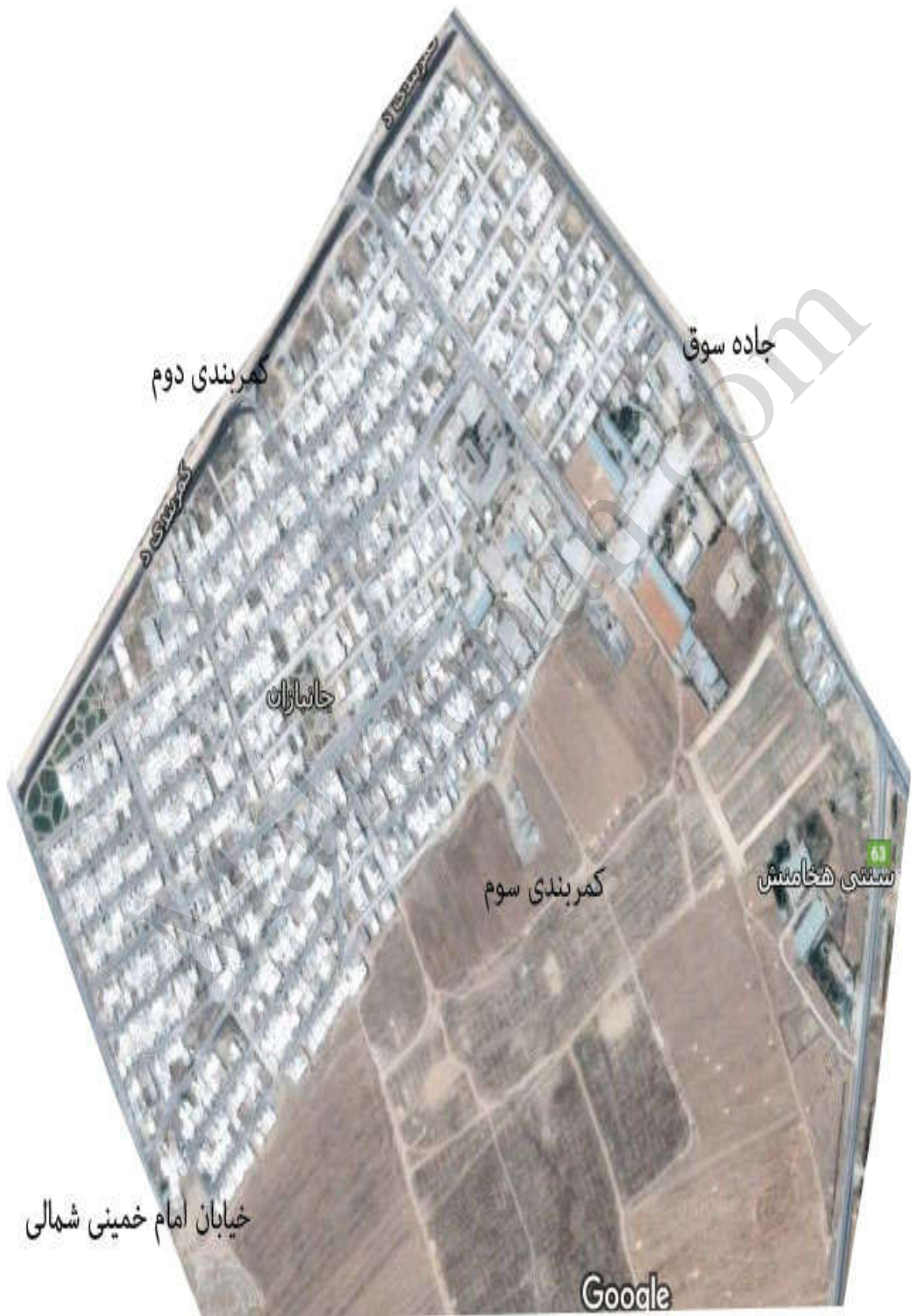
ارزش اجاری هر متر مربع املاک بر حسب نوع کاربری (ریال)

ردیف	مسکونی	تجاری	اداری	سایر کاربری (به استثناء کشاورزی)
۱۱ الی ۶	۳۲۰۰۰	۵۵۰۰۰	۳۵۰۰۰	۳۵۰۰۰

اداره کل امور مالیاتی استان

گنجینه و پورا احمد

بلوک ۳۱ (دهشت)



بلوک ۳۲ (دهدشت)

انتهای محدوده مسکن مهر دهدشت	شرق	انتهای محدوده مسکن مهر دهدشت	شمال
انتهای محدوده مسکن مهر دهدشت	غرب	انتهای محدوده مسکن مهر دهدشت	جنوب

خیابان های واقع در مسکن مهر

۱

ارزش اجاری هر متر مربع املاک بر حسب نوع کاربری (ریال)

سایر کاربری (به استثناء کشاورزی)	اداری	تجاری	مسکونی	ردیف
20000	20000	25000	20000	۱

اداره کل امور مالیاتی استان

گنجینه و پورا احمد

بلوک ۳۲ (دهدشت)



بلوک ۳۳ (سمغان)

شمال	انتهای محدوده روستای سمغان	شرق	انتهای محدوده روستای سمغان
جنوب	انتهای محدوده روستای سمغان	غرب	انتهای محدوده روستای سمغان

۱	طرفین جاده دهدشت به سمت چرام
۲	خیابان های واقع در محدوده سمغان

ارزش اجاری هر متر مربع املاک بر حسب نوع کاربری (ریال)				
ردیف	مسکونی	تجاری	اداری	سایر کاربری (به استثناء کشاورزی)
۱ الی ۲	15000	4000	15000	15000

اداره کل امور مالیاتی ایالت

گنجینه و پورا احمد

بلوک ۳۳ (سمغان)



بلوک ۳۴ (روستاهای طرح هادی بخش مرکزی)

شمال	انتهای محدودده بخش مرکزی	شرق	انتهای محدودده بخش مرکزی
جنوب	انتهای محدودده بخش مرکزی	غرب	انتهای محدودده بخش مرکزی

۱	روستاهایی که طرح هادی در آنها اجرا شده باشد
۲	روستاهایی که طرح هادی در آنها اجرا نشده باشد

ارزش اجاری هر متر مربع املاک بر حسب نوع کاربری (ریال)				
ردیف	مسکونی	تجاری	اداری	سایر کاربری (به استثناء کشاورزی)
۱	10000	25000	20000	20000
۲	10000	10000	20000	20000

اداره کل امور مالیاتی استان
 مینا
 کیلیو و پورا احمد

بلوک ۳۴ (روستاهای طرح هادی بخش مرکزی)



بلوک ۳۵ (قلعه رئیسی)

حد نهایی محدوده شهری قلعه رئیسی	شرق	حد نهایی محدوده شهری قلعه رئیسی	شمال
حد نهایی محدوده شهری قلعه رئیسی	غرب	حد نهایی محدوده شهری قلعه رئیسی	جنوب

طرفین خ امام خمینی (ره) در محدوده بلوک فوق	۱
کلیه خیابان های واقع در محدوده فوق فاقد نامگذاری	۲

ارزش اجاری هر متر مربع املاک بر حسب نوع کاربری (ریال)				
ردیف	مسکونی	تجاری	اداری	سایر کاربری (به استثناء کشاورزی)
۱	۲۰۰۰۰	۵۰۰۰۰	۳۵۰۰۰	۳۵۰۰۰
۲	۱۶۰۰۰	۵۰۰۰۰	۳۵۰۰۰	۳۵۰۰۰

اداره کل امور مالیاتی استان

گنجینه و پورا احمد

بلوک ۳۵ (قلعه رئیسی)



بلوک ۳۶ (روستاهای قلعه رئیسی)

حدنهایی روستاهای تابع شهر قلعه رئیسی	شرق	حدنهایی روستاهای تابع شهر قلعه رئیسی	شمال
حدنهایی روستاهای تابع شهر قلعه رئیسی	غرب	حدنهایی روستاهای تابع شهر قلعه رئیسی	جنوب

طرفین خیابان کلیه روستاهای تابع شهر قلعه رئیسی که طرح هادی در آن اجرا شده باشند	۱
طرفین خیابان کلیه روستاهای تابع شهر قلعه رئیسی که طرح هادی در آن اجرا نشده باشند	۲

ارزش اجاری هر متر مربع املاک بر حسب نوع کاربری (ریال)				
ردیف	مسکونی	تجاری	اداری	سایر کاربری (به استثناء کشاورزی)
۱	۴۸۰۰	۲۰۰۰	۱۵۰۰۰	۱۵۰۰۰
۲	۲۴۰۰	۸۰۰	۱۵۰۰۰	۱۵۰۰۰

اداره کل امور مالیاتی استان
 مینا
 کیلیو و پورا احمد

بلوک ۳۶ (روستاهای قلعه رئیسی)



بلوک ۳۷ (لنده)

حد نهایی محدوده شهری لنده	شرق	حد نهایی محدوده شهری لنده	شمال
حد نهایی محدوده شهری لنده	غرب	حد نهایی محدوده شهری لنده	جنوب

طرفین خ امام خمینی (ره) از ابتدا محدوده شهری تا کانال	۱
طرفین خ امام خمینی (ره) از کانال تا انتهای ساختمان بانک مهر اقتصاد	۲
طرفین خ امام خمینی (ره) از انتهای ساختمان بانک مهر اقتصاد تا انتهای بانک صادرات	۳
طرفین خ امام خمینی (ره) از انتهای ساختمان بانک صادرات تا انتهای ساختمان جهاد کشاورزی	۴
طرفین خ امام خمینی (ره) از انتهای ساختمان جهاد کشاورزی تا آخر شهرک فجر	۵
طرفین خ سادات	۶
طرفین خ شهید مطهری	۷
طرفین خ شهید رجایی	۸
طرفین خیابان های واقع در شهرک شهید رجایی	۹
سایر خیابان های فتقد نامگذاری	۱۰

ارزش اجاری هر متر مربع املاک بر حسب نوع کاربری (ریال)

سایر کاربری (به استثناء کشاورزی)	اداری	تجاری	مسکونی	ردیف
40000	40000	55000	۱۰۰۰۰	۶و۱
40000	40000	100000	۱۰۰۰۰	۴و۲
40000	40000	150000	۱۰۰۰۰	۳
40000	40000	45000	۱۰۰۰۰	۷و۵
40000	40000	60000	۱۰۰۰۰	۸
40000	40000	30000	۱۰۰۰۰	۹
40000	40000	25000	۱۰۰۰۰	۱۰

بلوک ۳۷ (لنده)



بلوک ۳۸ (روستاهای تابعه لنده)

شمال	حد نهایی روستای تابعه شهرستان لنده	شرق	حد نهایی روستای تابعه شهرستان لنده
جنوب	حد نهایی روستای تابعه شهرستان لنده	غرب	حد نهایی روستای تابعه شهرستان لنده

۱	طرفین کلیه خیابان های واقع در روستاهایی که طرح هادی در آن ها اجرا شده باشد
۲	طرفین کلیه خیابان های واقع در روستاهایی که طرح هادی در آن ها اجرا شده باشد

ارزش اجاری هر متر مربع املاک بر حسب نوع کاربری (ریال)				
ردیف	مسکونی	تجاری	اداری	سایر کاربری (به استثناء کشاورزی)
۱	۴۸۰۰	۲۰۰۰۰	۱۲۰۰۰	۱۲۰۰۰
۲	۲۴۰۰	۱۰۰۰۰	۱۲۰۰۰	۱۲۰۰۰

اداره کل امور مالیاتی استان
گنبدکویه و بویراحمد

بلوک ۳۸ (روستاهای تابعه لنده)



بلوک ۳۹ (سوق)

حد نهایی شهر سوق	شرق	حد نهایی شهر سوق	شمال
حد نهایی شهر سوق	غرب	حد نهایی شهر سوق	جنوب

۱	طرفین خ شهدا از ابتدای شهر تا نبش مسجد امام حسین (ع)
۲	طرفین خ شهدا از نبش مسجد امام حسین تا میدان شاهد
۳	طرفین خ هفده شهریور تا میدان فلکه گاز
۴	از ابتدای خ امام خمینی (ره) تا انتهای محدوده شهری
۵	از ابتدای طرفین خ شهید زارعی تا انتهای محدوده شهری
۶	از ابتدای طرفین خ شهید باهنر تا تقاطع خ امام خمینی (ره)
۷	از ابتدای طرفین خ امام زاده یوسف واقع در محدوده فوق
۸	طرفین خ شهید نواب صفوی واقع در محدوده فوق
۹	طرفین خ شهید مطهری واقع در محدوده فوق
۱۰	طرفین خ بسیج واقع در محدوده فوق
۱۱	طرفین خ شهید ستار تقوی واقع در محدوده فوق
۱۲	طرفین خ امام حسین (ع) واقع در محدوده فوق
۱۳	طرفین خ شهید بهشتی واقع در محدوده فوق
۱۴	طرفین خ منشعب از خ شهدا از نبش مسجد امام حسین تا انتهای محدوده شهری
۱۵	طرفین خ ولیعصر (عج)
۱۶	طرفین خ شهید اسداله تقوی

ارزش اجاری هر متر مربع املاک بر حسب نوع کاربری (ریال)

سایر کاربری (به استثناء کشاورزی)	اداری	تجاری	مسکونی	ردیف
25000	25000	45000	۹۶۰۰	۱
25000	25000	48000	۱۰۰۰۰	۲ و ۳ و ۴
25000	25000	25000	۶۴۰۰	۱۵ الی ۱۵
25000	25000	15000	۶۴۰۰	۱۶

بلوک ۳۹ (سوق)



بلوک ۴۰ (روستا های تابعه سوق)

حد نهایی روستا های تابعه سوق	شرق	حد نهایی روستا های تابعه سوق	شمال
حد نهایی روستا های تابعه سوق	غرب	حد نهایی روستا های تابعه سوق	جنوب

روستاهایی که طرح هادی در آنها اجرا شده باشد	۱
روستاهایی که طرح هادی در آنها اجرا نشده باشد	۲

ارزش اجاری هر متر مربع املاک بر حسب نوع کاربری (ریال)				
سایر کاربری (به استثناء کشاورزی)	اداری	تجاری	مسکونی	ردیف
12000	12000	20000	۶۸۰۰	۱
12000	12000	10000	۲۴۰۰	۲

اداره کل امور مالیاتی استان
گنبدکویه و بویراحمد

بلوک ۴۰ (روستا های تابعه سوق)



بلوک ۴۱ (دیشموک)

حد نهایی محدوده شهر دیشموک	شرق	حد نهایی محدوده شهر دیشموک	شمال
حد نهایی محدوده شهر دیشموک	غرب	حد نهایی محدوده شهر دیشموک	جنوب

۱	طرفین خ غدیر از ابتدا تا انتهای محدوده شهری
۲	طرفین خ آزادی از ابتدا تا انتهای محدوده شهری
۳	طرفین بلوار بهمنی از ابتدا تا انتهای محدوده شهری
۴	طرفین بلوار دل افروز از ابتدا تا انتهای محدوده شهری
۵	طرفین بلوار مدرس از ابتدا تا انتهای محدوده شهری
۶	طرفین خ جمهوری از ابتدا تا انتهای محدوده شهری
۷	طرفین خ بهارستان از ابتدا تا انتهای محدوده شهری
۸	طرفین خ حافظ از ابتدا تا انتهای محدوده شهری
۹	طرفین خ بهروز از ابتدا تا انتهای محدوده شهری
۱۰	طرفین خ شهید بهمنی از ابتدا تا انتهای محدوده شهری
۱۱	طرفین خ شهید چمران از ابتدا تا انتهای محدوده شهری
۱۲	طرفین خ شهید رجائی از ابتدا تا انتهای محدوده شهری
۱۳	طرفین خ شهید آفریدون از ابتدا تا انتهای محدوده شهری
۱۴	طرفین خ کمیل از ابتدا تا انتهای محدوده شهری
۱۵	طرفین خ پاسداران از ابتدا تا انتهای محدوده شهری
۱۶	سایر خیابان های فاقد نامگذاری

ارزش اجاری هر متر مربع املاک بر حسب نوع کاربری (ریال)

سایر کاربری (به استثناء کشاورزی)	اداری	تجاری	مسکونی	ردیف
25000	25000	50000	۲۰۰۰۰	۳ و ۲
25000	25000	30000	۲۰۰۰۰	۱۵ الی ۴
25000	16000	20000	۱۶۰۰۰	۱۶

بلوک ۴۱ (دیشموک)



بلوک ۴۲ (روستاهای تابع دیشموک)

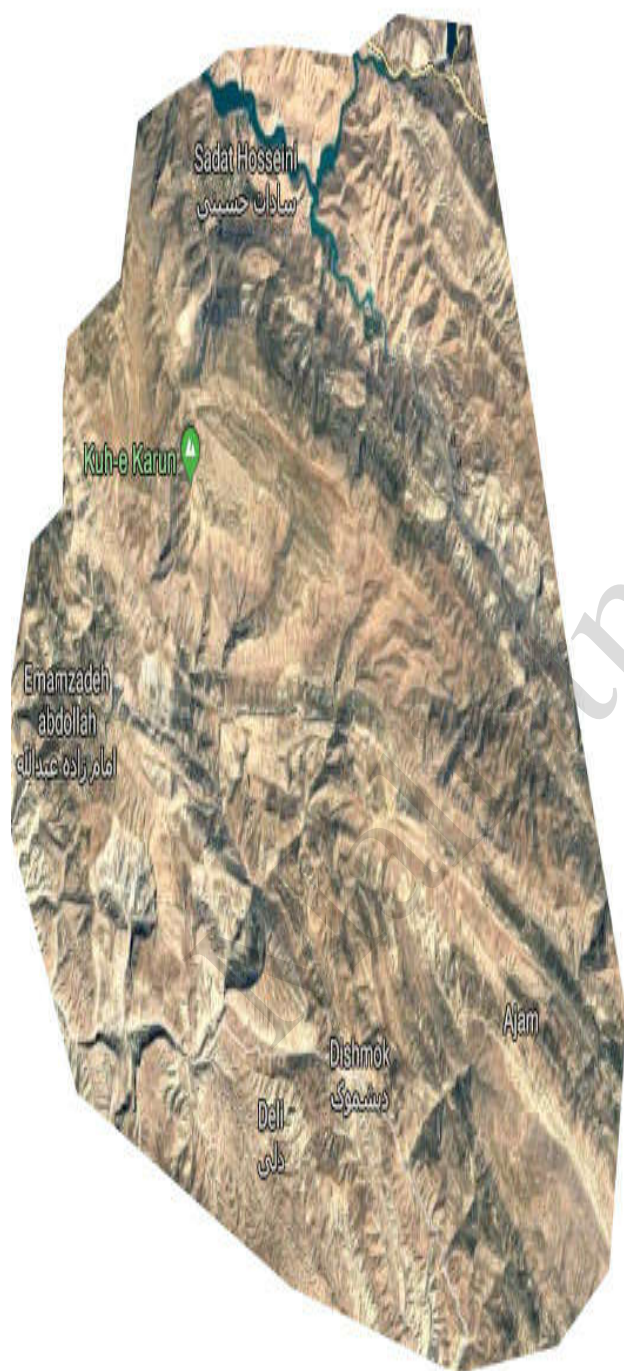
شمال	حد نهایی روستاهای شهر دیشموک	شرق	حد نهایی روستاهای شهر دیشموک
جنوب	حد نهایی روستاهای شهر دیشموک	غرب	حد نهایی روستاهای شهر دیشموک

۱	روستاهایی که طرح هادی در آنها اجرا شده باشد
۲	روستاهایی که طرح هادی در آنها اجرا نشده باشد

ارزش اجاری هر متر مربع املاک بر حسب نوع کاربری (ریال)				
سایر کاربری (به استثناء کشاورزی)	اداری	تجاری	مسکونی	ردیف
12000	12000	۲۰۰۰۰	۶۸۰۰	۱
12000	12000	10000	۲۴۰۰	۲

اداره کل امور مالیاتی استان
گنبدکلیو و بویراحمد

بلوک ۴۲ (روستاهای تابع دیشموک)



بلوک ۴۳ (سرفاریاب)

حد نهایی شهر سرفاریاب	شرق	حد نهایی شهر سرفاریاب	شمال
حد نهایی شهر سرفاریاب	غرب	حد نهایی شهر سرفاریاب	جنوب

طرفین جاده اصلی از ابتدای محدوده شهری تا انتهای محدوده شهری به سمت سادات	۱
طرفین کلیه خیابان های فاقد نامگذاری در محدوده بلوک فوق	۲

ارزش اجاری هر متر مربع املاک بر حسب نوع کاربری (ریال)				
ردیف	مسکونی	تجاری	اداری	سایر کاربری (به استثناء کشاورزی)
۱	۹۶۰۰	۳۵۰۰۰	۲۵۰۰۰	۲۵۰۰۰
۲	۹۶۰۰	۲۵۰۰۰	۲۵۰۰۰	۲۵۰۰۰

اداره کل امور مالیاتی استان
گنبدکلیو و پور احمد

بلوک ۴۳ (سرفاریاب)



بلوک ۴۴ (روستاهای تابعه سرفاریاب)

حد نهایی روستاهای تابعه شهر سرفاریاب	شرق	حد نهایی روستاهای تابعه شهر سرفاریاب	شمال
حد نهایی روستاهای تابعه شهر سرفاریاب	غرب	حد نهایی روستاهای تابعه شهر سرفاریاب	جنوب

روستاهایی که طرح هادی در آنها اجرا شده باشد.	۱
روستاهایی که طرح هادی در آنها اجرا نشده باشد.	۲

ارزش اجاری هر متر مربع املاک بر حسب نوع کاربری (ریال)				
ردیف	مسکونی	تجاری	اداری	سایر کاربری (به استثناء کشاورزی)
۱	5000	20000	15000	15000
۲	2500	10000	15000	15000

اداره کل امور مالیاتی استان
گنبدکلیو و پوراحمد

بلوک ۴۴ (روستاهای تابعه سرفاریاب)



بلوک ۴۵ (چرام)

حد نهایی شهر چرام	شرق		بر بلوار شهید دستغیب	شمال
حد نهایی شهر چرام	غرب		حد نهایی شهر چرام	جنوب

۱	طرفین خ شهید دستغیب در محدوده بلوک فوق
۲	طرفین خ میثم در محدوده بلوک فوق
۳	طرفین خ شهید رضایی در محدوده بلوک فوق
۴	طرفین خ شهید غلامیان در محدوده بلوک فوق
۵	طرفین خ شهید آبگون در محدوده بلوک فوق
۶	طرفین خ شهید عسکری تنها در محدوده بلوک فوق
۷	طرفین خ شهید سعادت فر در محدوده بلوک فوق
۸	طرفین خ امام زاده امیرولی ب در محدوده بلوک فوق
۹	طرفین خ شهید محمدزاده در محدوده بلوک فوق
۱۰	طرفین خ شهید مدرس در محدوده بلوک فوق
۱۱	طرفین خ شهید آتش دانی در محدوده بلوک فوق
۱۲	طرفین خ شهید سهرابی در محدوده بلوک فوق
۱۳	طرفین خ شهید موسوی در محدوده بلوک فوق
۱۴	طرفین خ شهید عالی زاده در محدوده بلوک فوق
۱۵	طرفین سایر خیابان های فاقد نامگذاری

ارزش اجاری هر متر مربع املاک بر حسب نوع کاربری (ریال)

سایر کاربری (به استثناء کشاورزی)	اداری	تجاری	مسکونی	ردیف
35000	35000	90000	15000	۱
35000	35000	50000	15000	۱۴ الی ۲
35000	35000	30000	15000	۱۵

بلوک ۴۵ (چرام)



بلوک ۴۶ (چرام)

طرفین خ شهید مطهری از تقاطع بلوار شهید دستغیب تا تقاطع خ شهید شهید مرادیان	شرق	طرفین خ شهید رجایی از تقاطع خ شهید بی نیاز فر تا تقاطع بلوار شهید بهشتی با شهید مرادیان	شمال
طرفین خ شهید جوکار از تقاطع بلوار شهید دستغیب و طرفین خ امام خمینی (ره) تا تقاطع خ شهید بی نیاز فر بعد از میدان امام خمینی (ره)	غرب	بلوار شهید دستغیب (از خ شهید جوکار تا خ شهید مطهری)	جنوب

۱	طرفین خ شهید فضل اله جوکار
۲	طرفین خ امام خمینی (ره)
۳	طرفین خ مالک اشتر
۴	طرفین خ شهداء
۵	طرفین خ شهید آتش پنجه
۶	طرفین خ شهید حسن پور
۷	طرفین خ قدس از تقاطع بلوار شهید بهشتی تا سیل بند
۸	طرفین خ شهید گداپور
۹	طرفین خ مصلاى قدیم
۱۰	طرفین خ شهید مطهری
۱۱	طرفین خ شهید اکبری
۱۲	طرفین خ شهید جمالی
۱۳	طرفین خ ولیعصر (عج) از ابتدا تا تقاطع خ امام خمینی (ره)
۱۴	طرفین بلوار شهید بهشتی از ابتدا تا تقاطع خ شهید مطهری

ارزش اجاری هر متر مربع املاک بر حسب نوع کاربری (ریال)

سایر کاربری (به استثناء کشاورزی)	اداری	تجاری	مسکونی	ردیف
۱۱۲۰۰	۱۴۴۰۰	۳۲۰۰۰	۱۵۲۰۰	۱
۱۱۲۰۰	۱۴۴۰۰	۷۲۰۰۰	۱۵۲۰۰	۲
۱۱۲۰۰	۱۴۴۰۰	۱۲۰۰۰۰	۱۵۲۰۰	۱۳ و ۳
۱۱۲۰۰	۱۴۴۰۰	۸۰۰۰۰	۱۵۲۰۰	۵ و ۴
۱۱۲۰۰	۱۴۴۰۰	۳۶۰۰۰	۱۵۲۰۰	۱۲ الی ۶
۱۱۲۰۰	۱۴۴۰۰	۶۰۰۰۰	۱۵۲۰۰	۱۴

بلوک ۴۶ (چرام)



بلوک ۴۷ (چرام)

شمال	سیل بند از خ شهید مطهری تا انتهای محدوده شهری	شرق	انتهای محدوده شهری
جنوب	سر بلوار شهید دستغیباز تقاطع خ شهید مطهری تا انتهای محدوده شهری	غرب	خ شهید مطهری

۱	طرفین خ شهید اکبر جاوید واقع در محدوده بلوک فوق
۲	طرفین خ شهید هوشمند واقع در محدوده بلوک فوق
۳	طرفین خ شهید حسن پور واقع در محدوده بلوک فوق
۴	طرفین خ شهید کاظم پور واقع در محدوده بلوک فوق
۵	طرفین خ شهید ارزنگ واقع در محدوده بلوک فوق
۶	طرفین خ شهید سیدپور واقع در محدوده بلوک فوق
۷	سایر خیابان های فاقد نامگذاری در محدوده بلوک فوق

ارزش اجاری هر متر مربع املاک بر حسب نوع کاربری (ریال)				
ردیف	مسکونی	تجاری	اداری	سایر کاربری (به استثناء کشاورزی)
۱ الی ۷	۱۵۲۰۰	۴۰۰۰	۱۴۴۰۰	۱۱۲۰۰

اداره کل امور مالیاتی استان
 مکتوب و پورا احمد

بلوک ۴۷ (چرام)



بلوک ۴۸ (چرام)

شمال	سیل بند از تقاطع خ شهید بی نیازفر تا انتهای محدوده شهری چرام	شرق	خ شهید جوکار و خ امام خمینی (ره) تا سیل بند
جنوب	بلوار شهید دستغیب از خ شهی جوکار تا انتهای محدوده شهری چرام	غرب	انتهای محدوده شهری چرام

۱	طرفین خ شهید عزیزاله جوکار در محدوده فوق
۲	طرفین خ وحدت
۳	طرفین کمربندی میثم
۴	طرفین خ ولیعصر از تقاطع خ امام خمینی (ره) تا انتهای محدوده شهری
۵	طرفین خ شهید مندنی پور
۶	طرفین خ شهید ابوذر
۷	طرفین خ توحید
۸	طرفین خ سعدی
۹	طرفین خ شهید قلی پور
۱۰	طرفین خ شهید چمران
۱۱	طرفین خ شهید باهنر
۱۲	طرفین کمربندی میثم از سیل بند تا انتهای محدوده فوق
۱۳	طرفین خ شهید دبیقی
۱۴	طرفین خ شهید میثمی
۱۵	طرفین خ شهید محمودی
۱۶	طرفین خ شهید جعفری
۱۷	طرفین سایر خیابان های فاقد نامگذاری

ارزش اجاری هر متر مربع املاک بر حسب نوع کاربری (ریال)

سایر کاربری (به استثناء کشاورزی)	اداری	تجاری	مسکونی	ردیف
۱۱۲۰۰	۱۴۴۰۰	۴۰۰۰	۱۴۴۰۰	۱ الی ۱۷

بلوک ۴۸ (چرام)



بلوک ۴۹ (چرام)

شمال	انتہای محدودہ شہری چرام	شرق	انتہای محدودہ شہری چرام
جنوب	سیل بند	غرب	انتہای محدودہ شہری چرام

۱	طرفین بلوار شہید بہشتی
۲	طرفین بلوار شہید قبادی
۳	طرفین خیابان شہید اکبری
۴	طرفین خیابان شہید شاکری
۵	طرفین خیابان شہید مرادیان
۶	طرفین بلوار شہید مطہری
۷	طرفین خیابان آزادی
۸	طرفین خیابان قدس
۹	طرفین خیابان طالقانی
۱۰	طرفین خیابان شہداء
۱۱	طرفین خیابان شہید بی نیاز فر
۱۲	طرفین بلوار امام حسین ع
۱۳	طرفین بلوار شہید رجایی
۱۴	طرفین بلوار امام علی (ع)
۱۵	طرفین خیابان شہید ان سروش نژاد
۱۶	طرفین بلوار امام سجاد (ع)
۱۷	طرفین خیابان شہید شاہینی
۱۸	طرفین خیابان ۱۵ خرداد
۱۹	طرفین خیابان شہید شہداء
۲۰	طرفین خیابان شہید باہنر
۲۱	طرفین خیابان شہید باقریان
۲۲	طرفین خیابان شہید مکرم
۲۳	طرفین خ یابان شہید مطہری
۲۴	طرفین بلوار جادہ آرند

۲۵	طرفین خیابان شهید گداپور در محدوده بلوک فوق
۲۶	طرفین خیابان شهید خلیلی
۲۷	طرفین بلوار امام حسین (ع)
۲۸	طرفین خیابان شهید آرزو مند
۲۹	طرفین خیابان شهید مرادی
۳۰	طرفین خیابان شهید نعمتی
۳۱	طرفین خیابان قدس
۳۲	طرفین کلیه خیابانهای فاقد نامگذاری

ارزش اجاری هر متر مربع املاک بر حسب نوع کاربری (ریال)

ردیف	مسکونی	تجاری	اداری	سایر کاربری (به استثناء کشاورزی)
۱۱ الی ۳۲	۱۴۴۰۰	۳۶۰۰۰	۱۴۴۰۰	۱۱۲۰۰

بلوک ۴۹ (چرام)



بلوک ۵۰ (القچین سفلی)

شمال	انتهای محدوده روستای القچین سفلی	شرق	انتهای محدوده روستای القچین سفلی
جنوب	انتهای محدوده روستای القچین سفلی	غرب	انتهای محدوده روستای القچین سفلی

۱ طرفین خیابان (جاده اصلی چرام به دهدشت) در محدوده بلوک فوق

۲ طرفین سایر خیابانهای فاقد نامگذاری

ارزش اجاری هر متر مربع املاک بر حسب نوع کاربری (ریال)

ردیف	مسکونی	تجاری	اداری	سایر کاربری (به استثناء کشاورزی)
۱	۹۶۰۰	۴۰۰۰۰	۱۰۰۰۰	۹۶۰۰
۲	۹۶۰۰	۲۸۰۰۰	۱۰۰۰۰	۹۶۰۰

اداره کل امور مالیاتی استان

گنجینه و پورا احمد

بلوک ۵۰ (القچین سفلی)



بلوک ۵۱ (کره شهبازی)

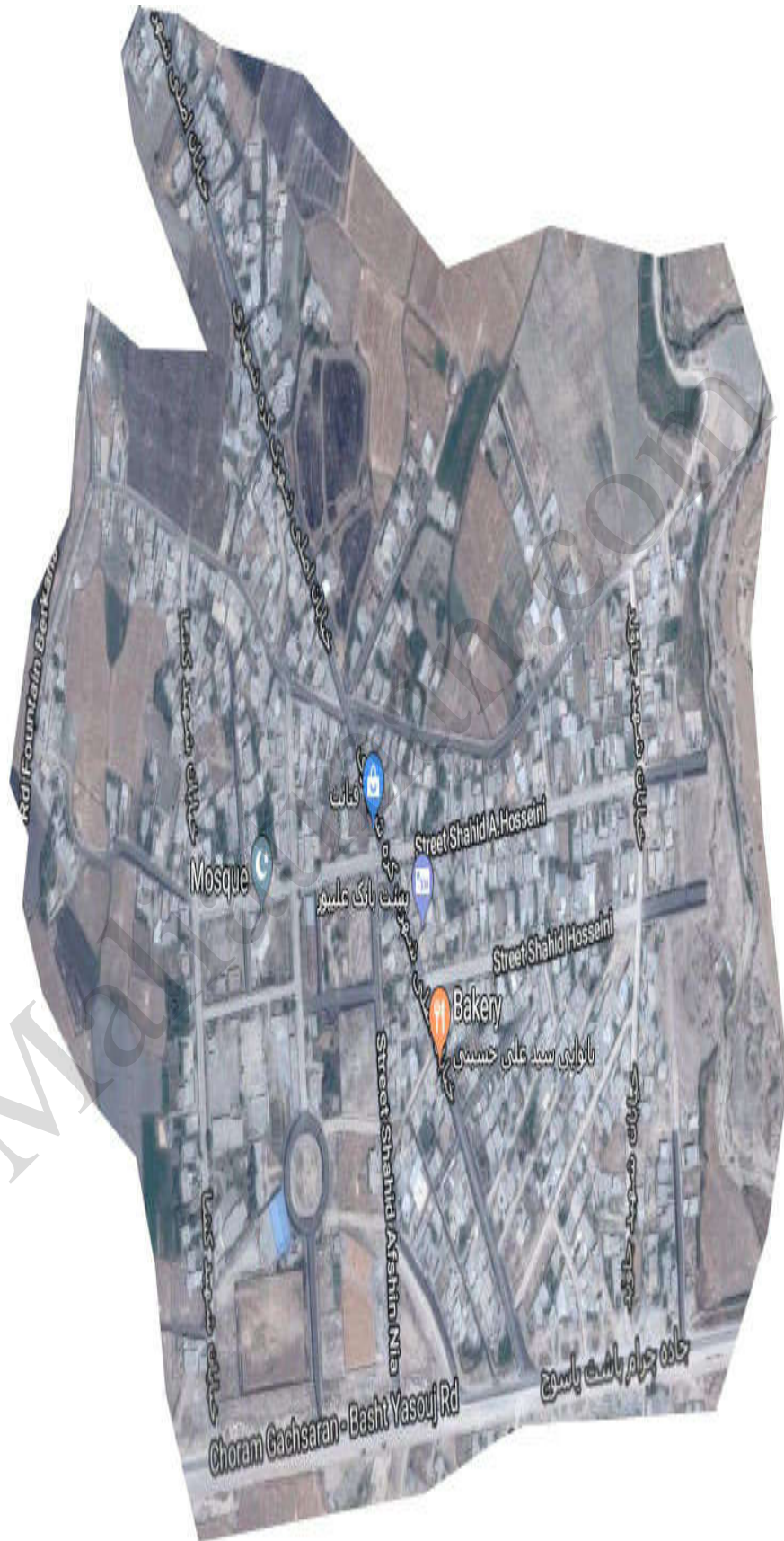
شمال	انتهای محدوده روستای کره شهبازی	شرق	انتهای محدوده روستای کره شهبازی
جنوب	انتهای محدوده روستای کره شهبازی	غرب	انتهای محدوده روستای کره شهبازی

۱	طرفین کلیه خیابانهای اصلی واقع در شهرک کره شهبازی (خ مشعب از جاده چرام اصلی تا ابتدای جاده شیرازی)
۲	طرفین سایر خیابانهای نامگذاری نشده در بلوک فوق

ارزش اجاری هر متر مربع املاک بر حسب نوع کاربری (ریال)				
ردیف	مسکونی	تجاری	اداری	سایر کاربری (به استثناء کشاورزی)
۱	۹۶۰۰	۴۰۰۰۰	۱۰۰۰۰	۹۶۰۰
۲	۸۰۰۰	۲۸۰۰۰	۱۰۰۰۰	۹۶۰۰

اداره کل امور مالیاتی استان
گنجینه و پورا احمد

بلوک ۵۱ (کره شهبازی)



بلوک ۵۲ (شهرک صنعتی)

شمال	انتهای محدوده شهرک صنعتی بردیان	شرق	انتهای محدوده شهرک صنعتی بردیان
جنوب	انتهای محدوده شهرک صنعتی بردیان	غرب	انتهای محدوده شهرک صنعتی بردیان

کلبه خیابانهای واقع در محدوده بلوک فوق

۱

ارزش اجاری هر متر مربع املاک بر حسب نوع کاربری (ریال)

ردیف	مسکونی	تجاری	اداری	سایر کاربری (به استثناء کشاورزی)
۱	۸۰۰۰	۴۰۰۰	۴۰۰۰۰	۴۰۰۰۰

اداره کل امور مالیاتی استان

گنجینه و پورا احمد

بلوک ۵۲ (شهرک صنعتی)



بلوک ۵۳ (روستاهای چرام)

حد نهایی روستای شهرستان چرام	شرق	حد نهایی روستای شهرستان چرام	شمال
حد نهایی روستای شهرستان چرام	غرب	حد نهایی روستای شهرستان چرام	جنوب

۱ طرفین کلیه خیابانهای روستاهایی که طرح هادی در آنها اجرا شده باشد

۱

۲ طرفین کلیه خیابانهای روستاهایی که طرح هادی در آنها اجرا نشده باشد

۲

ارزش اجاری هر متر مربع املاک بر حسب نوع کاربری (ریال)

سایر کاربری (به استثناء کشاورزی)	اداری	تجاری	مسکونی	ردیف
۳۲۰۰	۶۴۰۰	۲۴۰۰۰	۴۸۰۰	۱
۱۶۰۰	۳۲۰۰	۸۰۰۰	۲۴۰۰	۲

اداره کل امور مالیاتی استان

گنجینه و پورا احمد

بلوک ۵۳ (روستاهای طرح هادی چرام)

