



وزارت امور اقتصاد و دارایی  
سازمان امور مالیاتی کشور

## ارزش اجاری املاک شهرستان پاکستان

گروه تعیین ارزش اجاری املاک

اداره امور مالیاتی شهرستان پاکستان

عملکرد سال ۱۳۹۸

## ضوابط اجرایی ارزش اجاری املاک عملکرد سال ۱۳۹۸ املاک شهرستان تاکستان

ارزش اجاری ماهانه هر متر مربع املاک بر حسب نوع کاربری آن و منطبق با محدوده بلوک مربوط با رعایت دقیق نکات محاسبه می گردد:

### بخش اول (محاسبه ارزش اجاری انواع کاربری های املاک

#### ۱) املاک مسکونی:

ارزش اجاری املاک مسکونی هر شخص پس از کسر معافیت های مقرر در قانون، حسب مورد تا مجموع ۱۵۰ مترمربع زیربنای مفید در تهران و ۲۰۰ متر مربع زیربنای مفید در سایر نقاط، نسبت به مازاد متراژ باقیمانده واحد یا واحد های مسکونی اجاری مطابق ارزش های اجاری املاک مسکونی مندرج در ذیل هر بلوک و به شرح ذیل قابل محاسبه می باشد.

۱-۱ در ساختمان های مسکونی بیش از پنج طبقه (بدون احتساب زیرزمین و پیلوت) به ارزش اجاری املاک مسکونی واقع در طبقه ششم و بالاتر از آن به ازای هر طبقه (مشروط به داشتن آسانسور)، معادل یک و نیم درصد (۱,۵٪) اضافه می شود.  
 ۱-۲ ارزش اجاری ساختمان های مسکونی پایین تر از همکف و یا واقع در زیر زمین، معادل هفتاد و پنج درصد (۷۵٪) ارزش اجاری املاک مسکونی مندرج در هر بلوک محاسبه می گردد.

۱-۳ مبنای محاسبه ارزش اجاری املاکی که دارای کاربری مسکونی بوده ولی به صورت تجاری یا اداری استفاده می گردد، منطبق با نوع کاربرد ملک معادل شصت درصد (۶۰٪) ارزش اجاری املاک مندرج در هر بلوک می باشد.

۱-۴ امکان استفاده از معافیت موضوع تبصره (۱۱) ماده (۵۳) قانون مالیات های مستقیم، فقط مختص املاک مسکونی می باشد که صرفاً به منظور سکونت به اجاره واگذار شده باشند.

#### ۲) املاک تجاری:

ارزش اجاری املاک تجاری به شرح ذیل قابل محاسبه می باشد:

۲-۱ در صورتی که اجاره دهنده واحد تجاری صرفاً صاحب عین ملک (بدون داشتن حق سرقفلی) باشد، برابر پنج درصد (۵٪) ارزش اجاری املاک تجاری تعیین شده در هر بلوک.

۲-۲ در صورتی که اجاره دهنده واحد تجاری صرفاً صاحب حق واگذاری محل (سرقفلی) و یا توأماً صاحب عین ملک و حق واگذاری محل باشد، تا میزان ۳۰ متر مربع زیر بنا، معادل صد در صد (۱۰۰٪) و مازاد بر آن، معادل هفتاد درصد (۷۰٪) ارزش اجاری املاک تجاری تعیین شده در هر بلوک.

۲-۳ در ساختمان های تجاری به ازای هر طبقه بالاتر یا پایین تر از همکف، پانزده درصد (۱۵٪) و حداکثر چهل و پنج درصد (۴۵٪) از ارزش اجاری می شود.

تذکر - چنانچه ساختمان تجاری، فاقد طبقه همکف (همسطح با معبر اصلی) باشد، اولین طبقه بالاتر و پایین تر از سطح معبر مربوط، همکف محسوب می گردد.

۲-۴- ارزش اجاری هر متر مربع پارکینگ و انباری و زیر زمین متعلق به واحد تجاری و همچنین بالکن احداث شده در داخل واحد مذکور، معادل چهل درصد (۴۰٪) ارزش اجاری ملک تجاری (بدون رعایت تعدیلات موضوع بند ۳-۲) تعیین می گردد.

۲-۵- ارزش اجاری هر متر مربع املاک تجاری واقع در سراها و پاساژها، معادل هشتاد و پنج درصد (۸۵٪) بالاترین ارزش اجاری معبری که از آن منشعب می شود، تعیین می گردد.

۲-۶- ارزش اجاری هر متر مربع املاک دارای کاربری انبار تجاری، معادل ۵۰٪ ارزش اجاری املاک تجاری، تعیین می گردد.

۲-۷- مبنای محاسبه ارزش اجاری املاکی که دارای کاربری تجاری بوده (به استثنای املاک موضوع بند ۶-۲) ولی به صورت غیر تجاری استفاده می گردد، معادل هفتاد و پنج درصد (۷۵٪) ارزش اجاری املاک تجاری می باشد.

### ۳) املاک اداری

#### ارزش اجاری املاک اداری به شرح ذیل قابل محاسبه می باشد:

۳-۱- در صورتیکه اجاره دهنده واحد اداری صرفا صاحب عین ملک (بدون داشتن حق واگذاری) باشد، برابر پنج درصد (۵٪) ارزش اجاری املاک اداری تعیین شده در هر بلوک .

۳-۲- در صورتیکه اجاره دهنده هر واحد اداری صرفا صاحب حق واگذاری محل و یا تواما صاحب عین ملک و حق واگذاری محل باشد، معادل ارزش اجاری املاک اداری تعیین شده در هر بلوک .

۳-۳- در ساختمان های اداری به ازای هر طبقه پایت تر از همکف، پانزده درصد (۱۵٪) و حداکثر چهل و پنج درصد (۴۵٪) از ارزش اجاری املاک اداری کسر می شود.

۳-۴- در ساختمان های اداری پیش از پنج طبقه (بدون احتساب زیرزمین و پیلوت) به ارزش اجاری املاک اداری واقع در طبقه ششم و بالاتر از آن به ازای هر طبقه (مشروط به داشتن آسانسور)، معادل یک و نیم درصد (۱،۵٪) اضافه می شود.

۳-۵- ارزش اجاری هر متر مربع پارکینگ و انباری و زیرزمین متعلق به واحد اداری و همچنین بالکن احداث شده در داخل واحد مذکور، معادل چهل درصد (۴۰٪) ارزش اجاری ملک اداری (بدون رعیت تعدیلات موضوع بندهای ۳-۳ و ۴-۳) تعیین می گردد

۳-۶- ارزش اجاری هر متر مربع املاک دارای کاربری انبار اداری، معادل ۵۰٪ ارزش اجاری ملک اداری تعیین می گردد.

۳-۷- مبنای محاسبه ارزش اجاری املاکی که دارای کاربری اداری بوده ولی به صورت تجاری استفاده می گردد، هفتاد و پنج درصد (۷۵٪) ارزش اجاری املاک تجاری می باشد.

#### ۴) املاک کشاورزی

ارزش اجاری املاک کشاورزی به شرح ذیل قابل محاسبه می باشد:

۴-۱- اراضی زراعی براساس متراژ عرصه کل ملک، معادل دو درصد (۲٪) ارزش اجاری املاک مسکونی تعیین شده در هر بلوک  
 ۴-۲- باغات و مراکز پرورش گل و گیاه براساس متراژ عرصه کل ملک، معادل شش درصد (۶٪) ارزش اجاری املاک مسکونی تعیین شده در هر بلوک.

۴-۳- املاک مربوط به امور کشاورزی، دامپروری، دامداری، نوغان داری، پرورش زنبور عسل، آبیان و طیور براساس متراژ عرصه کل ملک، معادل ده درصد (۱۰٪) ارزش اجاری املاک مسکونی تعیین شده در هر بلوک.  
 ۴-۴- اعیانی های مستحده در املاک مذکور با کاربرد غیر کشاورزی، معادل ارزش اجاری املاک مسکونی تعیین شده در هر بلوک.

#### ۵) سایر املاک:

ارزش اجاری املاک آموزشی، تفریحی - ورزشی، بهداشتی - درمانی، صنعتی، انبار عمومی، پارکینگ عمومی و غیره به شرح ذیل انجام می شود:

۵-۱- در صورتی که اجاره دهنده صرفا صاحب عین ملک (بدون داشتن حق واگذاری) باشد، معادل پنج درصد (۵٪) ارزش اجاری مندرج در ستون سایر کاربری ها (به استثنای کشاورزی) در هر بلوک.

۵-۲- در صورتی که اجاره دهنده صرفا صاحب حق واگذاری محل و یا تواما صاحب عین ملک و حق واگذاری محل باشد، معادل ارزش اجاری مندرج در ستون سایر کاربری ها (به استثنای کشاورزی) در هر بلوک.

۵-۳- ارزش اجاری هر متر مربع پارکینگ و انباری و زیرزمین متعلق به املاک مذکور و همچنین بالکن احداث شده در داخل املاک یاد شده، معادل چهار درصد (۴۰٪) ارزش اجاری مندرج در ستون سایر کاربری ها (به استثنای کشاورزی) در بلوک مربوط تعیین می گردد. این حکم در خصوص پارکینگ و انبار عمومی جاری نمی باشد.

۵-۴- مبنای محاسبه ارزش اجاری املاک مذکور که به صورت تجاری یا اداری استفاده می گردد، منطبق با نوع کاربرد ملک معادل هفتاد و پنج درصد (۷۵٪) ارزش اجاری املاک مندرج در هر بلوک می باشد

#### بخش دوم) سایر ضوابط:

۱- ارزش های اجاری تعیین شده (به استثنای املاک با کاربری کشاورزی)، مربوط به اجاره ماهیانه هر متر مربع اعیانی (بدون احتساب متراژ عرصه) با توجه به نوع کاربری می باشد. ضمنا، بالکن، تراس و نورگیرهای غیر مسقف، پارکینگ و انباری متعلق به املاک مسکونی، گلخانه، آب انبار، راه پله، زیرزمین های غیر مسکونی، محل نصب تاسیسات و آسانسور و به طور کلی مشاعات ساختمان در محاسبه مالیات بر درآمد اجاره املاک منظور نمی گردد.

**تذکر:** منظور از زیرزمین غیر مسکونی، شامل کاربری های تجاری اداری و ... نمی باشد.

۲- ارزش اجاری آندسته از املاک (به استثناء املاک مسکونی و کشاورزی) که علاوه بر اعیانی دارای عرصه اختصاصی فاقد اعیانی نیز بوده و به طور یکجا به اجاره واگذار می گردد، به شرح ذیل محاسبه می شود:

(اجاره ماهیانه هر متر مربع اعیانی \* متراژ اعیانی مورد اجاره) + (۳۰٪ اجاره ماهیانه هر متر مربع اعیانی \* متراژ عرصه اختصاصی فاقد اعیانی) = ارزش اجاری ملک

تذکر: حکم این بند در رابطه با عرصه های اختصاصی فاقد اعیانی که که متراژ آن کمتر از ۱۰۰ متر مربع می باشد، موضوعیت ندارد.

۳- ارزش اجاری املاک فاقد اعیانی موضوع ردیف های ۲،۳،۵۱، بخش اول این ضوابط، منطبق با نوع کاربرد ملک و برابر چهل درصد (۴۰٪) ارزش اجاری املاک مندرج در هر بلوک می باشد.

۴- در ساختمان های مسکونی و اداری با عمر بیش از پنج سال، به ازای هر سال قدمت ساختمان (با ارائه اسناد و مدارک مثبت) تا سقف ۲۵ سال مازاد بر پنج سال مذکور، معادل یک و نیم درصد (۱،۵٪) از ارزش اجاری املاک مذکور کسر می گردد.

۵- ارزش اجاری املاک واقع در حریم قانونی شهرها و روستاها که در بلوک بندی ارزش های اجاری املاک، ارزشی برای آنها تعیین نشده باشد، حسب مورد به ترتیب، معادل هشتاد درصد (۸۰٪) و شصت درصد (۶۰٪) ارزش اجاری نزدیکترین محل مشابه براساس نوع کاربرد آن تعیین می گردد.

۶- ارزش های اجاری املاک، مربوط به معابر با عرض ۱۴ متر می باشد و به ازای هر متر (یا ضریبی از متر) مازاد یا کسری نسبت به مبنای مذکور، حسب مورد در خصوص املاک با کاربری تجاری و اداری، پنج درصد (۵٪) و در مورد سایر کاربری ها (مسکونی، کشاورزی و ...)، دو درصد (۲٪) به ارزش های مزبور اضافه یا از آن کسر می گردد.

تذکره: تعدیلات مذکور برای معابر با عرض بالاتر و کمتر از ۱۴ متر برای الاک تجاری و اداری نسبت به مازاد ۳۰ متر و کمتر از ۴ متر و همچنین برای املاک مسکونی، کشاورزی و سایر املاک نسبت به مازاد ۲۰ متر محاسبه نمی شود.

۷- ارزش اجاری املاکی که دارای دوپر یا بیشتر باشد، براساس بالاترین ارزش اجاری معبری که از آن راه عبور داشته باشد، محاسبه می گردد.

۸- ارزش اجاری املاک واقع در بر میداین، براساس بالاترین ارزش اجاری معبری که از آن میدان منشعب می شود، محاسبه می گردد.

۹- ارزش اجاری املاکی که راه عبور مستقلی ندارند و حق عبور از ملک مجاور را دارند، براساس شصت درصد (۶۰٪) ارزش اجاری معبری که راه عبور ملک از آن منشعب می شود، محاسبه می گردد.

۱۰- ارزش اجاری املاکی که در بزرگراه، اتوبان، مسیل، حریم راه آهن و نهر قرار دارند، تا زمانی که شرایط استفاده و عبور و مرور از آنها، نظیر خیابان های داخلی شهر جهت دسترسی به ملک مورد نظر مهیا نباشد و رفت و آمد آنان از خیابان های دیگر صورت پذیرد، براساس عرض خیابان مورد استفاده محاسبه می شود.

۱۱- ارزش اجاری املاک واقع در سراها و پاساژها براساس بالاترین ارزش اجاری معبری که از آن منشعب می شود محاسبه می گردد.

۱۲- در مورد املاکی که با ائانه یا ماشین آلات به اجاره واگذار می شود، ارزش اجاری احتسابی ائانه یا ماشین آلات مذکور به ارزش اجاری ماهیانه ملک که مطابق این ضوابط محاسبه می شود، اضافه می گردد.

۱۳- جهت تعیین درآمد مشمول مالیات اجاره املاکی که توسط غیرمالک (مستاجر) اجاره داده می شود (اجاره داری دست دوم)، مطابق مفاد قسمت اخیر ماده (۵۳) قانون مالیات های مستقیم اقدام می گردد.

تاریخ: ۸۹/۵/۲۰  
 شماره: ۱۳۴۹۷  
 پست:



جمهوری اسلامی ایران  
 سازمان امور مالیاتی کشور  
 اداره کل امور مالیاتی استان قزوین

## مالیات پیش از آنکه ابزارهای اقتصادی نرود و تنها باشد جلوه ای از فرهنگ ملت است

باسمه تعالی

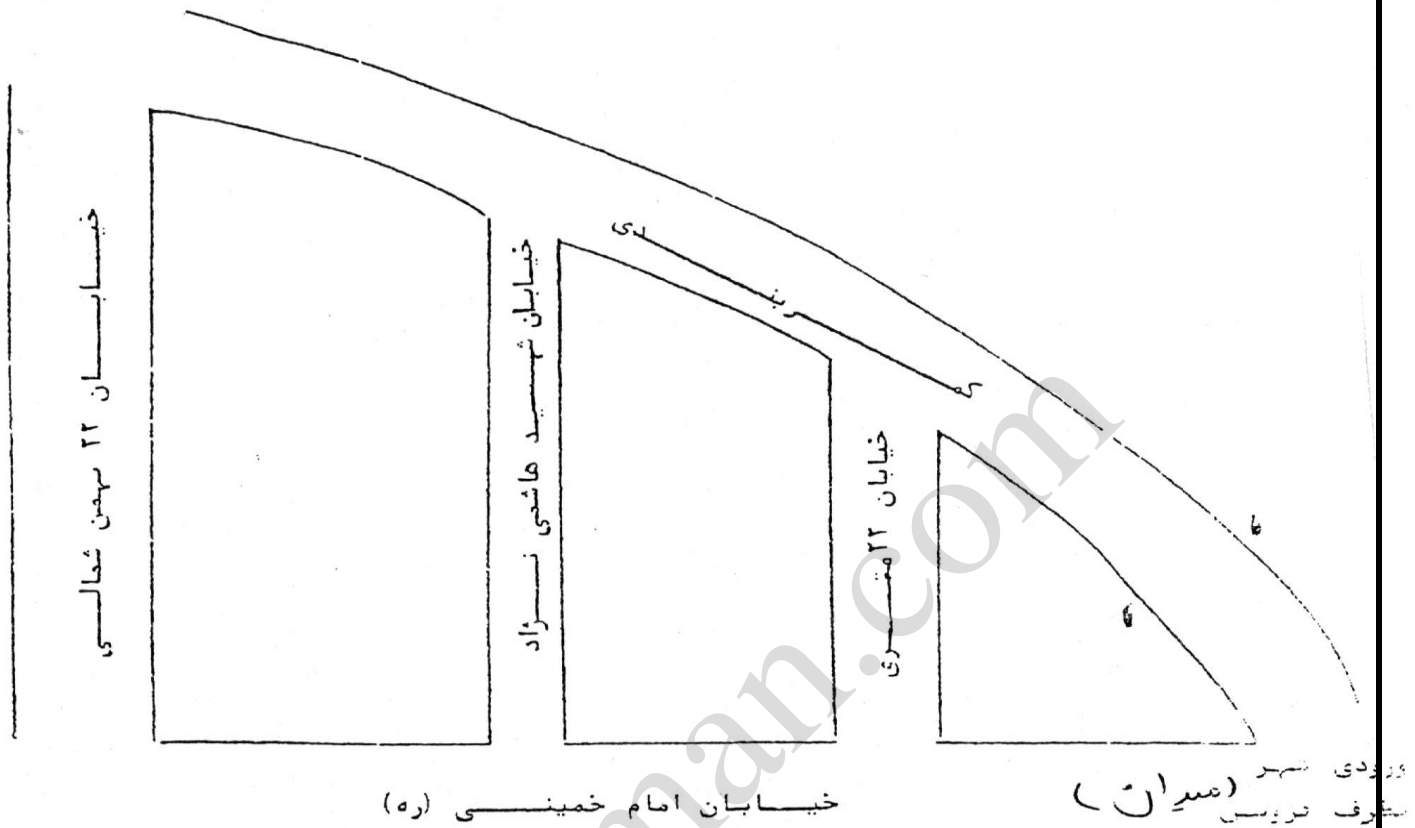
### صور تجلسه تعیین ارزش اجاری املاک شهرستان تاکستان

در اجرای مقررات ماده ۵۴ ق.م.م مصوب ۱۳۹۴/۴/۳۱ و پیرو دستورالعمل شماره ۱۲۷/۶۳/۹۲۲۸ مورخ ۹۹/۵/۱۴ و همچنین جلسات توجیهی برگزار شده در اداره کل امور مالیاتی استان قزوین دفترچه ارزش اجاری املاک شهرستان تاکستان جهت عملکرد سال ۱۳۹۸ در مورخه ۱۳۹۹/۵/۲۰ تصویب گردید.

محمد قاسمی  
 رئیس گروه حسابرسی مالیاتی  
 رئیس اداره امور مالیاتی شهرستان تاکستان

احمد محمدرحمانی  
 رئیس گروه حسابرسی مالیاتی  
 اداره کل امور مالیاتی استان قزوین

محمد رحمانی  
 حسابرس ارشد مالیاتی  
 اداره کل امور مالیاتی استان قزوین



خیابان امام خمینی (ره)

وزودی شهر (سیران)  
سترف تریسی

### محدوده بلوک ۱

شمال: نرسیده به کمربندی تاکستان

جنوب: راه آهن تاکستان

شرق: میدان سردار سلیمانی

غرب: نرسیده به خیابان ۲۲ بهمن شمالی

منطقه یک

### شرح و موقعیت محل

ردیف

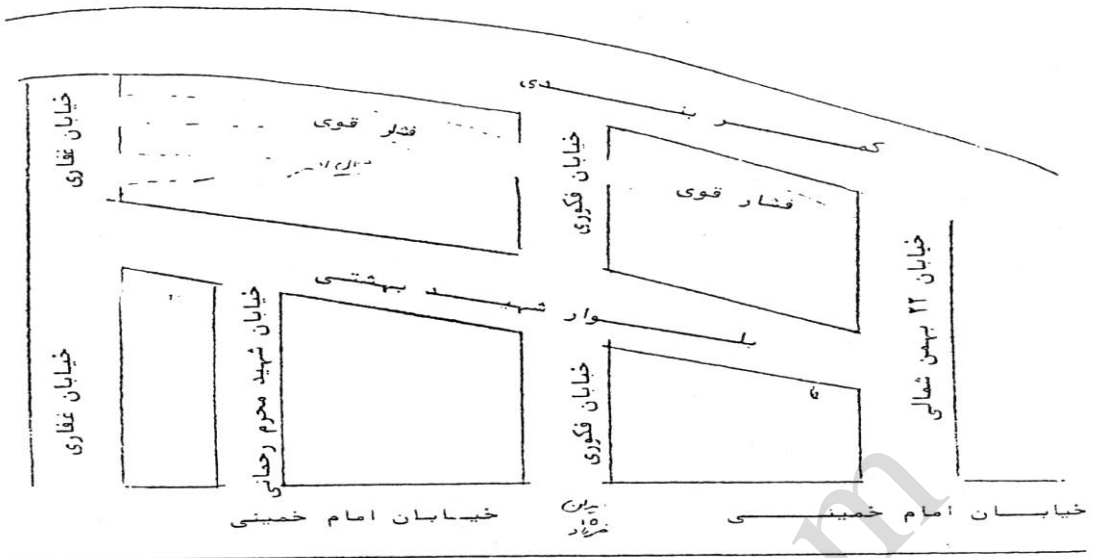
- |   |                                                                     |
|---|---------------------------------------------------------------------|
| ۱ | بر میدان سردار سلیمانی                                              |
| ۲ | برطرفین خیابان امام خمینی از میدان سردار سلیمانی تا چهارراه دخانیات |
| ۳ | بر طرفین خیابان هاشمی نژاد                                          |
| ۴ | بر طرفین خیابان مفتح                                                |

### ارزش اجاری هر متر مربع املاک بر حسب نوع کاربری (ریال)

مسکونی	تجاری	اداری	سایر کاربری ها به استثنای کشاورزی
۱۰۵۰۰	۱۰۵۰۰۰	۲۵۰۰۰۰	۵۵۰۰







منطقه دو

## ردیف شرح و موقعیت محل

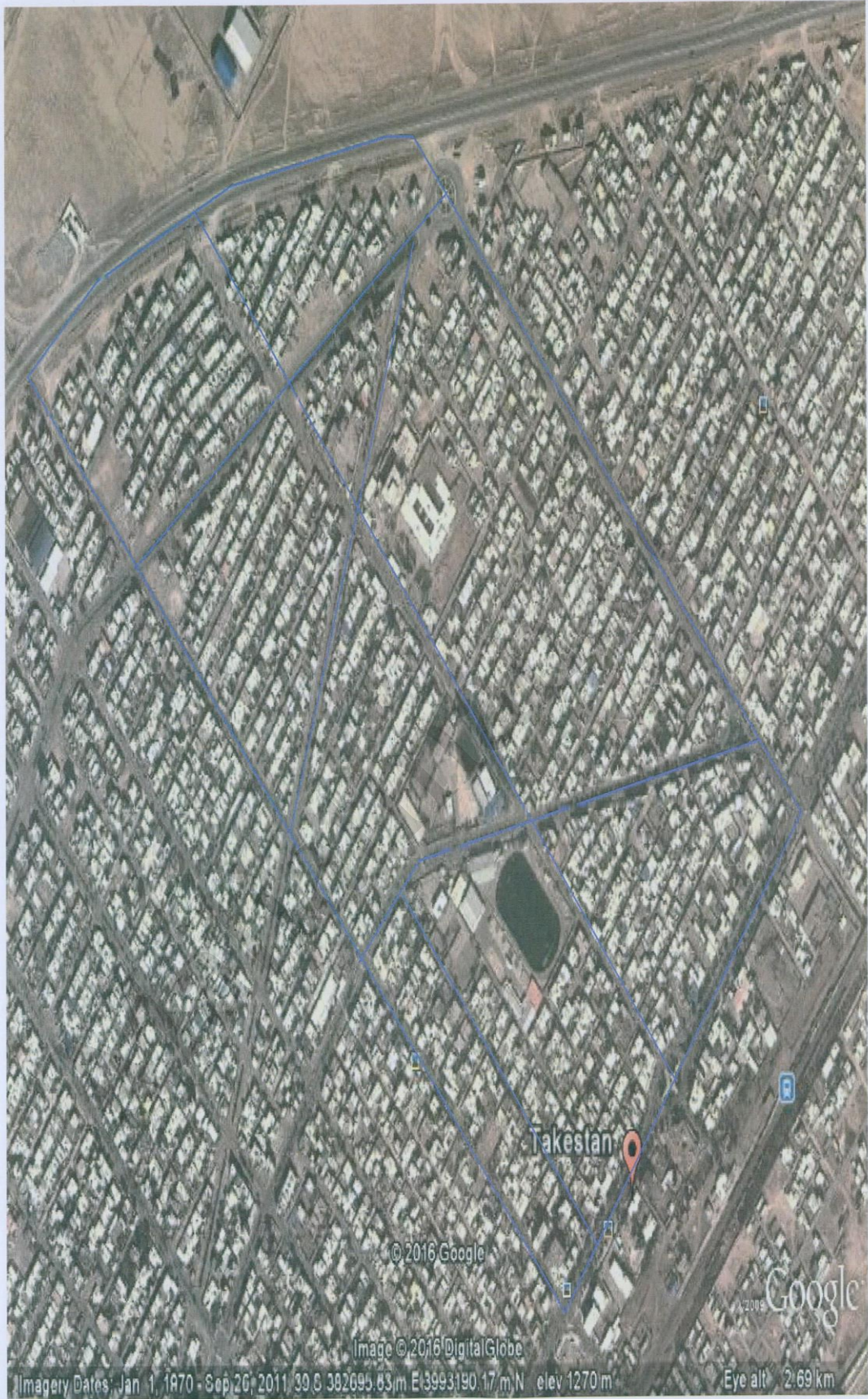
- |   |                                                               |
|---|---------------------------------------------------------------|
| ۱ | برطرفین خیابان امام خمینی از چهارراه دخانیات تا چهارراه غفاری |
| ۲ | بر طرفین خیابان ۲۲ بهمن شمالی                                 |
| ۳ | بر طرفین خیابان فکوری                                         |
| ۴ | بر طرفین خیابان شهید محرم                                     |
| ۵ | بر طرفین بلوار شهید بهشتی                                     |
| ۶ | بر طرفین بلوار هلال احمر                                      |
| ۷ | بر طرفین بلوار آیت اله خامنه ای                               |

## محدوده بلوک ۲

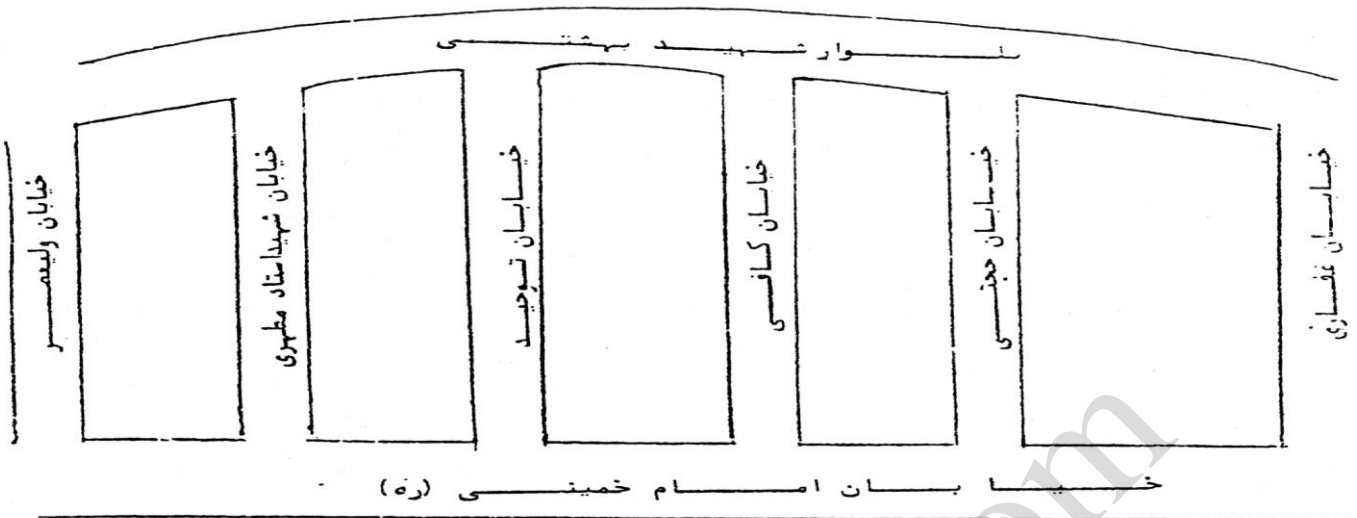
شمال: نرسیده به کمربندی تاکستان
جنوب: راه آهن تاکستان
شرق: خیابان ۲۲ بهمن شمالی
غرب: نرسیده به خیابان غفاری

## ارزش اجاری هر متر مربع املاک بر حسب نوع کاربری (ریال)

مسکونی	تجاری	اداری	سایر کاربری ها به استثنای کشاورزی
۱۳۵۰۰	۱۳۵۰۰۰	۲۷۰۰۰	۷۰۰۰







منطقه سه ( ۳ )

## محدوده بلوک ۳

شمال: نرسیده به کمربندی تاکستان
جنوب: خیابان امام خمینی
شرق: خیابان غفاری جنوبی
غرب: بانک ملی

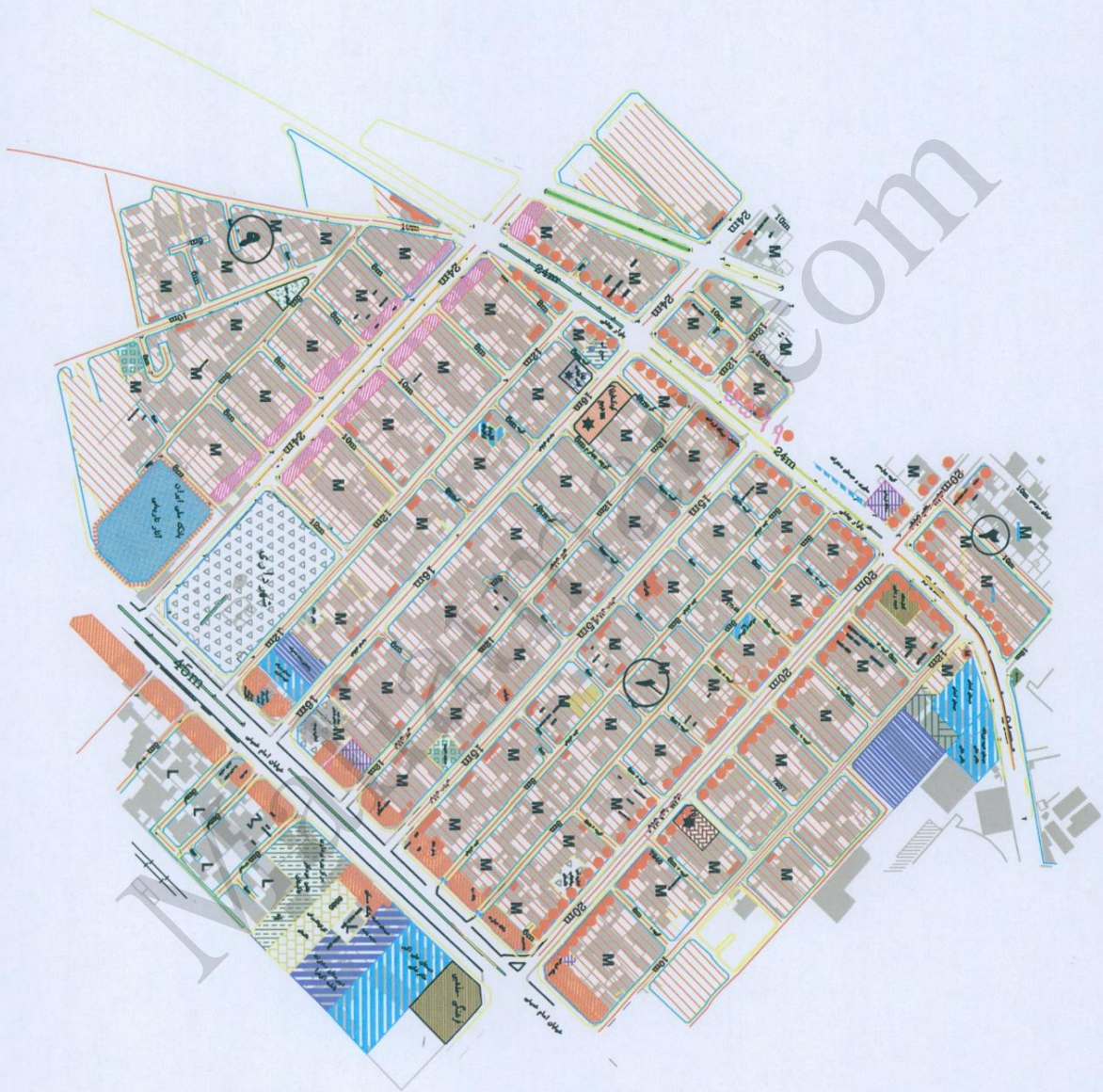
## ردیف شرح و موقعیت محل

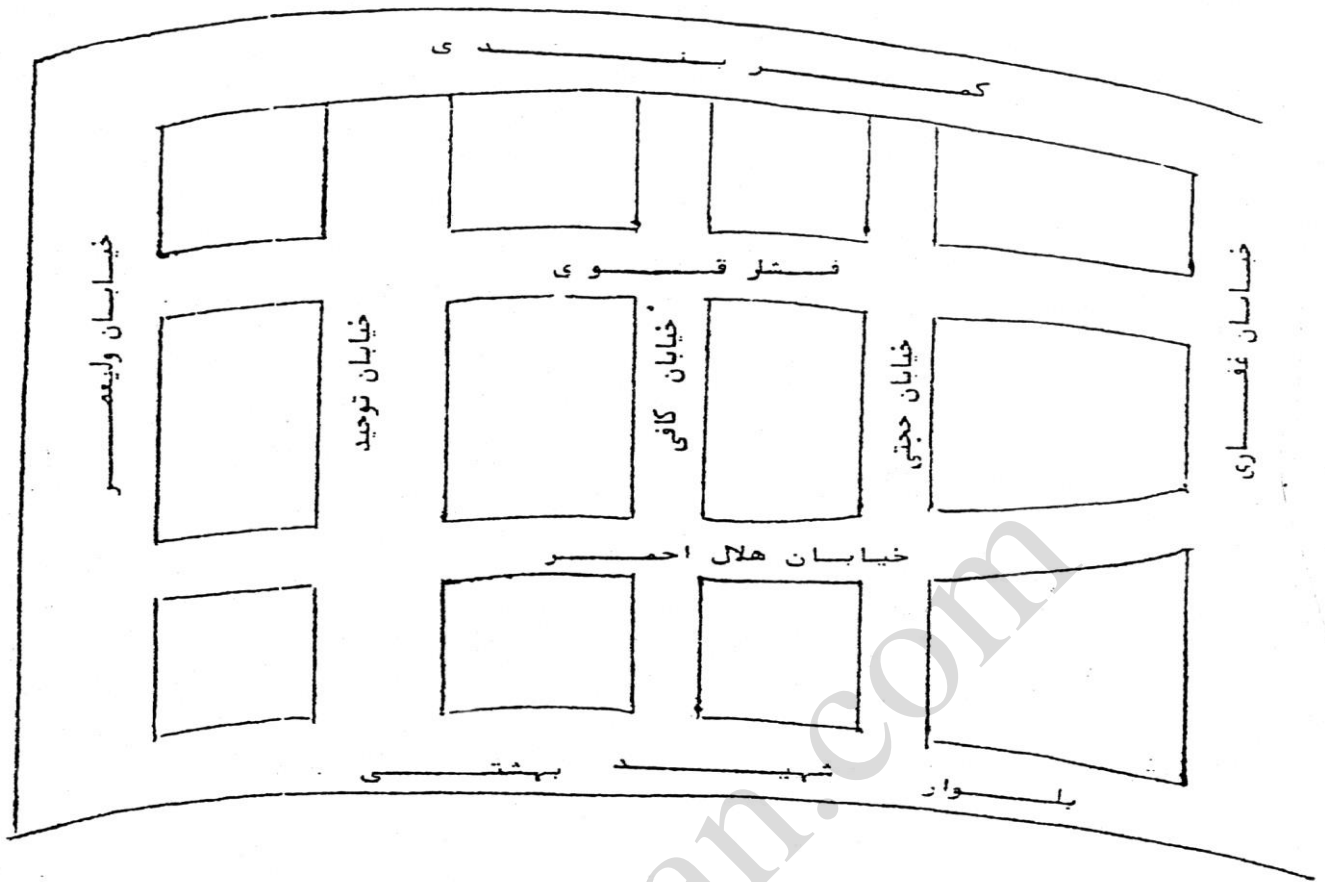
۱	بر طرفین خیابان امام خمینی از ابتدای خیابان غفاری تا بانک ملی
۲	بر طرفین خیابان غفاری جنوبی
۳	بر طرفین خیابان حجتی جنوبی
۴	بر طرفین خیابان کافی جنوبی
۵	بر طرفین خیابان توحید جنوبی
۶	بر طرفین خیابان استاد مطهری
۷	بر طرفین خیابان ولی عصر جنوبی

## ارزش اجاری هر متر مربع املاک بر حسب نوع کاربری (ریال)

مسکونی	تجاری	اداری	سایر کاربری ها به استثنای کشاورزی
۱۷۰۰۰	۱۷۰۰۰۰	۳۵۰۰۰	۱۰۰۰۰







منطقه چهارم (۴)

### محدوده بلوک ۴

شمال : نرسیده به کمر بندی تاکستان

جنوب : بلوار شهید بهشتی

شرق : خیابان غفاری شمالی

غرب : خیابان ولی عصر شمالی

### ردیف شرح و موقعیت محل

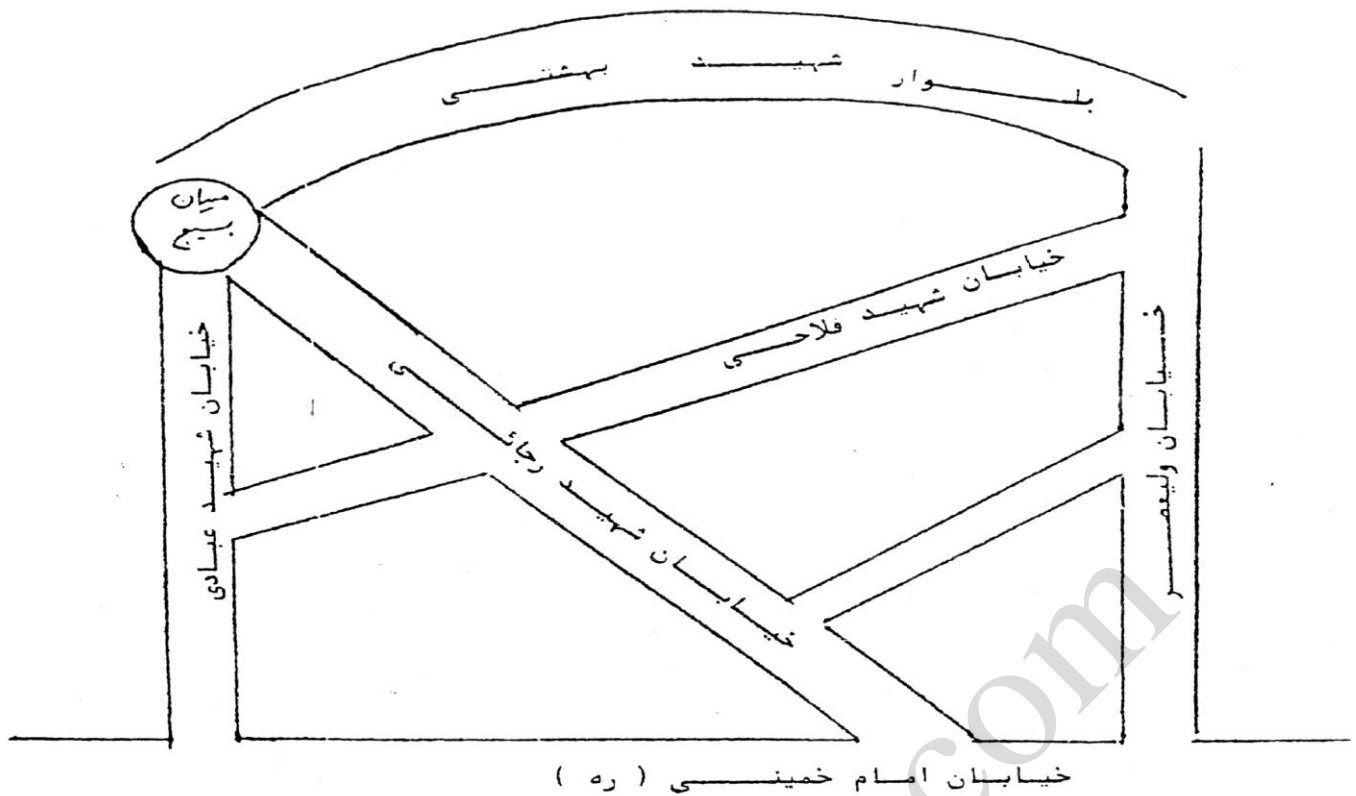
- |   |                                 |
|---|---------------------------------|
| ۱ | برطرفین بلوار شهید بهشتی        |
| ۲ | بر طرفین خیابان غفاری شمالی     |
| ۳ | بر طرفین خیابان حجتی شمالی      |
| ۴ | بر طرفین خیابان کافی شمالی      |
| ۵ | بر طرفین خیابان توحید شمالی     |
| ۶ | بر طرفین خیابان ولی عصر شمالی   |
| ۷ | بر طرفین خیابان هلال احمر       |
| ۸ | بر طرفین بلوار آیت اله خامنه ای |

### ارزش اجاری هر متر مربع املاک بر حسب نوع کاربری (ریال)

مسکونی	تجاری	اداری	سایر کاربری ها به استثنای کشاورزی
۱۰۵۰۰	۱۰۵۰۰۰	۲۱۰۰۰	۵۵۰۰







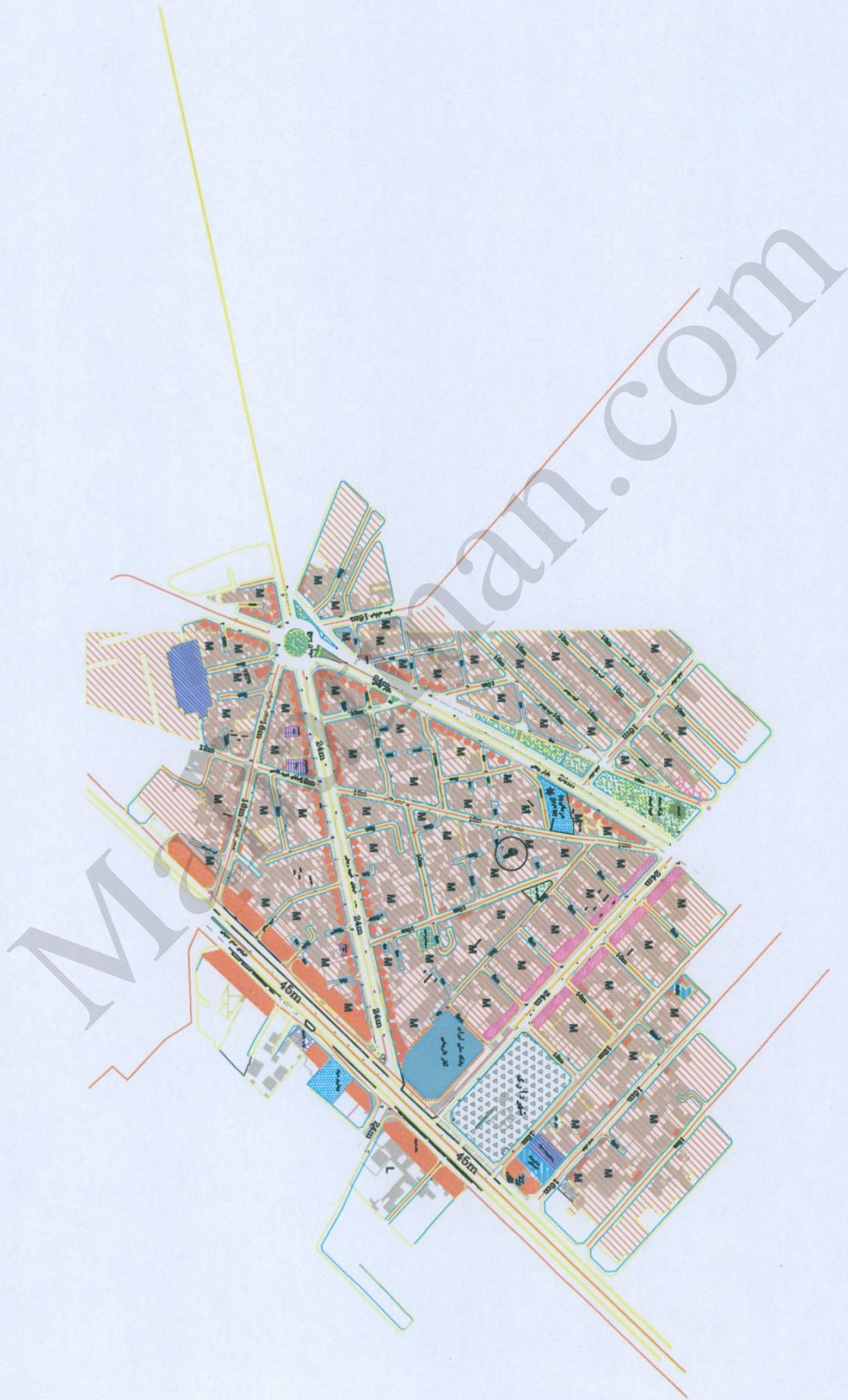
<b>محدوده بلوک ۵</b>
شمال : نرسیده به بلوار شهید بهشتی
جنوب : راه آهن
شرق : چهارراه بانک ملی
غرب : نرسیده به خیابان شهید عبادی

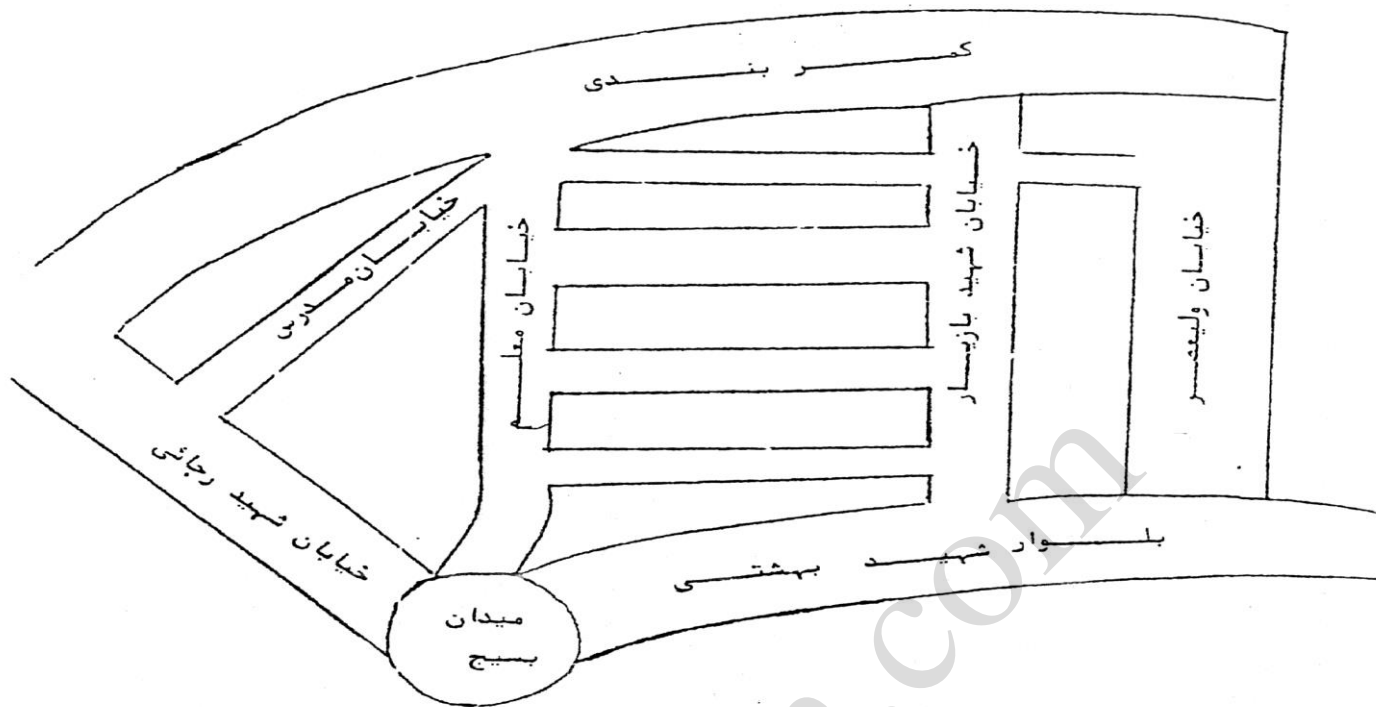
**ردیف شرح و موقعیت محل**

- ۱ بر طرفین خیابان امام خمینی از چهارراه بانک ملی تا خیابان شهید عبادی
- ۲ بر طرفین خیابان شهید رجایی از چهارراه بانک ملی تا میدان بسیج
- ۳ بر میدان بسیج
- ۴ بر طرفین خیابان شهید فلاحی شمالی

<b>ارزش اجاری هر متر مربع املاک بر حسب نوع کاربری (ریال)</b>			
مسکونی	تجاری	اداری	سایر کاربری ها به استثنای کشاورزی
۱۳۰۰۰	۱۳۰۰۰۰	۲۶۰۰۰	۷۰۰۰







### محدوده بلوک ۶

منطقه شش ( ۶ )

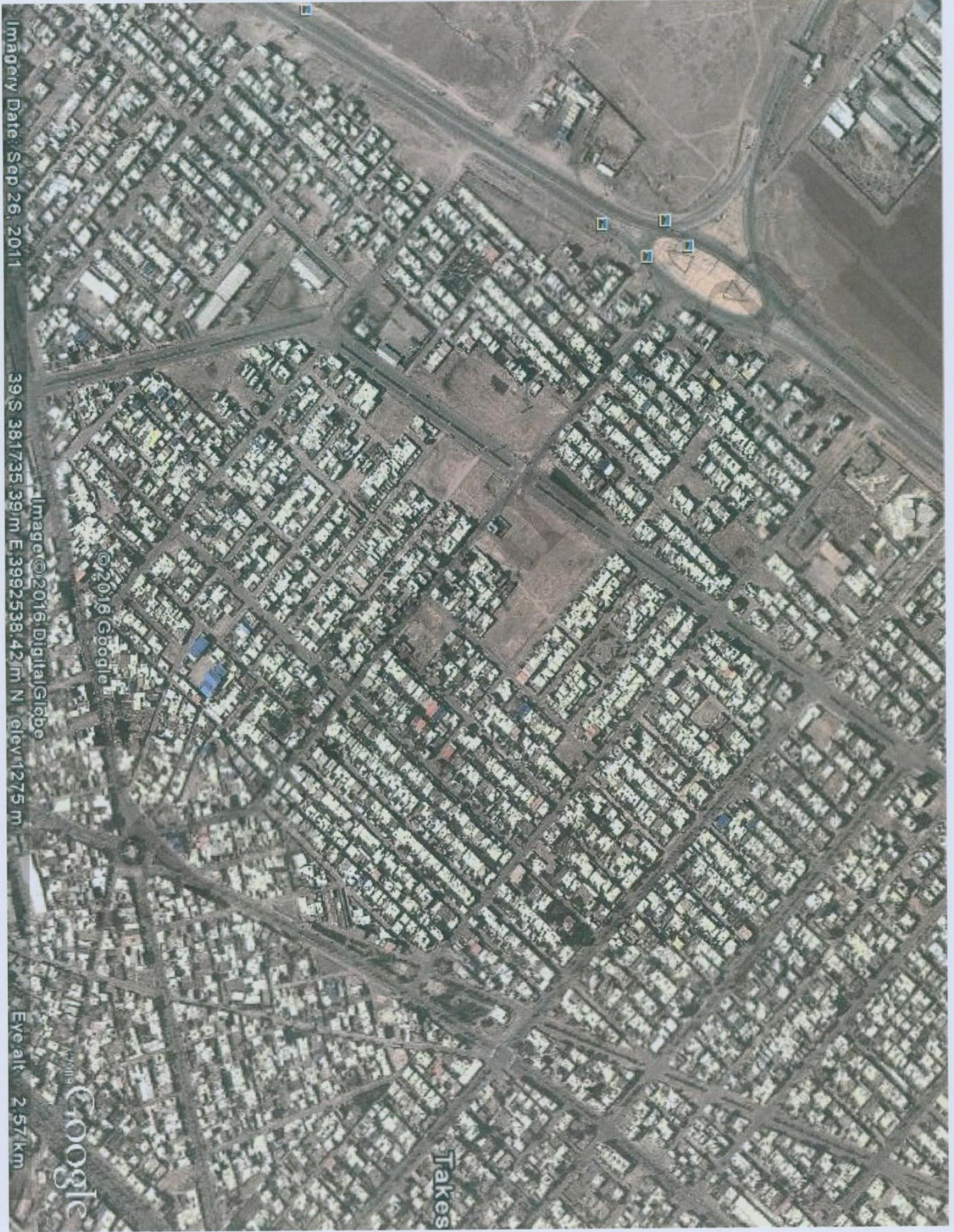
شمال : میدان انگور
جنوب : بلوار شهید بهشتی
شرق : نرسیده به خیابان ولیعصر
غرب : خیابان شهید رجایی

### ردیف شرح و موقعیت محل

۱	بر طرفین خیابان بازاریار
۲	بر طرفین بلوار شهید بهشتی
۳	بر طرفین خیابان شهید رجایی از میدان بسیج تا کمربندی
۵	بر طرفین خیابان معلم
۶	بر طرفین خیابان مدرس
۷	بر طرفین خیابان استاد شهریار
۸	بر میدان انگور

### ارزش اجاری هر متر مربع املاک بر حسب نوع کاربری (ریال)

سایر کاربری ها به استثنای کشاورزی	اداری	تجاری	مسکونی
۶۰۰۰	۲۱۰۰۰	۱۰۵۰۰۰	۱۰۵۰۰



Imagery Date: Sep 26, 2011

39° S, 381735.391m E, 3992538.421m N, elev: 1275 m

©2016 DigitalGlobe

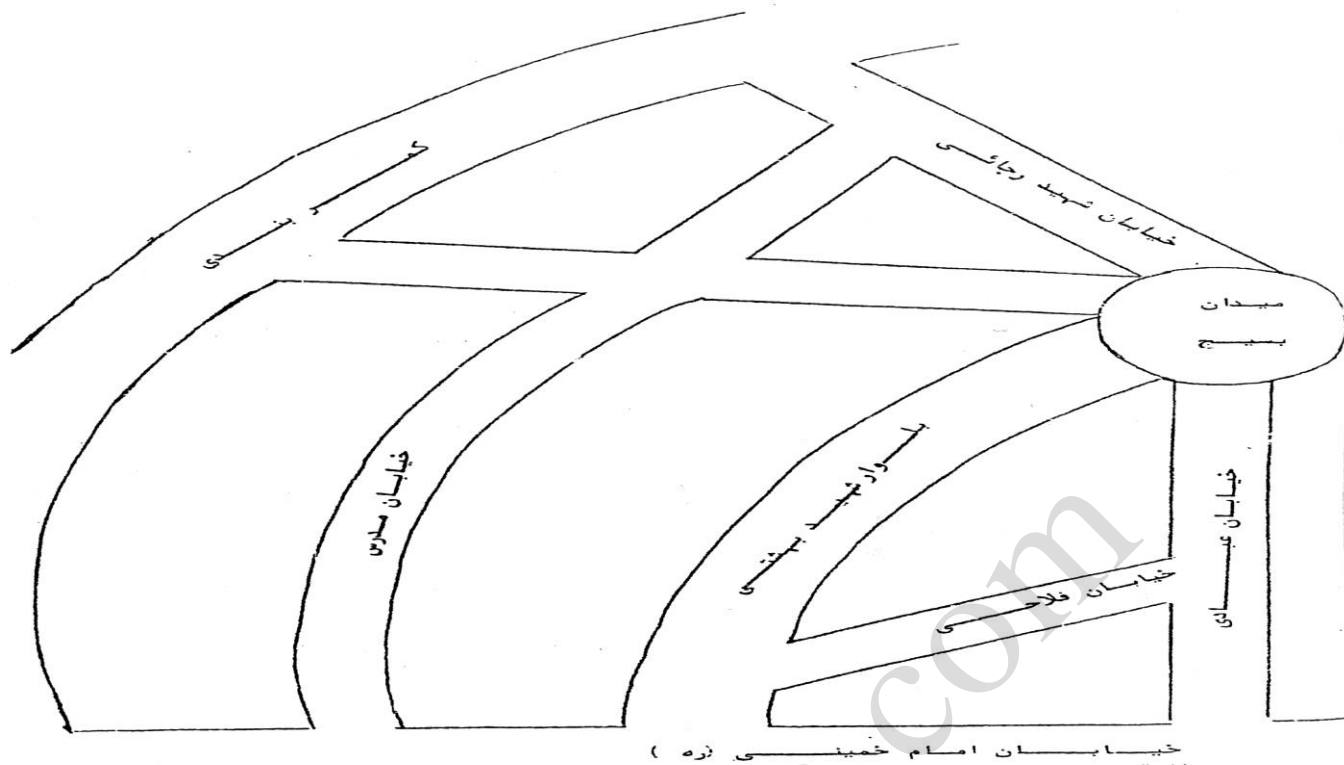
©2016 Google

Eye alt: 2.57km

Google

Takes





**ردیف شرح و موقعیت محل**

- ۱ بر طرفین خیابان امام خمینی از خیابان شهید عبادی تا میدان شهید لشگری
- ۲ بر طرفین بلوار بیمارستان
- ۳ بر طرفین خیابان شهید عبادی
- ۴ بر طرفین خیابان شهید رجایی از میدان بسیج تا کمربندی
- ۵ بر طرفین خیابان شهید فلاحی جنوبی
- ۶ بر طرفین بلوار شهید بهشتی
- ۷ بر طرفین خیابان مدرس
- ۸ بر طرفین خیابان خیام

**محدوده بلوک ۷**

شمال : نرسیده به کمربندی تاکستان

جنوب : راه آهن تاکستان

شرق : خیابان شهید عبادی

غرب : میدان شهید لشگری

**ارزش اجاری هر متر مربع املاک بر حسب نوع کاربری (ریال)**

مسکونی	تجاری	اداری	سایر کاربری ها به استثنای کشاورزی
۱۱۵۰۰	۱۱۵۰۰۰	۲۳۰۰۰	۶۰۰۰



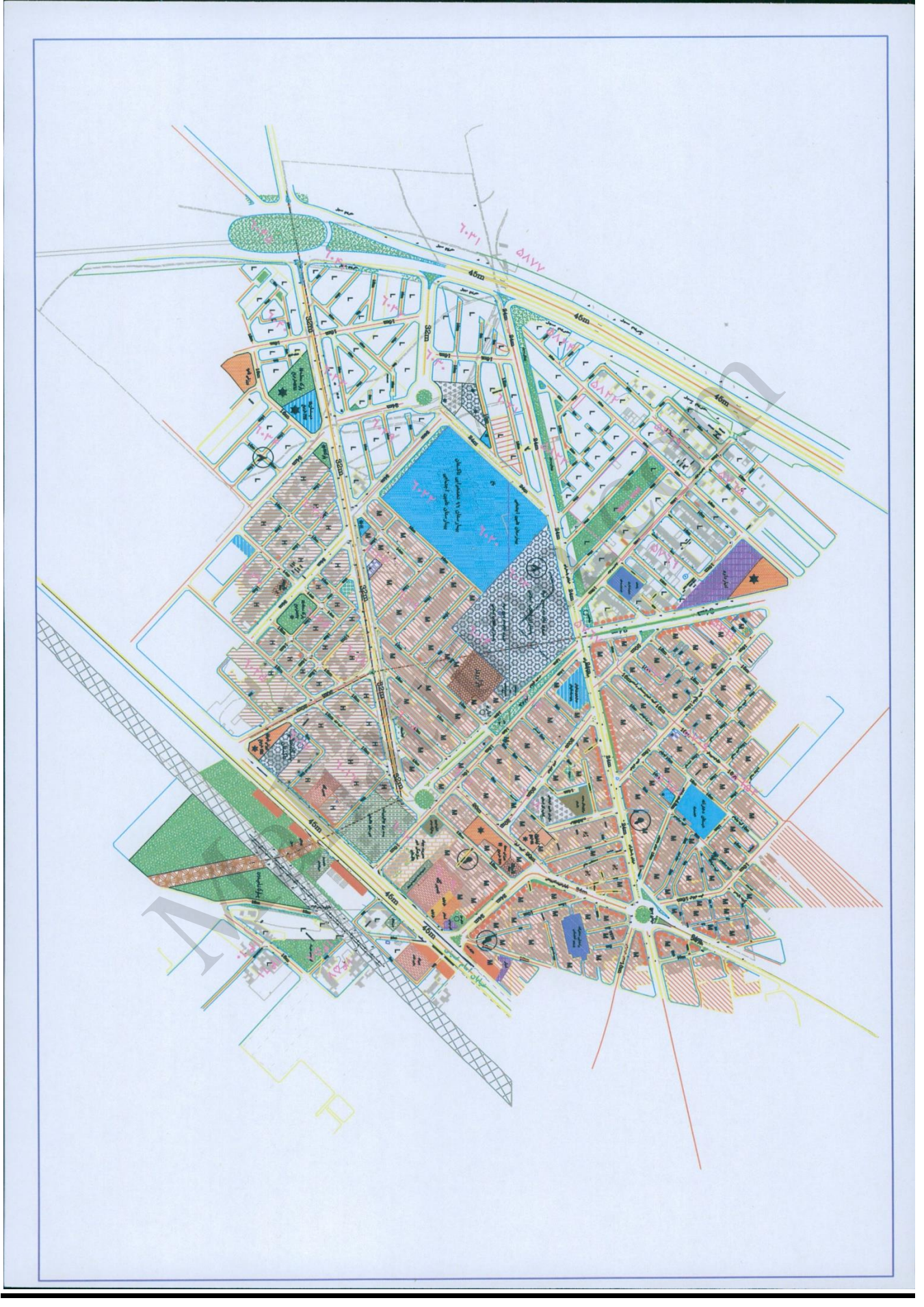
Imagery Date: Sep 26, 2011

39° S, 381435.92 m E, 3991699.35 m N, elev 1277 m

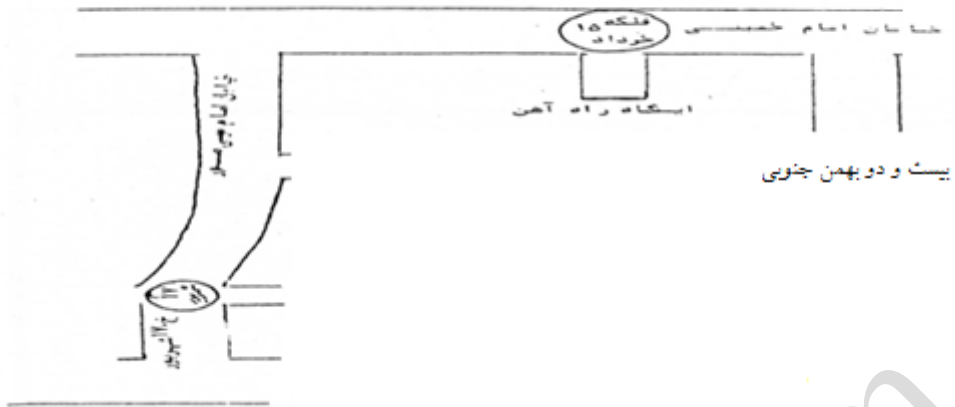
© 2016 DigitalGlobe

Google

Eye alt: 2.51 km



منطقه نخست ( ۸ )



**محدوده بلوک ۸**

شمال : نرسیده به خیابان امام
جنوب : نرسیده به خیابان حوزه علمیه
شرق : انتهای خ شهید خیراله
غرب : نرسیده به خیابان موسی صدر

**ردیف شرح و موقعیت محل**

- ۱ بر طرفین خیابان ۲۲ بهمن جنوبی از خیابان امام تا خیابان حوزه علمیه
- ۲ بر طرفین خیابان شهید خیراله

**ارزش اجاری هر متر مربع املاک بر حسب نوع کاربری (ریال)**

سایر کاربری ها به استثنای کشاورزی	اداری	تجاری	مسکونی
۵۰۰۰	۲۰۰۰۰	۱۰۰۰۰۰	۱۰۰۰۰



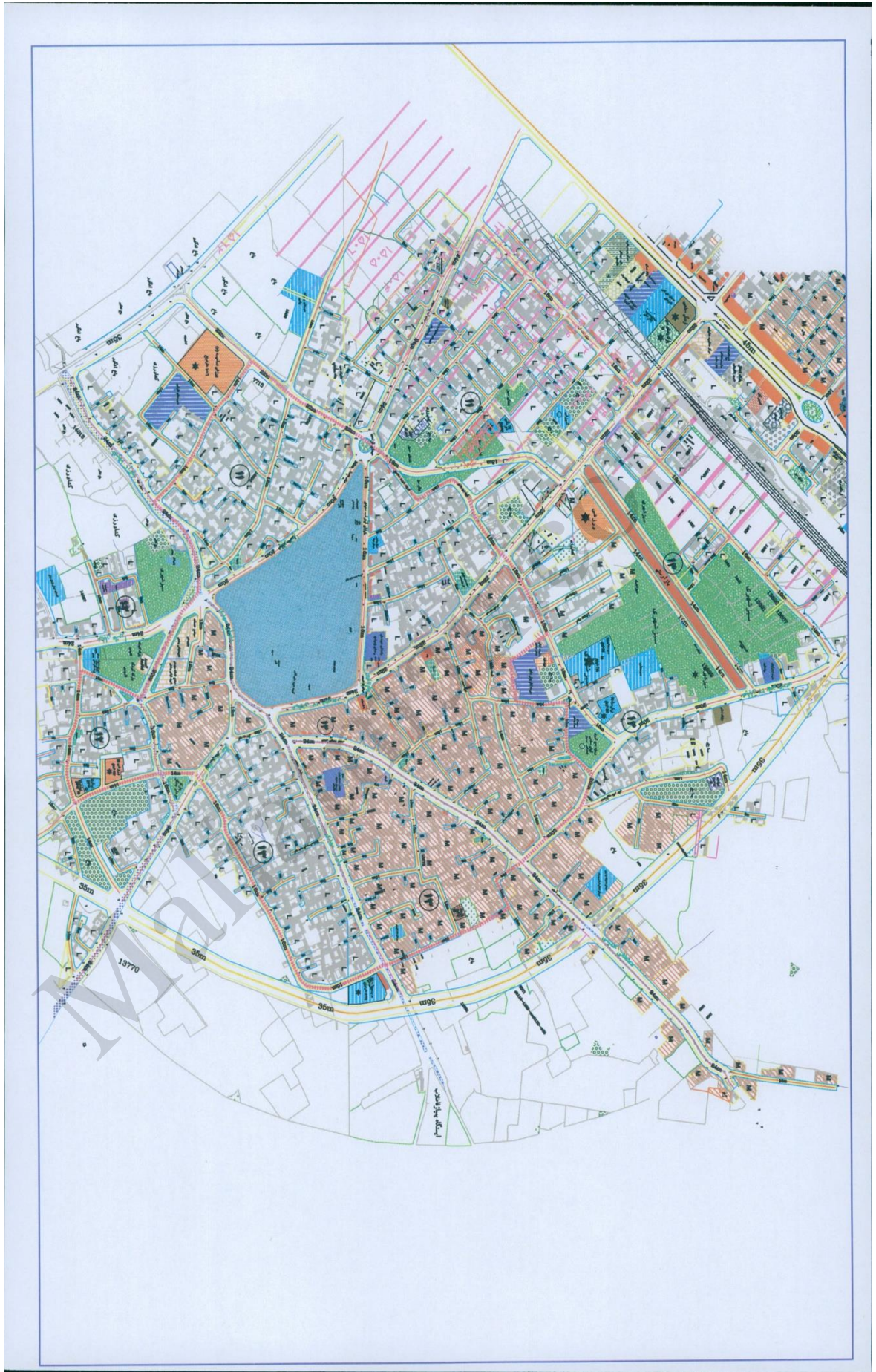
Imagery Date: Sep 26, 2011

Image © 2016 DigitalGlobe

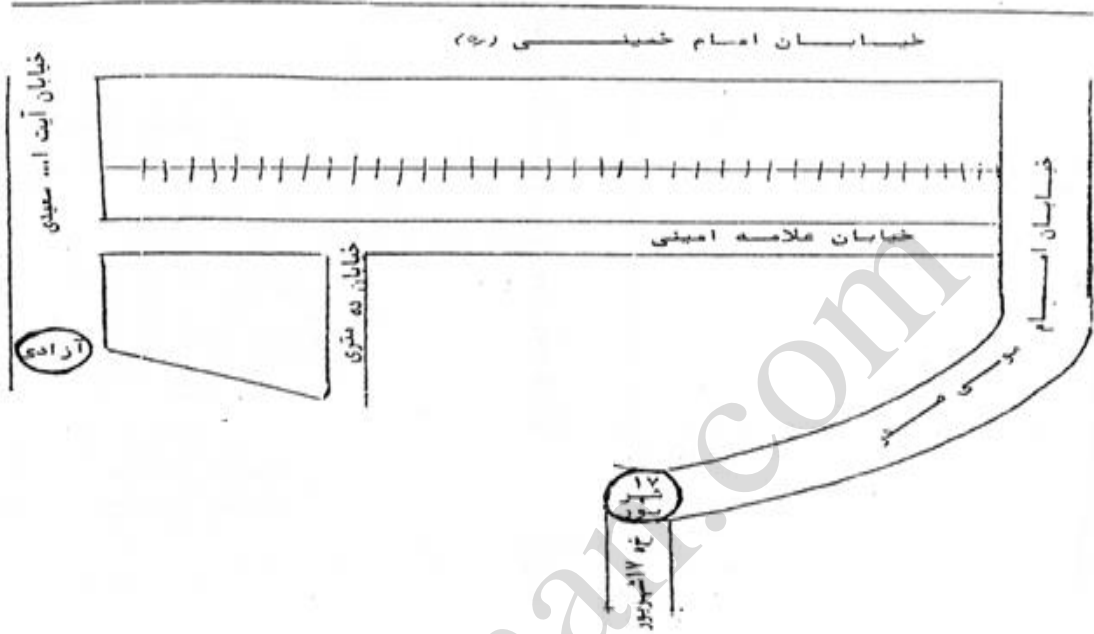
© 2016 Google

Eye alt: 2.85 km

Google



منطقه شماره ( ۹ )



**محدوده بلوک ۹**

شمال : راه آهن تاکستان
جنوب : نرسیده به بلوار المهدی
شرق : خیابان موسی صدر
غرب : خیابان سعیدی

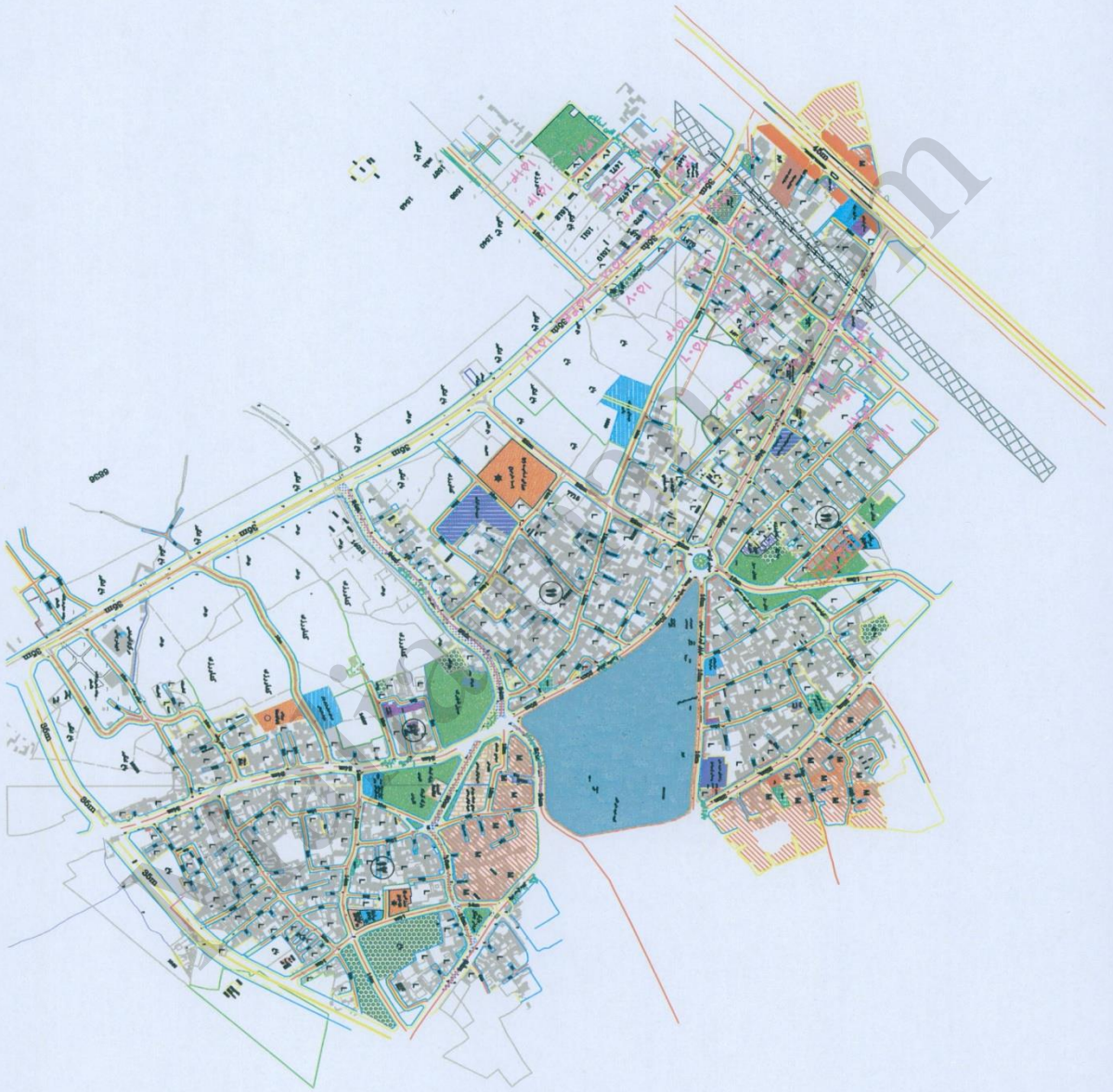
**ردیف شرح و موقعیت محل**

- |   |                               |
|---|-------------------------------|
| ۱ | بر طرفین خیابان آیت اله سعیدی |
| ۲ | بر طرفین خیابان علامه امینی   |
| ۳ | بر طرفین خیابان شهید مدنی     |
| ۴ | بر طرفین خیابان موسی صدر      |
| ۵ | بر طرفین خیابان ۱۷ شهریور     |
| ۶ | بر میدان ۱۷ شهریور            |

**ارزش اجاری هر متر مربع املاک بر حسب نوع کاربری (ریال)**

مسکونی	تجاری	اداری	سایر کاربری ها به استثنای کشاورزی
۱۱۰۰۰	۱۱۰۰۰۰	۲۲۰۰۰	۶۰۰۰





## بلوک ۱۰

<b>محدوده بلوک ۱۰</b>
شمال : اتوبان محدوده تاکستان
جنوب : کمربندی تاکستان
شرق : مسکن طلوع فجر
غرب : عوارضی تاکستان

<b>ردیف</b>	<b>شرح و موقعیت محل</b>
۱	بر طرفین کمربندی تاکستان
۲	بر طرفین خیابانهای مسکن مهر
۳	بر طرفین خیابان استخر شهدای کار
۴	بر طرفین اتوبان تاکستان
۵	بر طرفین عوارضی تاکستان

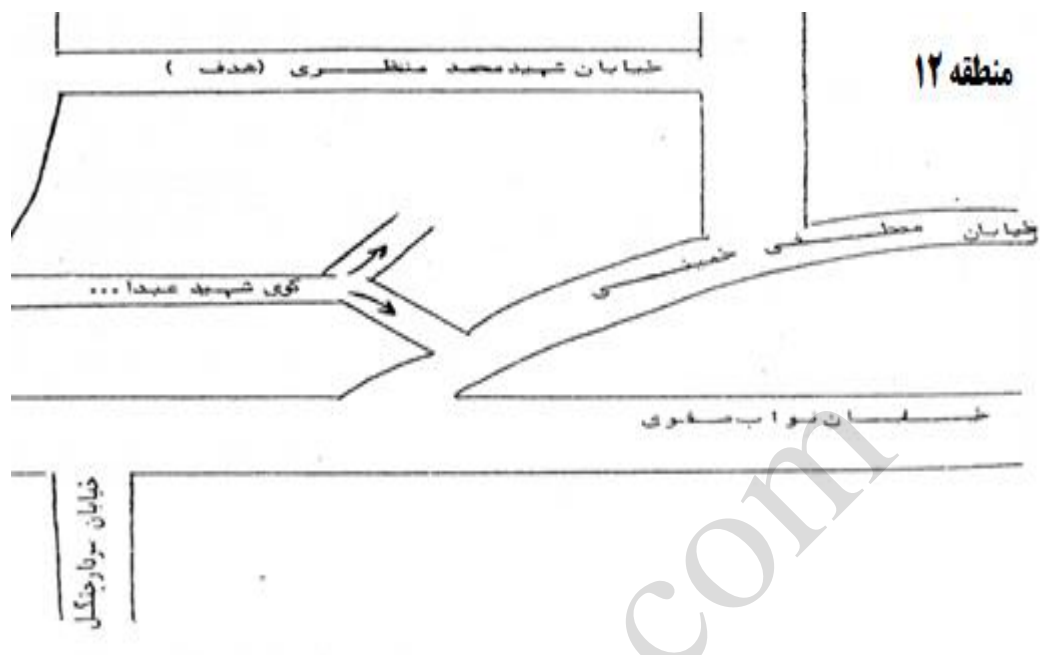
ارزش اجاری هر متر مربع املاک بر حسب نوع کاربری (ریال)			
مسکونی	تجاری	اداری	سایر کاربری ها به استثنای کشاورزی
۸۰۰۰	۸۰۰۰۰	۱۶۰۰۰	۴۰۰۰

## بلوک ۱۱

<b>محدوده بلوک ۱۱</b>
شمال : اتوبان محدوده تاکستان
جنوب : کمربندی تاکستان
شرق : نرسیده به عوارضی تاکستان
غرب : شرکت باندهای پزشکی تاکستان

<b>ردیف</b>	<b>شرح و موقعیت محل</b>
۱	بر طرفین کمربندی تاکستان
۲	بر طرفین اتوبان تاکستان

ارزش اجاری هر متر مربع املاک بر حسب نوع کاربری (ریال)			
مسکونی	تجاری	اداری	سایر کاربری ها به استثنای کشاورزی
۷۰۰۰	۷۰۰۰۰	۱۴۰۰۰	۳۵۰۰



محدوده بلوک ۱۲
شمال: خیابان حوزه علمیه
جنوب: انتهای خیابان سردار جنگل
شرق: خیابان مصطفی خمینی
غرب: نرسیده به خیابان موسی صدر

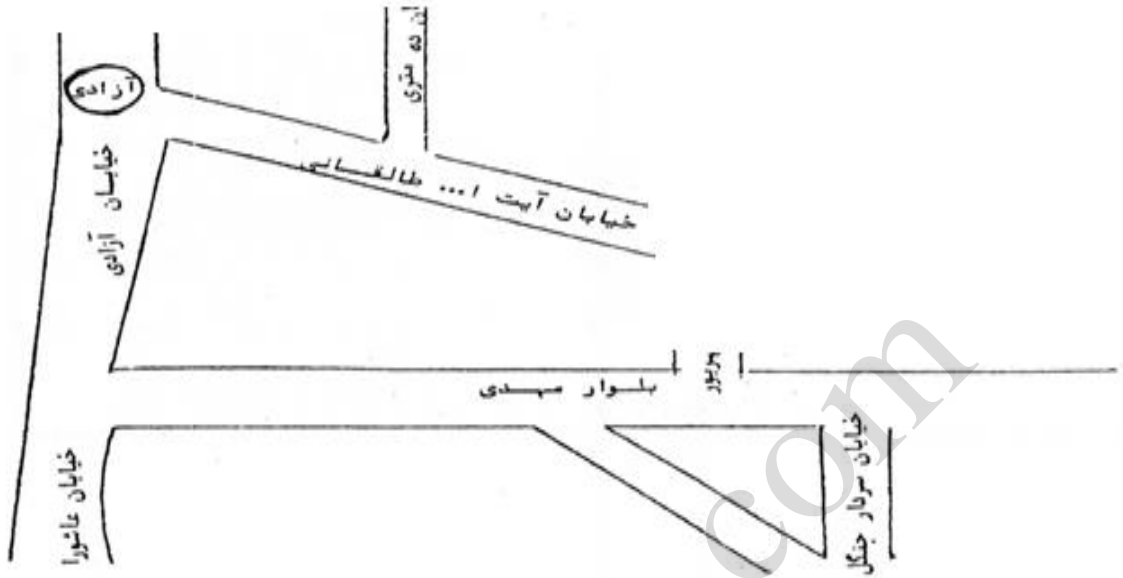
#### ردیف شرح و موقعیت محل

۱	بر طرفین خیابان نواب صفوی
۲	بر طرفین خیابان سردار جنگل
۳	بر طرفین کوی شهید عبدالله
۴	بر طرفین خیابان ۲۲ بهمن جنوبی از خیابان حوزه علمیه تا مصطفی خمینی
۵	بر طرفین خیابان مصطفی خمینی
۶	بر طرفین خیابان حوزه علمیه (منتظری)

#### ارزش اجاری هر متر مربع املاک بر حسب نوع کاربری (ریال)

مسکونی	تجاری	اداری	سایر کاربری ها به استثنای کشاورزی
۶۰۰۰	۶۰۰۰۰	۱۲۰۰۰	۳۰۰۰

## بلوک ۱۳

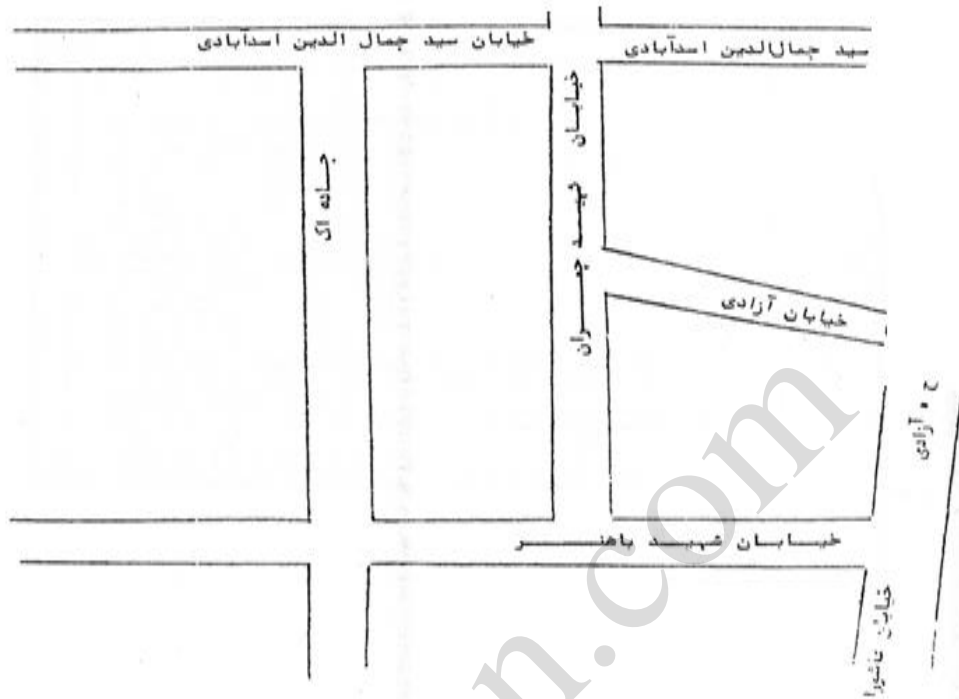


<b>محدوده بلوک ۱۳</b>
شمال : خیابان آیت اله طالقانی
جنوب : بلوار مهدی
شرق : نرسیده به خیابان سردار جنگل
غرب : نرسیده به جاده اک

ردیف	شرح و موقعیت محل
۱	بر طرفین خیابان طالقانی
۲	بر طرفین خیابان آزادی
۳	بر طرفین خیابان عاشورا از میدان آزادی تا تقاطع مهدی
۴	بر طرفین بلوار مهدی

ارزش اجاری هر متر مربع املاک بر حسب نوع کاربری (ریال)			
مسکونی	تجاری	اداری	سایر کاربری ها به استثنای کشاورزی
۷۰۰۰	۷۰۰۰۰	۱۴۰۰۰	۳۵۰۰

## بلوک ۱۴



## ردیف شرح و موقعیت محل

- |   |                                                           |
|---|-----------------------------------------------------------|
| ۱ | بر طرفین خیابان آزادی                                     |
| ۲ | بر طرفین خیابان سید جمال الدین اسد آبادی                  |
| ۳ | بر طرفین جاده اک                                          |
| ۴ | بر طرفین خیابان عاشورا از تقاطع المهدی تا انتهای خ عاشورا |
| ۵ | بر طرفین خیابان شهید چمران                                |

<b>محدوده بلوک ۱۴</b>
شمال : خیابان سید جمال الدین
جنوب : انتهای خیابان عاشورا
شرق : نرسیده به خیابان سردار جنگل
غرب : جاده اک

## ارزش اجاری هر متر مربع املاک بر حسب نوع کاربری (ریال)

مسکونی	تجاری	اداری	سایر کاربری ها به استثنای کشاورزی
۶۰۰۰	۶۰۰۰۰	۱۲۰۰۰	۳۰۰۰

## بلوک ۱۵

<b>محدوده بلوک ۱۵</b>
شمال : اتوبان
جنوب : راه آهن
شرق : جاده کهک
غرب : میدان سردار سلیمانی

## ردیف شرح و موقعیت محل

۱	بر طرفین جاده قزوین بعد از میدان سردار سلیمانی تا تقاطع کهک
۲	بر اتوبان
۳	بر خیابانهای صنعت

## ارزش اجاری هر متر مربع املاک بر حسب نوع کاربری (ریال)

مسکونی	تجاری	اداری	سایر کاربری ها به استثنای کشاورزی
۶۰۰۰	۶۰۰۰۰	۱۲۰۰۰	۳۰۰۰

## بلوک ۱۶

<b>محدوده بلوک ۱۶</b>
شمال : اتوبان
جنوب : راه آهن
شرق : انتهای محدوده تاکستان (کشتارگاه قزوین مرغ)
غرب : بعد از جاده کهک

## ردیف شرح و موقعیت محل

۱	بر طرفین جاده قزوین بعد از تقاطع کهک تا انتهای محدوده تاکستان
۲	بر اتوبان

## ارزش اجاری هر متر مربع املاک بر حسب نوع کاربری (ریال)

مسکونی	تجاری	اداری	سایر کاربری ها به استثنای کشاورزی
۵۰۰۰	۵۰۰۰۰	۱۰۰۰۰	۲۵۰۰

## بلوک ۱۷

<b>محدوده بلوک ۱۷</b>
شمال : اتوبان
جنوب : راه آهن
شرق : بعد از میدان شهید لشگری
غرب : سه راهی شامی شاپ

## ردیف شرح و موقعیت محل

۱	بر طرفین جاده همدان بعد از میدان شهید لشگری تا سه راهی شامی شاپ
۲	بر اتوبان
۳	بر سه راهی شامی شاپ

## ارزش اجاری هر متر مربع املاک بر حسب نوع کاربری (ریال)

مسکونی	تجاری	اداری	سایر کاربری ها به استثنای کشاورزی
۶۰۰۰	۶۰۰۰۰	۱۲۰۰۰	۳۰۰۰

## بلوک ۱۸

<b>محدوده بلوک ۱۸</b>
شمال : شرکت ریزموج سیستم
جنوب : سه راهی شامی شاپ
شرق : اتوبان
غرب : رودخانه ابهرود

## ردیف شرح و موقعیت محل

۱	بر طرفین جاده زنجان بعد از سه راهی شامی شاپ تا انتهای محدوده تاکستان
۲	بر اتوبان

## ارزش اجاری هر متر مربع املاک بر حسب نوع کاربری (ریال)

مسکونی	تجاری	اداری	سایر کاربری ها به استثنای کشاورزی
۵۵۰۰	۵۵۰۰۰	۱۱۰۰۰	۳۰۰۰

## بلوک ۱۹

<b>محدوده بلوک ۱۹</b>
شمال : باغات بند دلاور
جنوب : نرجه
شرق : نرسیده به سه راهی شامی شاپ
غرب : سیف آباد

ردیف شرح و موقعیت محل

۱ بر طرفین جاده همدان بعد از سه راهی شامی شاپ تا انتهای محدوده تاکستان

ارزش اجاری هر متر مربع املاک بر حسب نوع کاربری (ریال)			
مسکونی	تجاری	اداری	سایر کاربری ها به استثنای کشاورزی
۵۰۰۰	۵۰۰۰۰	۱۰۰۰۰	۲۵۰۰

## بلوک ۲۰

<b>محدوده بلوک ۲۰</b>
شمال : نرسیده به سه راهی شامی شاپ
جنوب : اک
شرق : باغات سنگ زمین
غرب : نرسیده به نرجه

ردیف شرح و موقعیت محل

۱ بر طرفین جاده بوئین زهرا بعد از سه راهی شامی شاپ تا پمپ بنزین اک

ارزش اجاری هر متر مربع املاک بر حسب نوع کاربری (ریال)			
مسکونی	تجاری	اداری	سایر کاربری ها به استثنای کشاورزی
۵۰۰۰	۵۰۰۰۰	۱۰۰۰۰	۲۵۰۰

## بلوک ۲۱

بخش نرجه ( به مرکزیت نرجه ) :

محدوده	
شامل روستاهای شینین ، قرقسین ، قره باغ ، گلده ، نودهک	
ردیف	شرح و موقعیت محل
۱	بلوار ورودی از جاده همدان تامیدان
۲	بلوار ولی عصر ( کانال سنگی ) تا منبع آب قدیم
۳	از میدان به طرف مسجد جامع تا منبع آب قدیم
۴	بر خیابان های ۱۶ متری شهرک
۵	بر خیابان های ۱۲ متری
۶	خیابان ۲۰ متری درمانگاه
۷	خیابان ها و کوچه های کمتر از ۱۲ متر
۸	عرصه مناطق مسکونی سایر روستاهای تابعه
۹	عرصه باغات نرجه
۱۰	عرصه اراضی آبی نرجه و سایر روستاها
۱۱	عرصه اراضی دیمی نرجه و سایر روستاها
۱۲	عرصه باغات سایر روستاها
۱۳	اراضی صنعتی واقع در این منطقه
۱۴	اراضی دامداری و مرغداری واقع در این منطقه

## ارزش اجاری هر متر مربع املاک بر حسب نوع کاربری (ریال) به جز ردیف ۱ و ۲

مسکونی	تجاری	اداری	سایر کاربری ها به استثنای کشاورزی
۳۰۰۰	۳۰۰۰۰	۶۰۰۰	۲۰۰۰

## بلوک ۲۲

محدوده	
دهستان قاقازان شرقی به مرکزیت روستاهای زیر :	
آشنجین ، آقچه کند ، خورهشت ، داغلان ، دستجرد ، دولت آباد ، شید اصفهان ، شیرازک ، علن قیه ، قازان داغی ، قاسم آباد ، قره داش ، قمیک بزرگ ، کندر ، مرگسین ، مهدی آباد ، یحیی آباد ، هادی آباد	
ردیف	شرح و موقعیت محل
۱	عرصه مناطق مسکونی روستای یحیی آباد
۲	عرصه مناطق مسکونی سایر روستاها
۳	عرصه باغات یحیی آباد و سایر روستاها
۴	اراضی صنعتی واقع در این منطقه
۵	اراضی دامداری و مرغداری واقع در این منطقه
۶	عرصه اراضی دیمی

ارزش اجاری هر متر مربع املاک بر حسب نوع کاربری (ریال)			
مسکونی	تجاری	اداری	سایر کاربری ها به استثنای کشاورزی
۳۰۰۰	۳۰۰۰۰	۶۰۰۰	۲۰۰۰

## بلوک ۲۳

محدوده	
دهستان قاقازان غربی به مرکزیت روستای نیکویه مشتمل بر روستاهای زیر:	
آق‌بلاغ ، انداق ، تاکند ، چنگوره ، خرمال آباد ، دربهان ، سراس ، شناسوند ، فشالنج ، قلات ، کنشکین ، میان ، مشکین ، نیکویه و یزدرود	
ردیف	شرح و موقعیت محل
۱	عرصه مناطق مسکونی روستای نیکویه
۲	عرصه مناطق مسکونی سایر روستاها
۳	عرصه باغات نیکویه
۴	عرصه باغات سایر روستاها
۵	اراضی صنعتی واقع در این منطقه
۶	اراضی دامداری و مرغداری واقع در این منطقه
۷	عرصه اراضی آبی
۸	عرصه اراضی دیمی

ارزش اجاری هر متر مربع املاک بر حسب نوع کاربری (ریال)			
مسکونی	تجاری	اداری	سایر کاربری ها به استثنای کشاورزی
۳۰۰۰	۳۰۰۰۰	۶۰۰۰	۲۰۰۰

## بلوک ۲۴

## بخش ضیاء آباد به مرکزیت ضیاء آباد :

اراضی داخل و خارج شهر ضیاء آباد و حیدریه

۱	بلوار ورودی شهر از پمپ بنزین تا اول خیابان امام خمینی تا میدان امام -
۲	بر میدان پمپ بنزین به عمق ۲۰ متر -
۳	بر خیابان امام خمینی به عمق ۲۰ متر از ابتدا تا انتهای ضیاء آباد
۴	بر خیابان شهید بهبودی به عمق ۲۰ متر از ابتدا تا انتهای حیدریه
۵	بر سایر خیابان های ۱۶ متر به بالای ضیاء آباد و حیدریه
۶	پشت جبهه ضیاء آباد و حیدریه
۷	جاده ورسه از پمپ بنزین تا انتهای محدوده ضیاء آباد به عمق ۱۰۰ متر
۸	مسیر بلوار یادگار امام از ورودی سه راهی ضیاء آباد تا انتهای بلوار امام
۹	خیابان شهید محمود لشگری از میدان امام تا انتهای کلانتری ضیاء آباد
۱۰	بر خیابان شهید معروفی از ابتدای خیابان شهید بهبودی تا انتهای شهرک
۱۱	خیابان های بالای ۱۴ متر شهرک ( فرعی به جز خیابان شهید معروفی )
۱۲	خیابان شبکه بهداری حیدریه ( ۲۰ متری ) از ابتدا تا انتها
۱۳	بلوار شهدای ضیاء آباد از ابتدا تا انتها
۱۴	بلوار شهید بهشتی از خیابان شهید جواد لشگری تا ابتدای بلوار شهدا
۱۵	بلوار شهید رجایی از ابتدای بلوار امام تا انتهای ساختمان درمانگاه سابق
۱۶	بر میدان امام خمینی مرکز شهر ضیاء آباد
۱۷	عرصه باغات ضیاء آباد و حیدریه
۱۸	عرصه اراضی آبی ضیاء آباد و حیدریه
۱۹	عرصه اراضی دیمی ضیاء آباد و حیدریه
۲۰	اراضی دامداری و مرغداری واقع در این منطقه
۲۱	اراضی صنعتی واقع در شهرک جدید

## ارزش اجاری هر متر مربع املاک بر حسب نوع کاربری (ریال)

مسکونی	تجاری	اداری	سایر کاربری ها به استثنای کشاورزی
۴۰۰۰	۴۰۰۰۰	۸۰۰۰	۲۰۰۰

## بلوک ۲۵

## دهستان دودانگه علیا :

محدوده	
دهستان دودانگ علیا به مرکزیت فارسجین ، مشتمل بر روستاهای زیر :	
آبکلو، احمد آباد ، اورنه ، جرنندق ، حسین آباد ، خنداب ، سیچانلو ، طیوقچی ، قراچه قیا ، قلعه جوق ، قنیرجه ، مهین ، هفت صندوق ، یام چشمه ، شنین ، شورجه ، فارسجین	
ردیف	شرح و موقعیت محل
۱	بر دو طرف اصلی خیابان فارسجین و طیوقچی
۲	عرصه سایر اراضی مسکونی روستای فارسجین و طیوقچی
۳	عرصه سایر اراضی مسکونی روستاها
۴	عرصه باغات فارسجین
۵	عرصه اراضی آبی فارسجین
۶	عرصه اراضی دیمی فارسجین
۷	عرصه باغات سایر روستاها
۸	عرصه اراضی آبی سایر روستاها
۹	عرصه اراضی دیمی سایر روستاها
۱۰	اراضی صنعتی واقع در این منطقه
۱۱	اراضی دامداری و مرغداری واقع در این منطقه
۱۲	عرصه شش دانگ نهر کبیر فارسجین

ارزش اجاری هر متر مربع املاک بر حسب نوع کاربری (ریال)			
مسکونی	تجاری	اداری	سایر کاربری ها به استثنای کشاورزی
۳۰۰۰	۳۰۰۰۰	۶۰۰۰	۲۰۰۰

## بلوک ۲۶

## دهستان دودانگه سفلی :

محدوده	
دهستان دودانگ سفلی به مرکزیت حسین آباد ، مشتمل بر روستاهای زیر :	
آزاده ، ارونقاش ، بادامک ، چوزه ، حسین آباد ، حصار ، سکزناب ، ساج ، شاکین ، شبانک ، شیزر ، صادق آباد ، قرمز آباد ، قره قورتان ، گنبدک ، قلعه شهدا ، نهب ، ورکه رود ، حسن آباد	
ردیف	شرح و موقعیت محل
۱	عرصه عرصه واحدهای مسکونی روستاهای صادق آباد و حسین آباد بر جاده ترانزیت
۲	عرصه عرصه واحدهای مسکونی سایر روستاها
۳	عرصه اراضی کشاورزی آبی
۴	عرصه اراضی کشاورزی دیمی
۵	عرصه باغات حسین آباد و سایر روستاها
۶	اراضی صنعتی واقع در این منطقه
۵	اراضی دامداری و مرغداری واقع در این منطقه

ارزش اجاری هر متر مربع املاک بر حسب نوع کاربری (ریال)			
مسکونی	تجاری	اداری	سایر کاربری ها به استثنای کشاورزی
۳۰۰۰	۳۰۰۰۰	۶۰۰۰	۲۰۰۰

## بلوک ۲۷

## بخش اسفرورین :

محدوده	
شهر اسفرورین	
ردیف	شرح و موقعیت محل
۱	برطرفین بلوارورودی شهر از طرف بوئین زهر از ابتدای بلوار به عمق ۲۰ متر
۲	برطرفین بلوارورودی شهر از طرف تاکستان از ابتدای بلوار به عمق ۲۰ متر
۳	برطرفین جاده بوئین زهر از ابتدای شهر اسفرورین (از پیمپ بنزین) تا انتهای شهر به عمق ۴۰ متر
۴	پشت جبهه
۵	باغات اسفرورین
۶	ارزش اراضی کشاورزی آبی
۷	ارزش اراضی کشاورزی دیمی
۸	اراضی دامداری و مرغداری واقع در این منطقه
۹	اراضی صنعتی واقع در شهرک جدید
۱۰	اراضی کوره آجرپزی ماشینی
۱۱	اراضی کوره آجرپزی دستی

## ارزش اجاری هر متر مربع املاک بر حسب نوع کاربری (ریال)

مسکونی	تجاری	اداری	سایر کاربری ها به استثنای کشاورزی
۴۰۰۰	۴۰۰۰۰	۸۰۰۰	۲۰۰۰

## بلوک ۲۸

محدوده	
بخش اسفروورین: دهستان خرم آباد به مرکزیت خرم آباد مشتمل بر روستاهای زیر: خرم آباد، دیال آباد، کهک، ولازجرد	
ردیف	شرح و موقعیت محل
۱	طرفین خیابان اصلی کهک و دیال آباد
۲	ارزش عرصه واحدهای مسکونی خرم آباد و سایر روستاها
۳	ارزش عرصه باغات خرم آباد و سایر روستاها
۴	ارزش اراضی کشاورزی آبی خرم آباد و سایر روستاها
۵	ارزش اراضی کشاورزی دیمی خرم آباد و سایر روستاها
۶	اراضی صنعتی واقع در این منطقه
۷	اراضی دامداری و مرغداری واقع در این منطقه
۸	اراضی کوره آجرپزی ماشینی
۹	اراضی کوره آجرپزی دستی

ارزش اجاری هر متر مربع املاک بر حسب نوع کاربری (ریال)			
مسکونی	تجاری	اداری	سایر کاربری ها به استثنای کشاورزی
۳۰۰۰	۳۰۰۰۰	۶۰۰۰	۲۰۰۰

## بلوک ۲۹

محدوده	
دهستان اک و روستاهای: باقرآباد ، حسن آباد ، اک ، شارین ، لوشکان ، محمود آباد ، خروزان	
ردیف	شرح و موقعیت محل
۱	ارزش عرصه واحدهای مسکونی روستای اک و سایر روستاها
۲	ارزش باغات اک و سایر روستاها
۳	ارزش اراضی کشاورزی آبی روستاهای اک و سایر روستاها
۴	ارزش اراضی کشاورزی دیمی روستای اک و سایر روستاها
۸	اراضی صنعتی واقع در این منطقه
۶	اراضی دامداری و مرغداری واقع در این منطقه
۷	اراضی کوره آجرپزی ماشینی
۸	اراضی کوره آجرپزی دستی

ارزش اجاری هر متر مربع املاک بر حسب نوع کاربری (ریال)			
مسکونی	تجاری	اداری	سایر کاربری ها به استثنای کشاورزی
۳۰۰۰	۳۰۰۰۰	۶۰۰۰	۲۰۰۰

## بلوک ۳۰

## بخش خرمدشت:

محدوده	
	بخش خرمدشت به مرکزین نهاوند و شهرک صنعتی خرمدشت
ردیف	شرح و موقعیت محل
۱	بلوار حضرت ولی عصر (عج)
۲	بلوار ولایت
۳	بلوار شهید آیت اله مدرس
۴	بلوار آیت اله خامنه ای تا میدان نماز
۵	بلوار آیت اله خامنه ای بعد از میدان نماز
۶	بلوار شهید چمران
۷	خیابان امام خمینی (ره) از ورودی تا ینگه کهریز
۸	خیابان امام خمینی (ره) از ینگه کهریز تا بوستان شهدا
۹	بر بوستان شهدا
۱۰	خیابان امام خمینی (ره) از بوستان شهدا تا انتهای خیابان
۱۱	سایر خیابان های بیش از ۱۶ متر
۱۲	خیابان های کمتر از ۱۶ متر
۱۳	بر میدان شهر
۱۴	پشت جبهه
۱۵	باغات
۱۶	اراضی کشاورزی آبی
۱۷	اراضی کشاورزی دیمی
۱۸	ارزش شش دانگ هر یک از قنات های موجود در بخش خرمدشت
۱۸	اراضی دامداری و مرغداری واقع در این منطقه
۱۹	اراضی صنعتی واقع در شهرک جدید

## ارزش اجاری هر متر مربع املاک بر حسب نوع کاربری (ریال)

مسکونی	تجاری	اداری	سایر کاربری ها به استثنای کشاورزی
۴۰۰۰	۴۰۰۰۰	۸۰۰۰	۲۰۰۰

## بلوک ۳۱

محدوده	
دهستان رامند شمالی به مرکزیت نهبوند مشتمل بر روستاهای زیر :	
جهان آباد ، داکان ، سیف آباد ، قاسم آباد ، قنبر آباد ، ورسج و رادکان	
ردیف	شرح و موقعیت محل
۱	عرصه واحدهای مسکونی روستاهای داکان، سیف آباد و رادکان برجاده ترانزیت
۲	عرصه واحدهای مسکونی سایر روستاها
۳	عرصه باغات روستاها
۴	اراضی صنعتی واقع در این منطقه
۵	اراضی دامداری و مرغداری واقع در این منطقه
۶	ارزش اراضی کشاورزی آبی
۷	ارزش اراضی کشاورزی دیمی

ارزش اجاری هر متر مربع املاک بر حسب نوع کاربری (ریال)			
مسکونی	تجاری	اداری	سایر کاربری ها به استثنای کشاورزی
۳۵۰۰	۳۵۰۰۰	۷۰۰۰	۲۰۰۰

## بلوک ۳۲

محدوده	
دهستان افشاریه به مرکزیت رحیم آباد مشتمل بر روستاهای زیر :	
آتش انبار ، برزلجین ، جعفرآباد ، حاجی آباد ، رحیم آباد ، سینک ، شنستق سفلی ، شنستق علیا ، شیزند ، طرویزک ، کشمرز ، کور چشمه ، کوشکک ، پناه آباد	
ردیف	شرح و موقعیت محل
۱	عرصه واحد های مسکونی رحیم آباد و سایر روستاها
۲	باغات رحیم آباد و سایر روستاها
۳	اراضی صنعتی واقع در این منطقه
۴	اراضی دامداری و مرغداری واقع در این منطقه
۵	اراضی کشاورزی آبی
۶	ارزش اراضی کشاورزی دیمی

ارزش اجاری هر متر مربع املاک بر حسب نوع کاربری (ریال)			
مسکونی	تجاری	اداری	سایر کاربری ها به استثنای کشاورزی
۳۵۰۰	۳۵۰۰۰	۷۰۰۰	۲۰۰۰

تمام قیمت های بیان شده در این دفترچه به ریال می باشد.